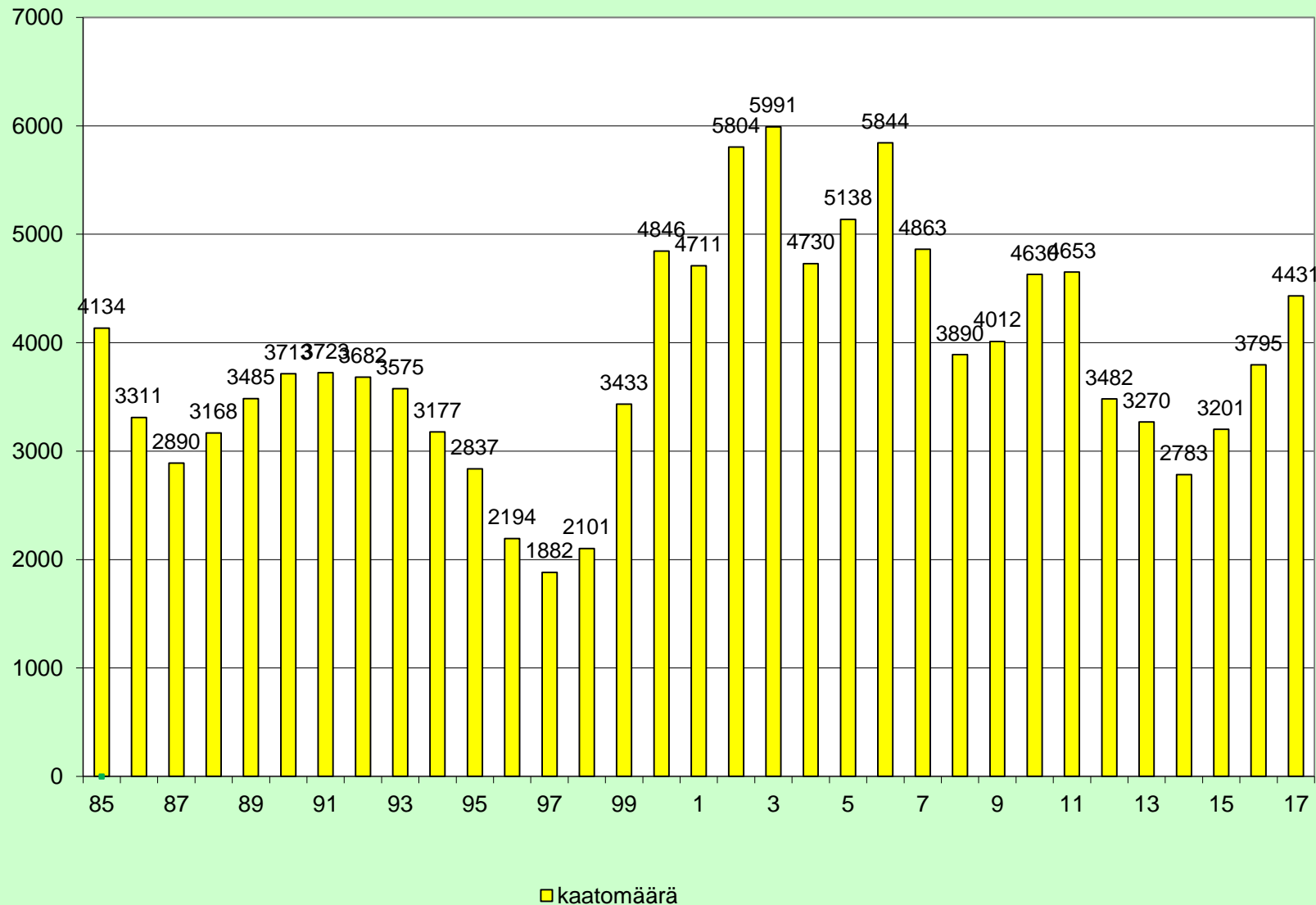


Hirvisaalis Keski-Suomi



Hirvisaalis riistanhoitoyhdistyksittäin 2017

Keski-Suomi

Organisaatio	2016	2017	Muutos	Saalis/1000 ha
Ala-Keiteleen riistanhoitoyhdistys	149	175	26	3,7
Hankasalmen riistanhoitoyhdistys	107	108	1	2,2
Itä-Päijänteen riistanhoitoyhdistys	303	358	51	3,5
Jyväskylän seudun riistanhoitoyhdistys	93	89	-4	2,2
Jämsän seudun riistanhoitoyhdistys	334	357	23	3,8
Kannonkosken-Kivijärven riistanhoitoyhdistys	256	294	38	3,6
Karstulan-Kyyjärven riistanhoitoyhdistys	146	180	34	1,5
Keuruun riistanhoitoyhdistys	286	321	35	2,7
Kinnulan riistanhoitoyhdistys	81	120	39	2,9
Konneveden riistanhoitoyhdistys	130	188	58	4,5
Korpilahden riistanhoitoyhdistys	240	277	37	4,4
Laukaan riistanhoitoyhdistys	156	170	14	2,8
Multian riistanhoitoyhdistys	98	153	55	2,4
Petäjäveden riistanhoitoyhdistys	85	126	41	2,9
Pihtiputaan riistanhoitoyhdistys	334	358	24	3,6
Pylkönmäen riistanhoitoyhdistys	57	82	25	2,2
Saarijärven riistanhoitoyhdistys	196	217	21	2,6
Suolahden-Sumiaisten riistanhoitoyhdistys	72	93	21	3,5
Toivakan riistanhoitoyhdistys	123	144	21	4,3
Uuraisten riistanhoitoyhdistys	69	79	10	2,5
Viitasaaren riistanhoitoyhdistys	480	542	62	4,3
Yhteensä	3795	4431	632	3,2

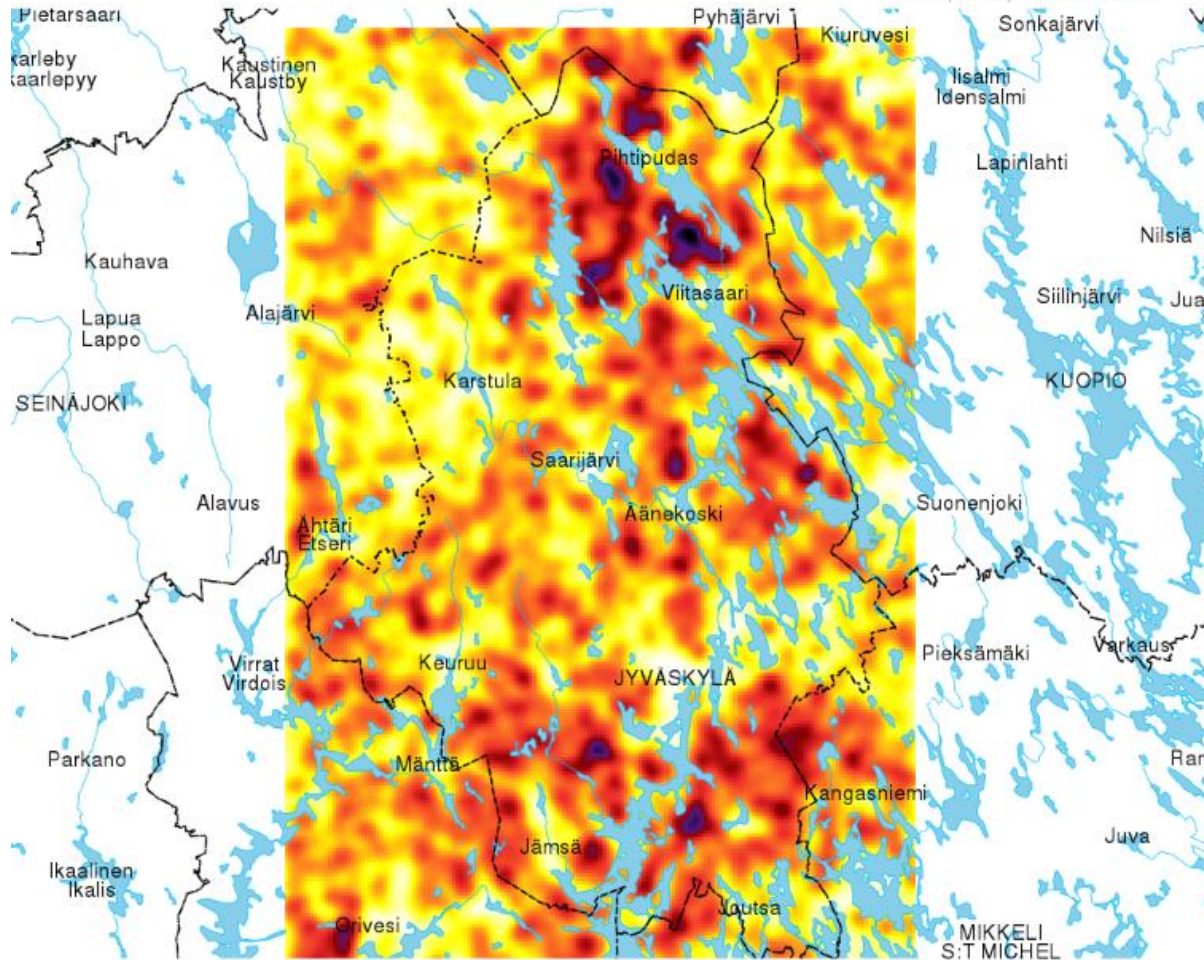


Riistakeskusalue Keski-Suomi

Saalis yhteensä / 1000 ha 31.12.2017 mennessä.



Tiedot päivitetty 10.01.2018 05:27



Vesistöt ja nimistö: Maanmittauslaitoksen yleiskartta (8/2016)

