

An aerial photograph of a city at dusk. The sky is a deep blue, and the city lights are beginning to glow. In the foreground, a large, historic brick church with a tall, dark spire is visible. The city is densely packed with buildings, many of which have their windows lit up. A river or canal winds through the city, and a large, modern, circular building with a white facade is prominent in the lower right. The overall scene depicts a vibrant, growing urban environment.

Kaupunki kehittyi osana maailmaa

Kaupungit kasvun moottoreina



**Positiivinen rakennemuutos.
Lääke-, meri- ja valmistavan teollisuuden menestys.**

**On arvioitu, että jo vuoteen 2020 mennessä
korkeakoulutetun henkilöstön
rekrytointitarve lähes kaksinkertaistuu.**

Turun Tiedepuisto

Turun kaupungin kärkihanke





Fyysinen

Toiminnallinen

**Kokonais-
valtainen
kaupunki-
kehitys**

Digitaalinen

Sosiaalinen

Vetovoimainen ja kilpailukykyinen osaamiskeskittymä vahvistaa koko Suomen ja Euroopan kasvua.



**TEN-T ScanMed
ydinverkkokäytävä**



**Pohjoinen
kasvuvyöhyke**



Tunnin juna

YLIOPISTOJEN KAMPUS

The image shows an aerial view of a city campus. A large yellow diagonal overlay covers the central and right portions of the image. A red diagonal overlay covers the bottom-left portion. The background is a high-resolution aerial photograph showing buildings, roads, and green spaces. The text labels are overlaid on the image, with dotted lines below them.

KAUPUNGIN
KESKUSTA

TERVEYSKAMPUS | YRITYSKAMPUS | AMK-KAMPUS | URHEILUK.

LAAJENTUMISALUE | UUSI KAMPUS

Tiedepuiston sijainnin poikkeukselliset lähtökohdat

Tänään



5 korkea-
kouluja

400
yritystä TYKS

35 000
opiskelijaa

17 500
työssäkävijää



Turun Tiedepuisto on

Rohkean kokeileva ja kansainvälisesti verkottunut osaamiskeskittymä kaupungin sykkeessä.

”

Jos et aseta itsellesi päämäärää, pysyt paikallasi tai taannut.

- Paavo Nurmi

Turun Tiedepuisto

Masterplan 2050





7 min

1h

2 min

4 min



Yli miljoona
1 0 0 0 0 0 0 0
neliötä rakentamista.

Usean miljardin
4 0 0 0 0 0 0 0 0 0
euron investointimahdollisuudet.

Masterplanin tavoitteet

Luoda uusilla verkostomaisilla toimintamalleilla kansainvälisesti kiinnostava ja rohkean kokeileva osaamiskeskittymä, joka on toiminnoiltaan monipuolinen ja logistisesti vetovoimainen.

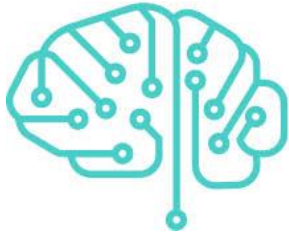
Yhdistää alueen maankäytön, rakentamisen, liikkumisen ja toiminnallisuuden erillishankkeet toisiaan tukevaksi kokonaisvaltaiseksi kaupunkikehitykseksi.

Vahvistaa vetovoimaista kaupungin kasvua ja kaupunkiympäristöä älykkään kaupungin palvelukanavien avoimena tutkimus-, testi- ja referenssialustana.

Luoda aluebrändi, joka yhdistää keskeiset menestystekijät, sekä aluemarkkinoinnillinen kokonaisuus, joka edesauttaa alueen kehittymistä isoksi investointi- ja rahoituskohteeksi.

Turun kaupunginhallitus 25.4.2016 §163

Turun Tiedepuiston DNA



Rohkean kokeileva
innovaatio- ja
osaamiskeskittymä



Logistiseksi
vetovoimainen
fiksun liikkumisen
keskus



24/7/365 elävä
kohtaamisten
keidas



Kestävästi
kasvava
kaupunginosa



Rohkean kokeileva

innovaatio- ja osaamiskeskittymä



Tavoitteellinen

Kokeileva

Kumppanuudet

Triple Helix - Kasvu syntyy yhteistyöllä





Osaamis pohjainen Innovaatiotoiminta

Kilpailukyvyn lähde

Turun Tiedepuisto on usean kampuksen kokonaisuus.

UUSI KAMPUS

AMK-KAMPUS

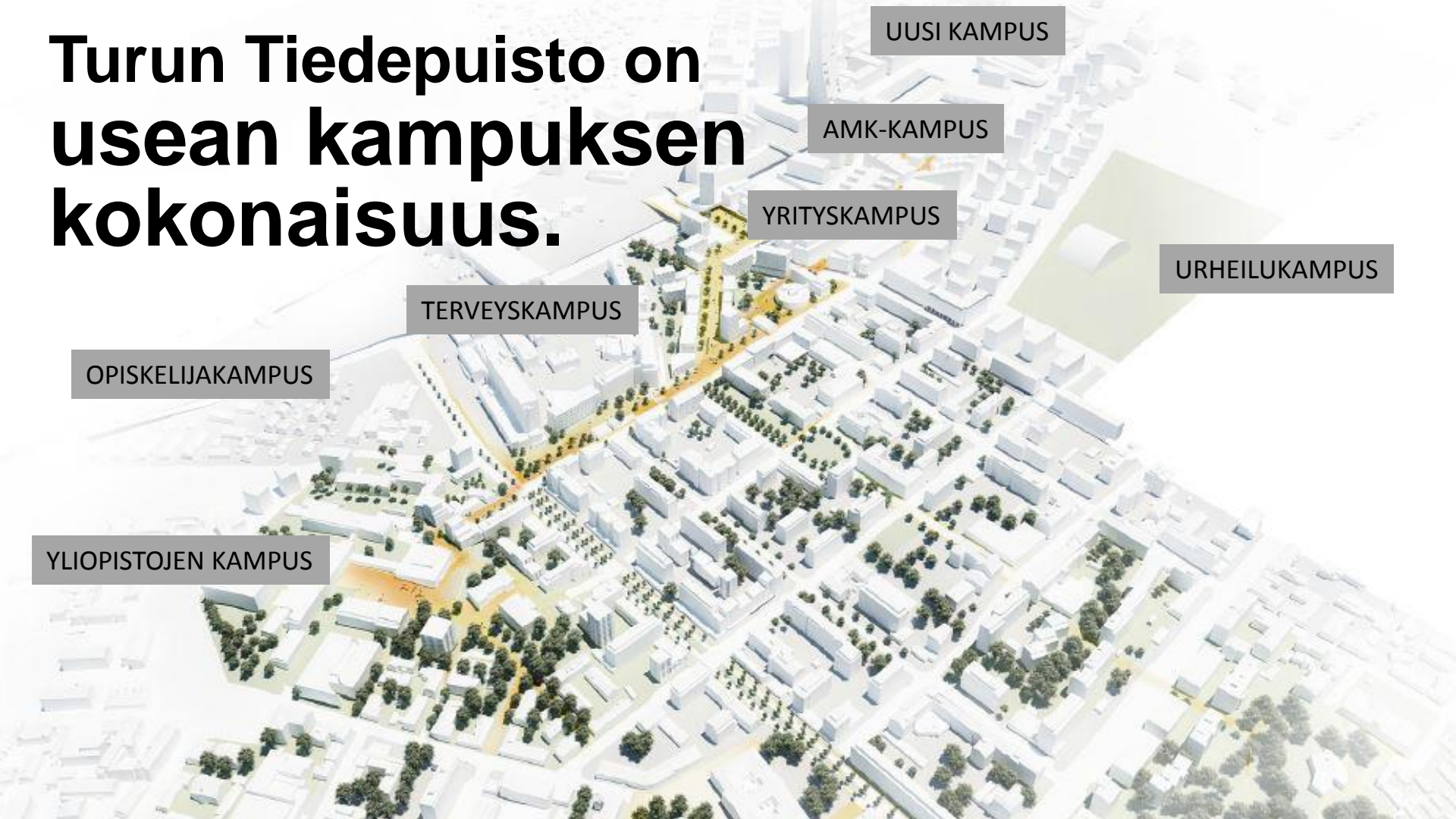
YRITYSKAMPUS

URHEILUKAMPUS

TERVEYSKAMPUS

OPISKELIJAKAMPUS

YLIOPISTOJEN KAMPUS



Vahvat klusterit innovaatiotoiminnan moottoreina


MARITIME



TECH



HEALTH



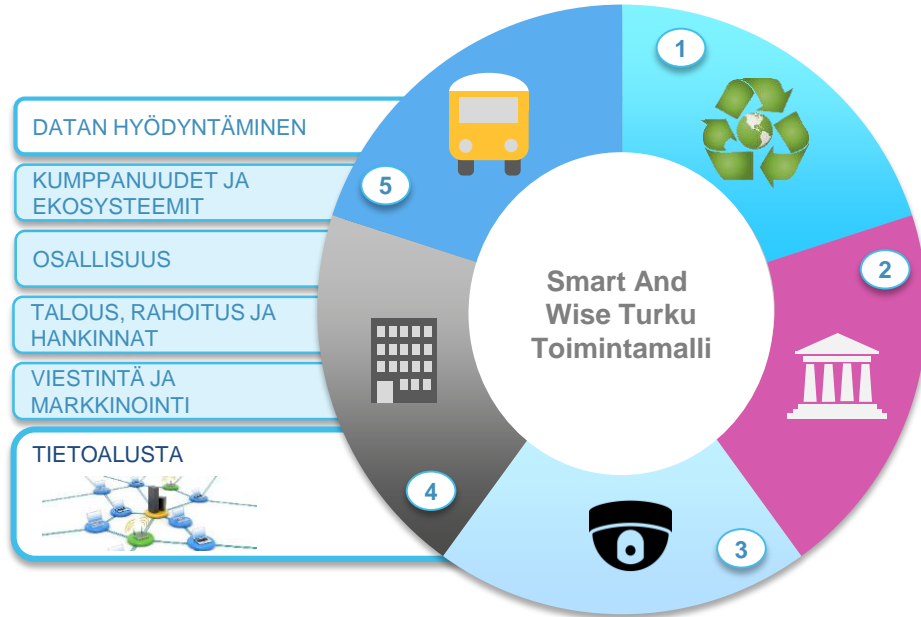
CLEAN



EXPERIENCE


Smart & Wise Turku

Tärkeänä alustana Turun Tiedepuisto



Kärkihankkeella on viisi painopistealuetta:

1. Hiilineutraalius ja resurssiviisaus
2. Palvelujen ohjaus ja digitaaliset palvelut
3. Turvallisuus
4. Kaupunkisuunnittelu, Rakennettu ympäristö
5. Liikenne ja liikkuminen



Kampukset kaupunkikehityksen dynamona



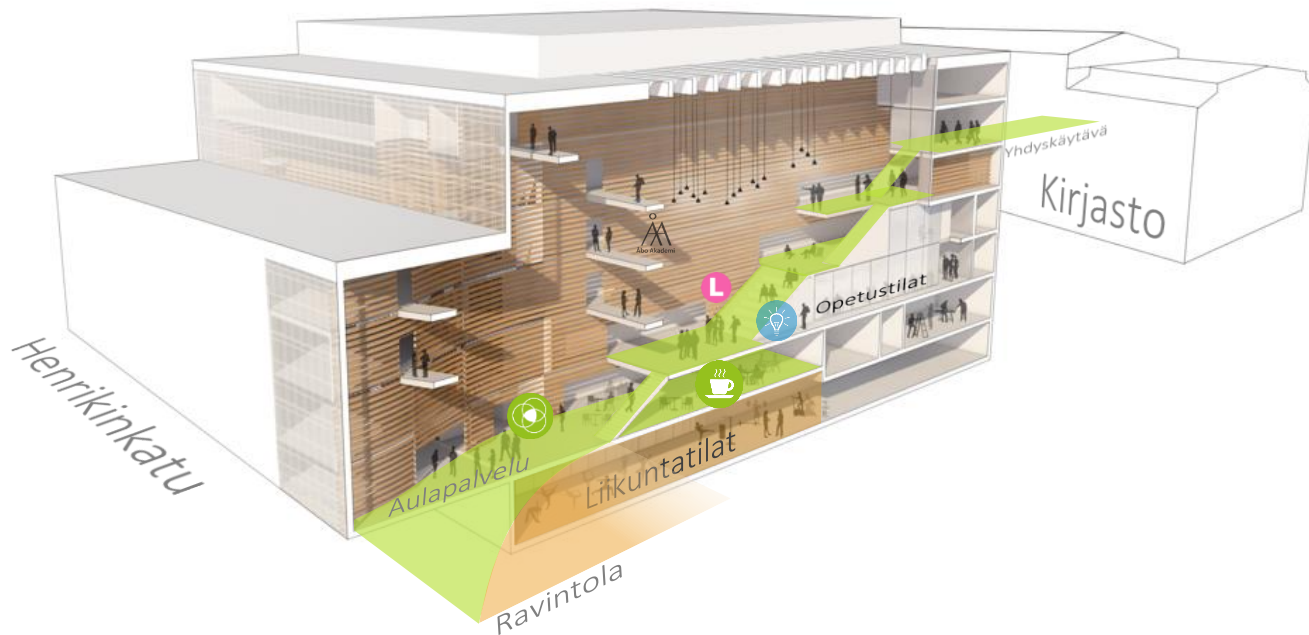
Kemian talo

Juslenia

Suomen yliopistokiinteistöt / Aihio Arkkitehdit

Kemiantalo

Juslenia



Yliopistonmäki



Yhteiset neuvottelu- ja
ryhmyöskentelytilat



Åbo Akademi



Turun yliopisto
University of Turku



LOUNAIS-SUOMEN
LUMA-KESKUS

Luma laboratorio
- tutki-opi-innovoi



Luonnonvarakeskus



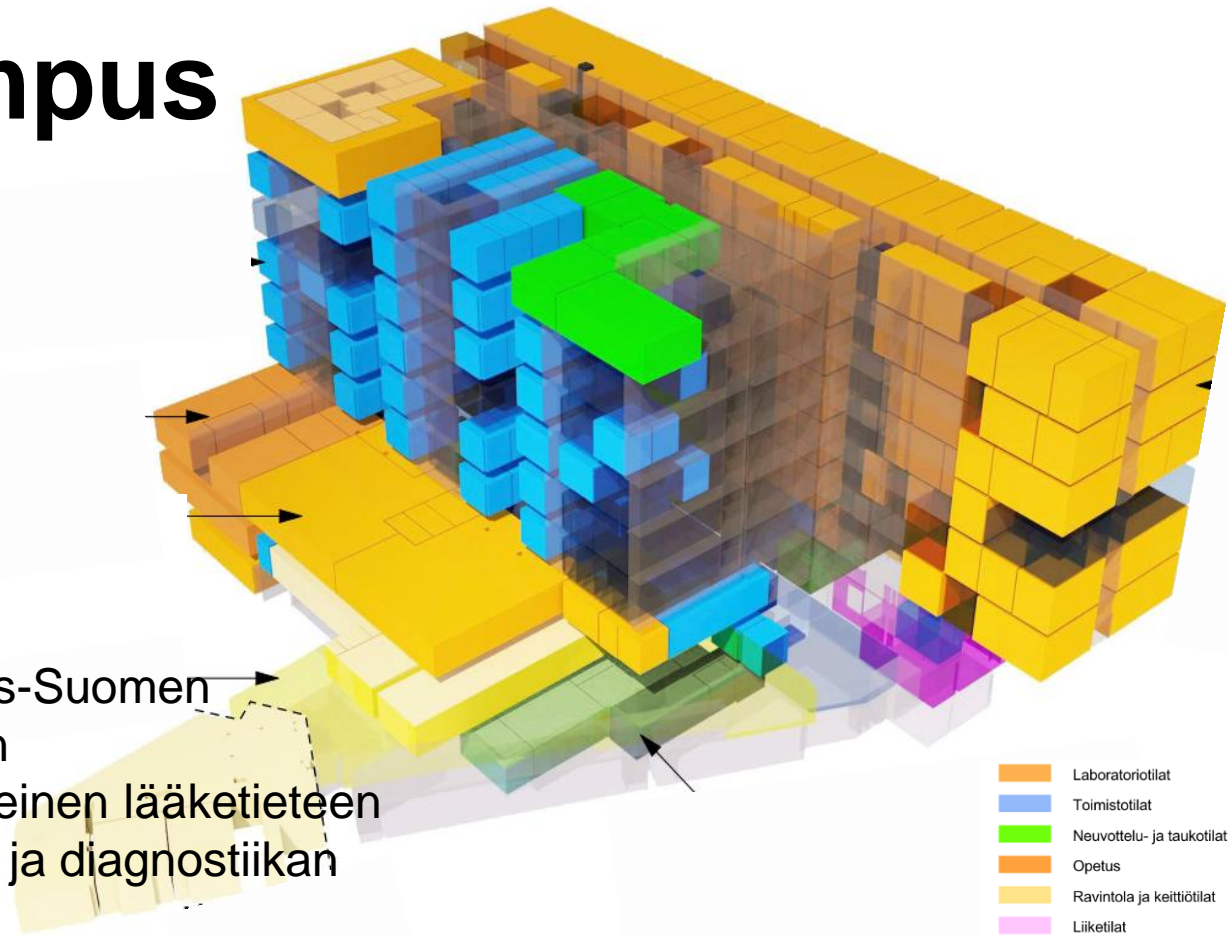
Start-up
laboratoriot

Suomen Yliopistokiinteistöt / Aihio Arkkitehdit Oy

Terveyskampus

Medisiina D

Turun yliopiston, Varsinais-Suomen sairaanhoitopiirin ja Turun ammattikorkeakoulun yhteinen lääketieteen opetuksen-, tutkimuksen- ja diagnostiikan synergiaitalo



- Laboratoriotilat
- Toimistotilat
- Neuvottelu- ja taukotilat
- Opetus
- Ravintola ja keittiötilat
- Liiketilat
- Kuvantaminen
- Aula- ja käytävätilat



Uusi AMK-kampus

TuAMK / TTK / Sigge Arkkitehdit Oy



Yhteisölliset työtilakonseptit
Werstas

TTK / Sigge Arkkitehdit Oy



Kehittyvä tekniikan kampus

Living Lab - Kokeilukulttuuria elävässä ympäristössä

Esimerkkinä

Aistila

Mittaa joka päivä 1500
ruokakokemusta



JO KI.

Kohtaamisalustat

Vierailu- ja innovaatiokeskus Joki

TTK, Arosuo Arkkitehdit Oy



JO KI



Avajaiset 7.12.2017

TTK, Arosuo Arkkitehdit Oy

SMART & WISE TURKU

EXPO 2029

ONLY 1% OF
WASTEWATER
IS WASTE

THE REST IS
WASTED WATER

Vaikutukset

+400 000 m²
toimitilaa

4 uutta
sairaala

50 000 m²
tutkimus-, opetus- ja
laboratoriotilaa

+13 000
työpaikkaa

Uusia yhteiskehittämisen
ympäristöjä

- + Vierailu- ja innovaatiokeskus JOKI
- + Smart & Wise -ratkaisujen kokeilualusta



Logistisesti vetovoimainen

fiksun liikkumisen keskus

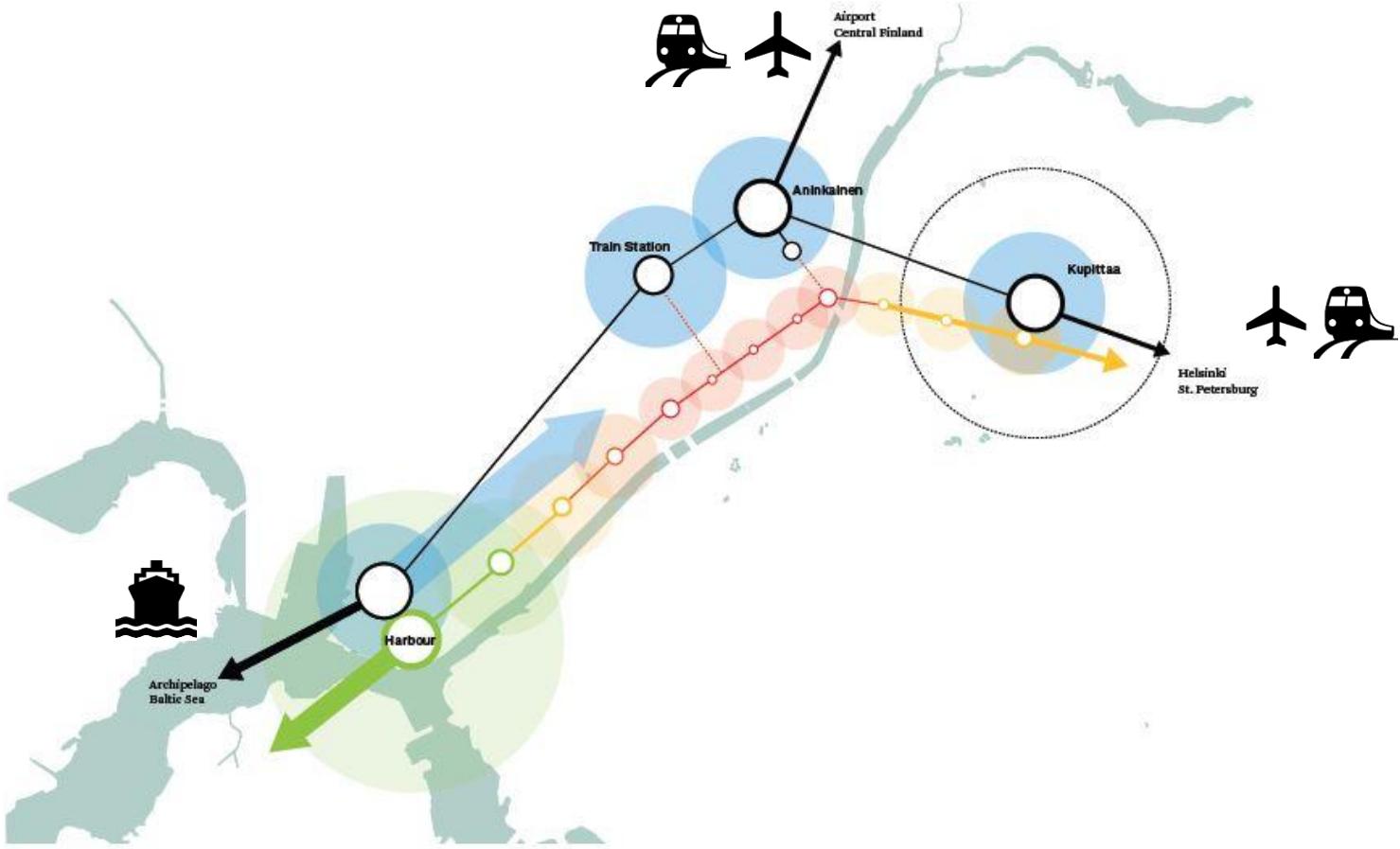


Saavutettavuus

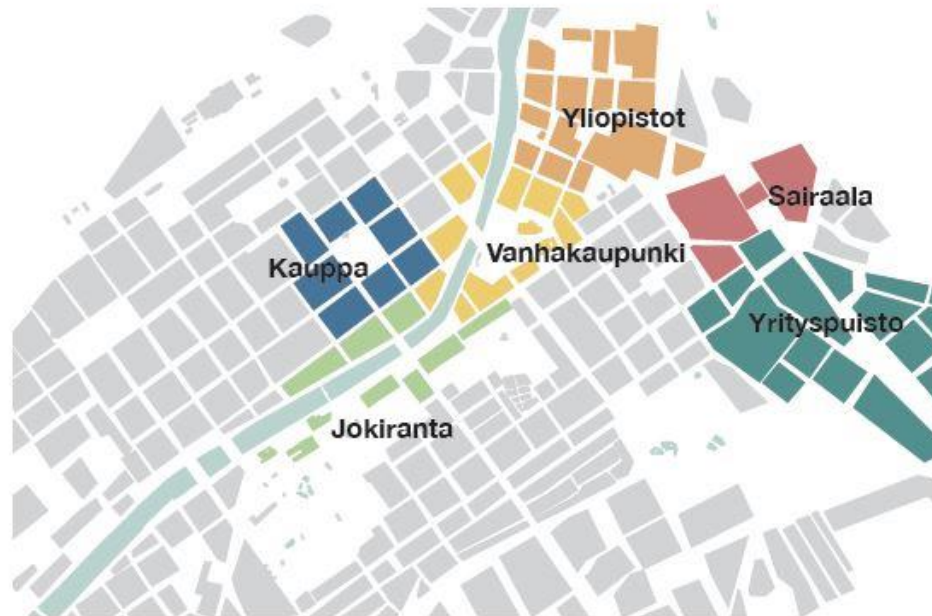
**Fiksu
liikkuminen**

**Yhteydet
maailmalle**

Tiedepuisto liittyy saumattomasti kansainvälisiin yhteyksiin

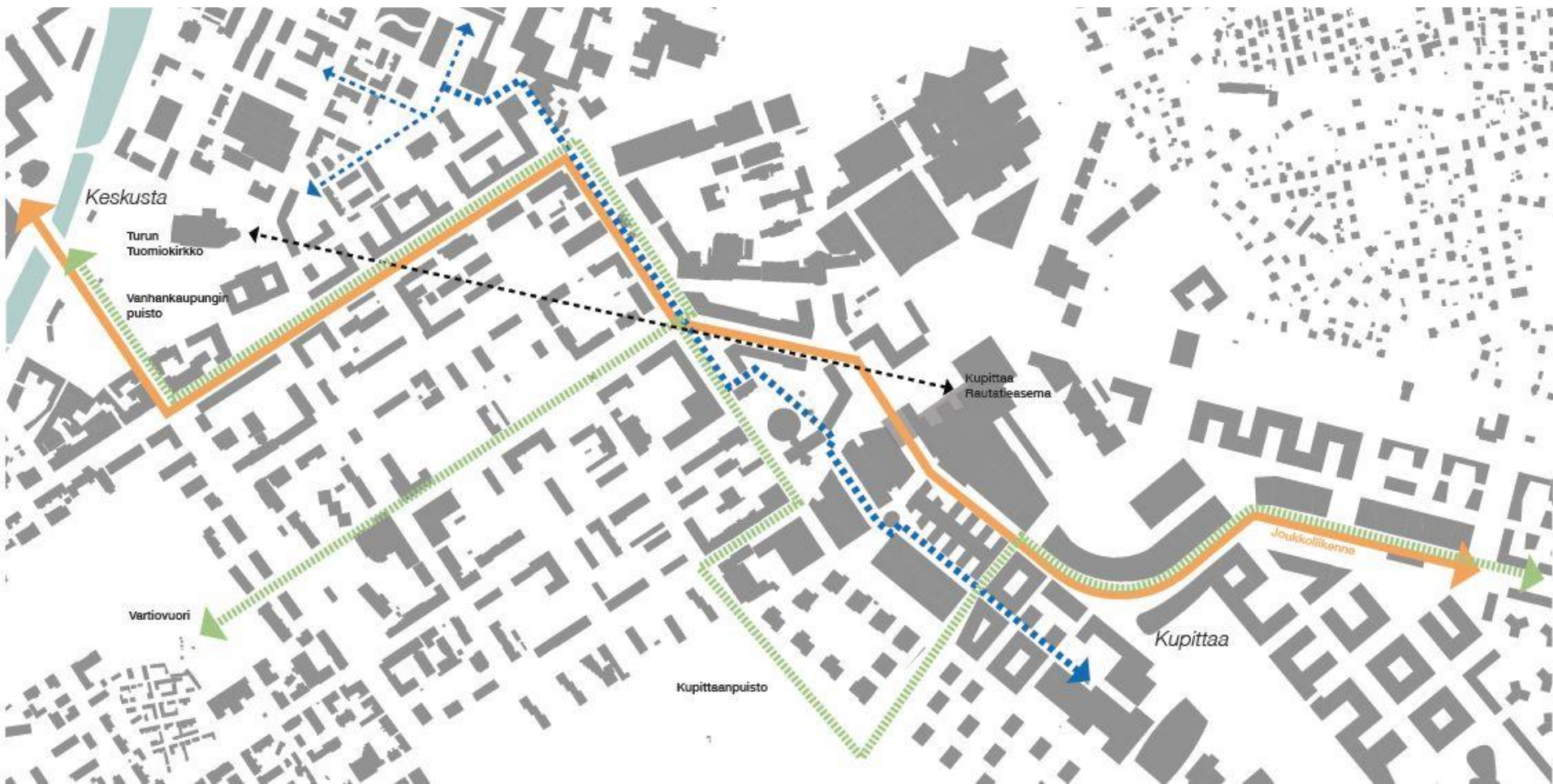


Yliopistokampusten kytkeytyminen keskustan ytimeen



Yliopistokampukset muodostavat yhden keskustan neljästä identiteettialueesta

Liittyminen keskusta ja alueen sisäinen liikkuminen





Hämeenkadun bulevardi yhdistää Tiedepuiston keskustaan



Aseman torni

ICT-City

AMK-kampus

Data-city

Bio-city

Dentalian puisto

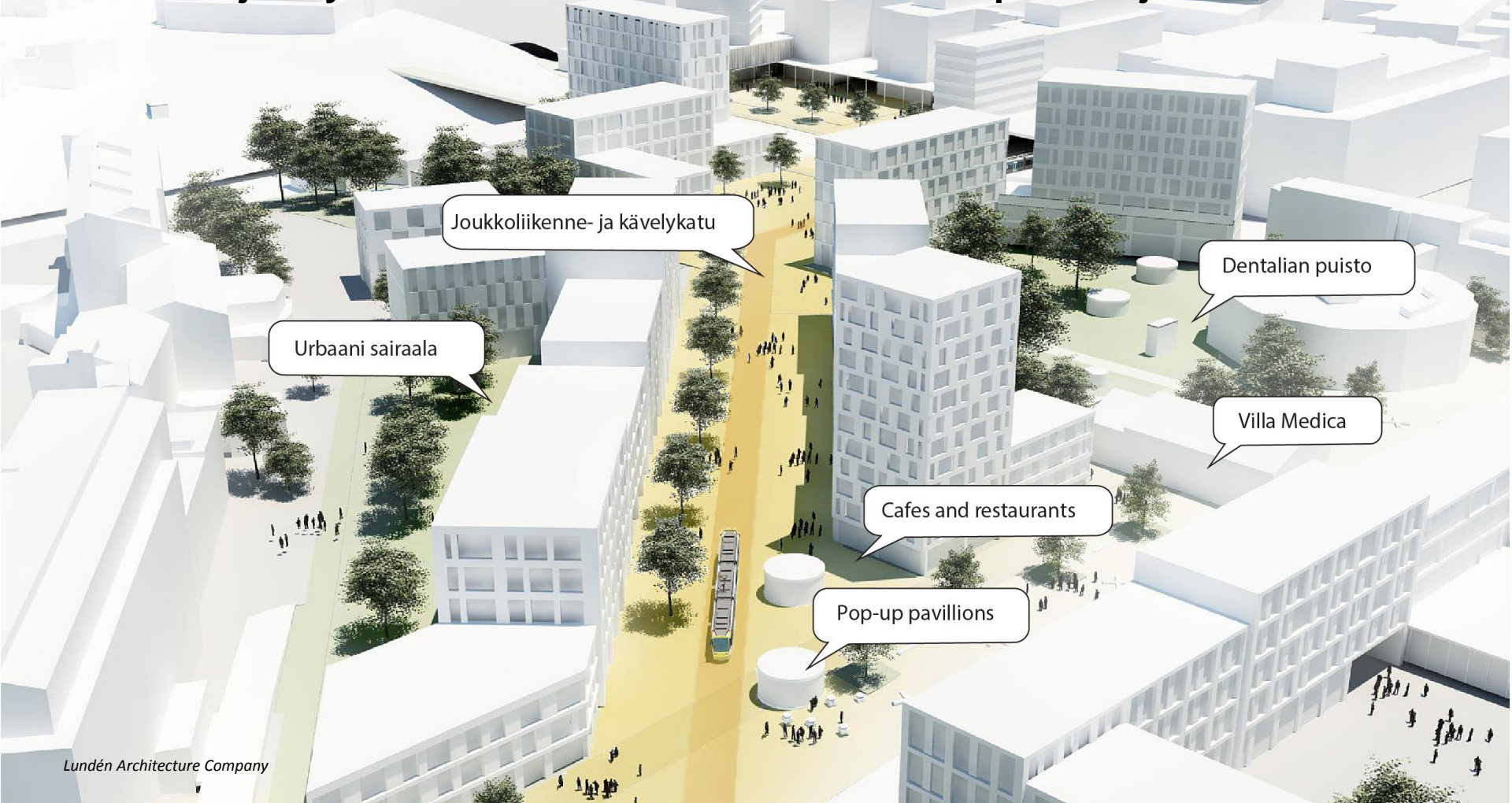
Kulttuuripaha

Puistokatu

Hämeenkadun bulevardi

Portti yliopistolle

Uusi katulinja yhdistää asemanseudun Vanhaankaupunkiin ja keskustaan



Joukkoliikenne- ja kävelykatu

Urbaani sairaala

Dentalian puisto

Villa Medica

Cafes and restaurants

Pop-up pavillions

Kupittaa asemakeskus – liikennemuotojen solmukohta

Toiminnallisesti aktiiviset asema-aukiot toivottavat kävijän tervetulleeksi



Kupitaan liikenneterminaali

Näkymä keskustan suuntaan



Linjat	Linjan nimi	Seuraava pysäkki	10 min	15 min	20 min
100	Läntinen Esplanadi	Seuranta	12	15	18
101	100	Seuranta	12	15	18
102	100	Seuranta	12	15	18
103	100	Seuranta	12	15	18
104	100	Seuranta	12	15	18
105	100	Seuranta	12	15	18
106	100	Seuranta	12	15	18
107	100	Seuranta	12	15	18
108	100	Seuranta	12	15	18
109	100	Seuranta	12	15	18
110	100	Seuranta	12	15	18
111	100	Seuranta	12	15	18
112	100	Seuranta	12	15	18
113	100	Seuranta	12	15	18
114	100	Seuranta	12	15	18

AURORA



Fiksun liikkumisen solmukohta



Tehokas joukkoliikenne



Yhteiskäyttöpyörät ja -autot



Älyliikenteen ratkaisut

Portti yliopistolle

Katupuistikko

Oleskelupuisto

Villa Medica puiston
pääteenä

Puistomainen Tiedon valtatie yhdistää kampuksia

Tiedon valtatie yhdistää kampuksia

Näkymä Lemminkäisenkadulta Yliopiston suuntaan



Liikenteen ja pysäköinnin kehittämiseksi useita toimenpiteitä

Kulkumuotojakauman muutos joukkoliikenteeseen, kävelyyn ja pyöräilyyn

- Joukkoliikenteen toimivuuden parantaminen
- Yhteiskäyttöautot
- Pyöräilyn ja kävelyn edistäminen

Uudet katuverkon ruuhkautumista purkavat ratkaisut

- Liittymä Helsingintieltä Itäharjulle
- Joukkoliikenteen, kävelyn ja pyöräilyn kulkuyhteys kannella Kupittaaalta Itäharjulle
- Uusi katulinjaus Hippoksentieltä Kalevantielle

Liikenteen ja pysäköinnin kehittämisessä useita toimenpiteitä

Rakenteellinen, tilaa tuhlailematon pysäköinti





8/80

8-vuotiaalle turvallinen itsenäiseen liikkumiseen
80-vuotiaallinen esteetön itsenäiseen liikkumiseen

Cederqvist & Jäntti Architects

Vaikutukset

Multimodaali liikenneterminaali

- + uusi joukkoliikennekäytävä
- + Tunnin juna
- + käyttäjälähtöinen opastusjärjestelmä

10 000

pysäköintipaikkaa
autoille ja polkupyörille

Puistomaiset yhteydet alueella

- + laadukkaat pyöräilyväylät


Älykäs palveluliikenne

- + polkupyörien ja autojen yhteiskäyttöpalvelut



24/7/365 elävä

kohtaamisten keidas

A photograph of three people sitting on a dark bench in a modern, brightly lit interior space. A man in a blue shirt is pointing at a tablet held by another man in a light blue shirt. A woman in a grey cardigan is smiling and looking at the tablet. The background shows large windows with a view of a city street and a building with orange accents. The floor is dark grey with a circular vent cover.

**Kansain-
välistä työtä,
opiskelua ja
asumista**

**Viihtyisä
ja elävä
kaupungin-
osa**

**Terveyden,
liikunnan ja
urheilun
keskus**

Viihtyisät julkiset tilat monipuolisina kohtaamisten alustoina



Itäharjun piazza



Kiinanmyllynkatu



Vanhakaupunki

Kaupunkitilojen sarjan luominen Vanhakaupungista asemalle



Sirkkalan kasarmin monipuolistuva tulevaisuus

Näkymä Lemminkäisenkadulta Yliopiston suuntaan





Plaza

Näkymä Itäharjulta Kupittaaan asemakeskuksen suuntaan



Uusi AMK-kampus tuo 2000 uutta opiskelijaa

TuAMK / TTK / Sigge Arkkitehdit Oy

Urheilukampus



An architectural rendering of a large, modern sports arena. The arena features a high ceiling with a grid of recessed lighting. The basketball court is in the center, with players and a mascot (a white bear-like character) on the floor. The stands are filled with spectators, and the seating is colored in shades of green and blue. A walkway on the left shows people moving through the arena. The overall atmosphere is bright and modern.

Laadukkaat urheilufasiliteetit

TTK / Arkkitehtiyöhuone Arto Palo Rossi Tikka Oy



Ennaltaehkäisevän harjoittelun huippukeskittymä

Hyvinvointiteknologian kehittämis- ja testialusta
Kansainvälinen valmentaja- ja asiantuntijayhteisö
Liikunta- ja hyvinvointialan yrityskehittäjä
Liikunta- ja urheilulääketieteen tutkimus ja koulutus

Liikunnan ja urheilun kansainvälinen osaamiskeskus





**Kaikkia liikuttava
Kupittaaanpuisto**



Høgskolen i Innlandet
Læringskontroll

Høgskolen i Innlandet

Vaikutukset

+20 000
asukasta

5 puistoa &
aukiota

2 uutta
koulua

+2 000
opiskelija-
asuntoa

Suomen paras
opiskelijakaupunginosa

+100 000 m² tilaa palveluille

Liikunnan, urheilun ja hyvinvoinnin
vetovoimainen keskittymä
+ Olympiatason harjoitusolosuhteet



Kestävästi kasvava

kaupunginosa



**Kestävä
alue-
suunnittelu**

**Älykkäät
rakennukset
ja infra**

**Innovatiivinen
toteutus-
tapa**



**Korkean ja tiiviin
rakentamisen perusteina
sijainti ja saavutettavuus –
erityisesti raideliikenne**



Itäharjun plaza

A modern residential courtyard with a brick-paved area, wooden benches, trees, and a multi-story apartment building in the background. A woman is sitting on a bench on the right, and a child is walking in the distance. The scene is bright and sunny.

**Tiedepuisto on myös
asumisen alue**



**Asumisen, pysäköinnin ja
Kupittaa puiston kehittämisen
järjestelykonsepti**









Opiskelija- kaupunginosa

Suomen paras opiskelijakaupunginosa



Nykyaikaiset oppimisympäristöt
(Uusi AMK-kampus / Sigge Arkkitehdit Oy)



Yhteisöllinen opiskelija-asuminen
(TYS, Kylänkulma/ Anttinen Oiva Arkkitehdit Oy)



Monipuoliset liikuntafaciliteetit
(Palloiluhalli/ Artto Palo Rossi Tikka Architects)

Huippuluokan opiskelija-asumista kohtuuhintaisesti



Aitiopaikka



Urheilukampus



Tyysija



Itäharju



5000
opiskelija-asuntoa

A large, circular acoustic treatment structure is under construction. The structure is built from multiple concentric rings of light-colored wood panels, supported by a central wooden frame. The interior of the structure is filled with various acoustic materials, including black foam panels and white fabric-covered baffles. The structure is surrounded by construction materials, including cardboard boxes, one of which has the 'Hobby' logo and the number '64' visible. The scene is dimly lit, with a warm, yellowish light source illuminating the structure from the side.

**Älykäs alue,
älykkäät rakennukset**

Opetus verkostokouluna

Tiede- ja urheilulukio, kansainvälinen koulu

- Verkostomainen toteutus
- Jaetut resurssit alueen toimijoiden kanssa /
 - Opetus, Tilat, Tukipalvelut
- Muut koulut osana hybridikaupunkia



Kansainvälinen koulu



Joustavat ja monikäyttöiset tilaratkaisut

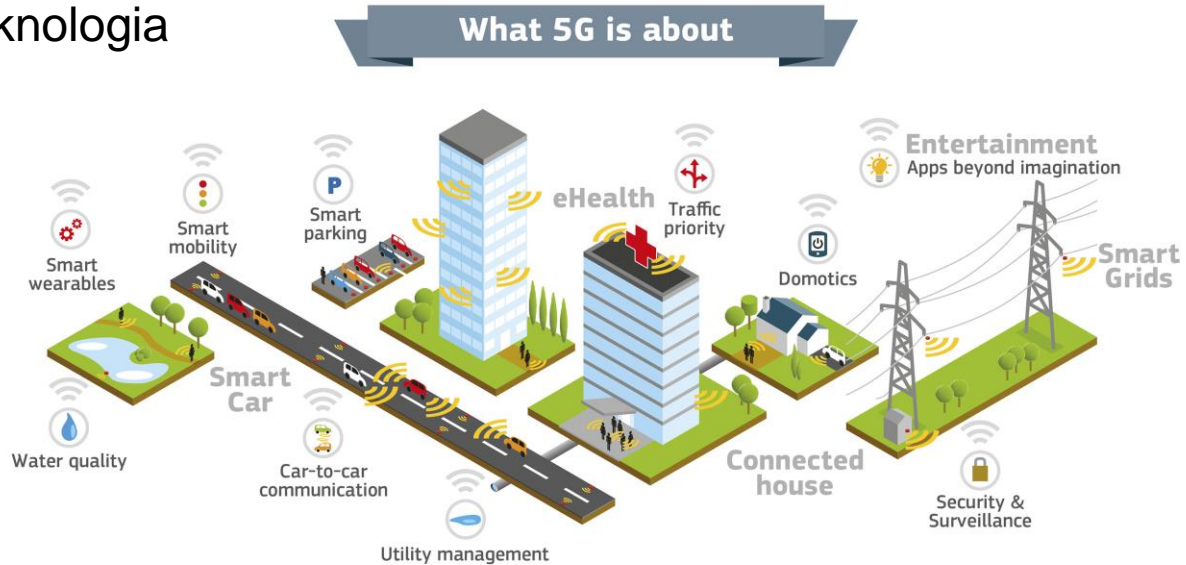
Vaiheittain kehittämisen konseptit:
Tilapäiset käytöt



Vertailukohtana Logomo – tilapäisestä luovan talouden käytöstä pysyväksi

Infra alustatalouden tukena

- 5G verkko
- Kuituinfra
- Anturi- ja sensortechnologia
- Datan kiertotalous



Resurssiviisaus ja kiertotalous

An aerial photograph of a city at sunset. The sun is low on the horizon, creating a warm, golden glow and long shadows. In the foreground, a rooftop is covered with rows of solar panels. The city buildings below are silhouetted against the bright sky. A prominent church spire is visible in the distance.

- Uusiutuvat energianlähteet
- Hajautettu energiantuotanto ja –hallinta
- Älykäs sähkö- ja lämpöverkko
- Viheralueet ja hulevedet





Vaikutukset

**Energia-
tehokkain
rakennettu alue**

**Älykäs
kaupunginosa**

**Paikallisen huippu-
osaamisen näyteikkuna**

The background of the slide is a light blue color with a faint, semi-transparent map of the city of Turku, Finland. The map shows a grid of streets and various urban blocks, rendered in a slightly darker shade of blue. The text is centered over this map.

TURUN TIEDEPUISTON ROADMAP

TURUN KAUPUNGIN JA VTT:N YHTEISTYÖN OSAHANKE



Turun Tiedepuisto

Portti menestykseen







Tiedepuiston kasvusuunta

Itäharjun uudistuva alue

Itäharjun kehittäminen vaiheittain isoina kokonaisuuksina

Kilpailu 2018
Kaavoitus 2019-2020
Rakentaminen alkaa 2021

Kaavoitus 2019-2020
Rakentaminen alkaa 2021

Vaihe 4

Kaavoitus 2018-2019
Rakentaminen alkaa 2019

Vaihe 2

Vaihe 4

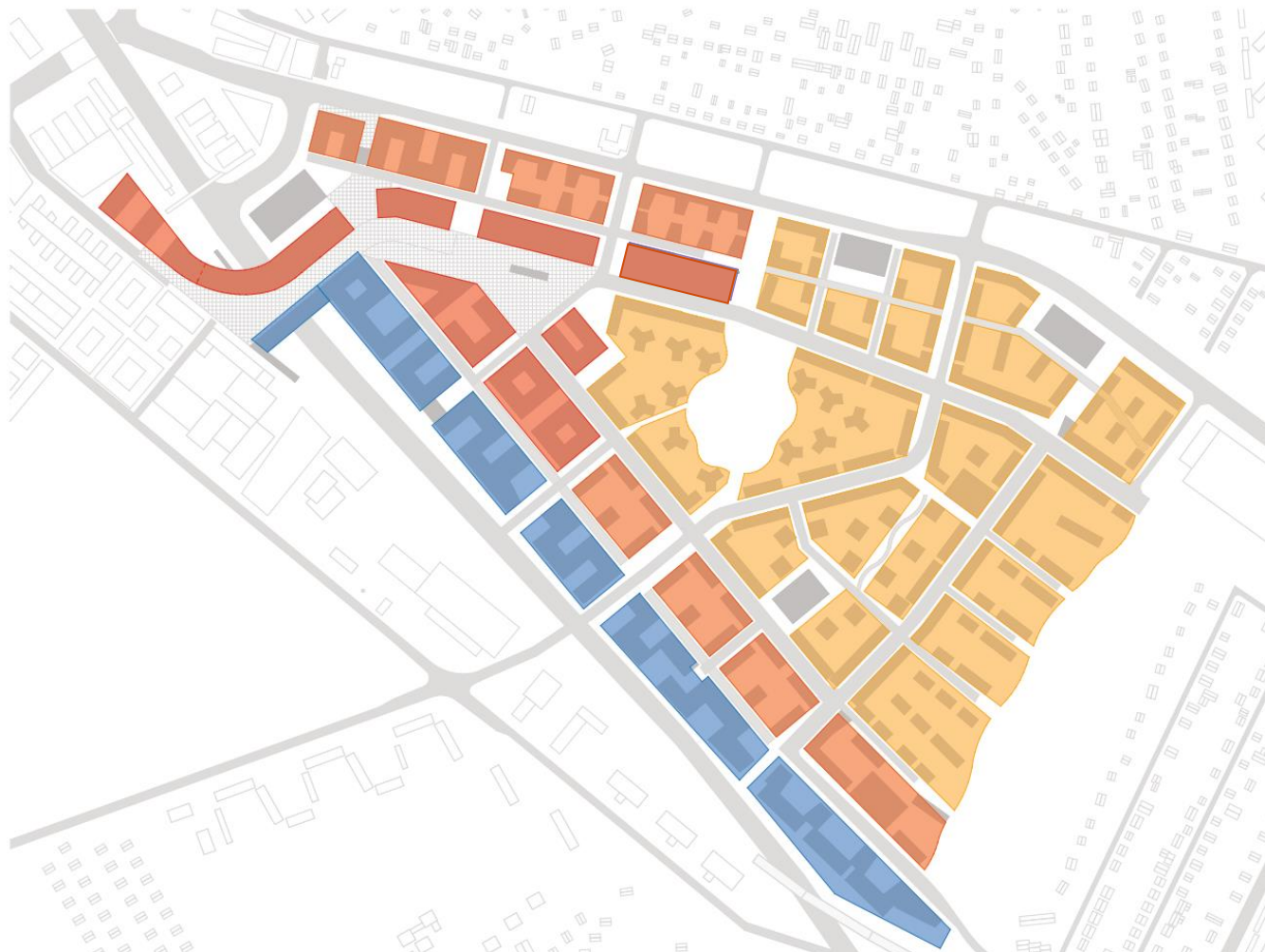
Vaihe 3

Toteutukseen innovaatiokilpailuilla



KORTTELIT

-  KESKUSTA-TOIMINNOT
-  KAMPUS / TOIMISTO
-  KOULU
-  ASUNNOT
-  HYBRIDI
toimisto / asunto
tarpeen mukaan



Liikennejärjestelmän selkeyttäminen joukkoliikennekadulla ja kehätiellä





P

P

P

P

P



Yhteistyössä

- Turun kaupunki
- Turun yliopisto
- Åbo Akademi
- Turun ammattikorkeakoulu
- Varsinais-Suomen sairaanhoitopiiri
- Turku Science Park
- Turun TeknologiaKiinteistöt
- Suomen Yliopistokiinteistöt
- Turun Ylioppilaskyläsäätiö
- Cederqvist & Jäntti Arkkitehdit
- Lundén Architecture Company
- Civitas Eccentric -hanke
- Baltic Urban Lab –hanke



Turku
Future
Forum

Turku
Future
Hackathon

Turku
Innovation
Challenge

Tulevaisuus tehdään yhdessä.