

YHTEINEN TEKIJÄ

Teosedotus Yrjö ja Hanna –säätien asuinrakennuksen b- tai c-rappuun Kuninkaantammen kaupunginosassa

Teoksen lähtökohtana toimii Kuninkaantammen kaupunginosan asemakaava, josta kiinnostuivat sen erikoisuuden ja lyyrisyyden vuoksi. Ekonoimisen ristikkokaavan sijaan talot on ryhmitelty spiraalimuodostelmaan sekä viuhkamaisesti aukeavaan puolikaareen. Kummassakin muodossa osat muodostavat kokonaisuuden, jossa jokainen kappale on visuaalisen yhtenäisyyden kannalta tärkeä. Samoin asukkaiden kotitalo on osa suurempaa kokonaisuutta, Kuninkaantammen kaupunginosan kylämäistä asuinyhteisöä. Asemakaavan muotojen pohjalta olen tehnyt kolme maalausehdotusta, jotka on tarkoitettu toteuttamaan eri kerroksiin. Maalausaihelma etäännyy asteittain alkuperäisestä lähtökohdastaan, kaavakuvasta.

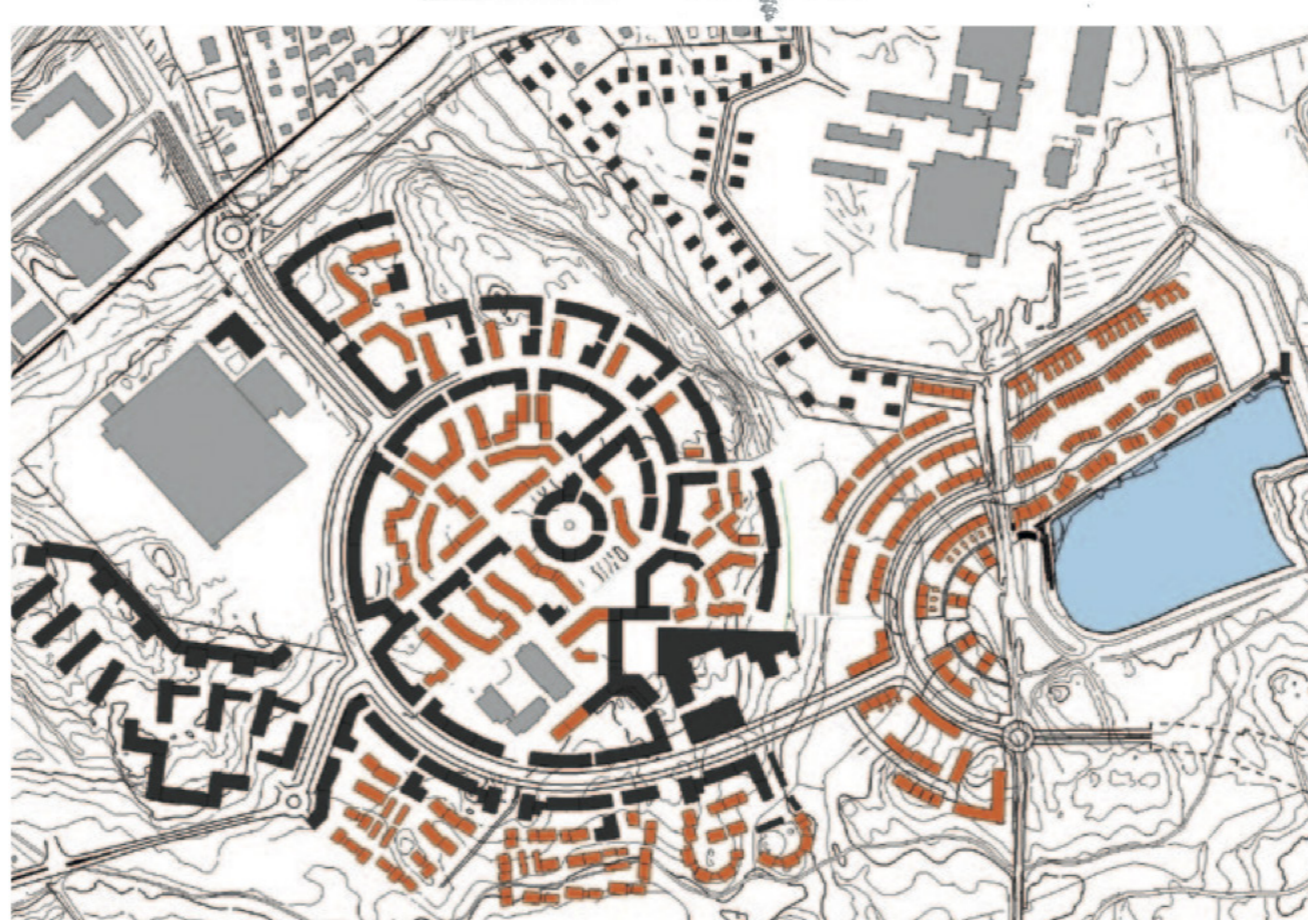
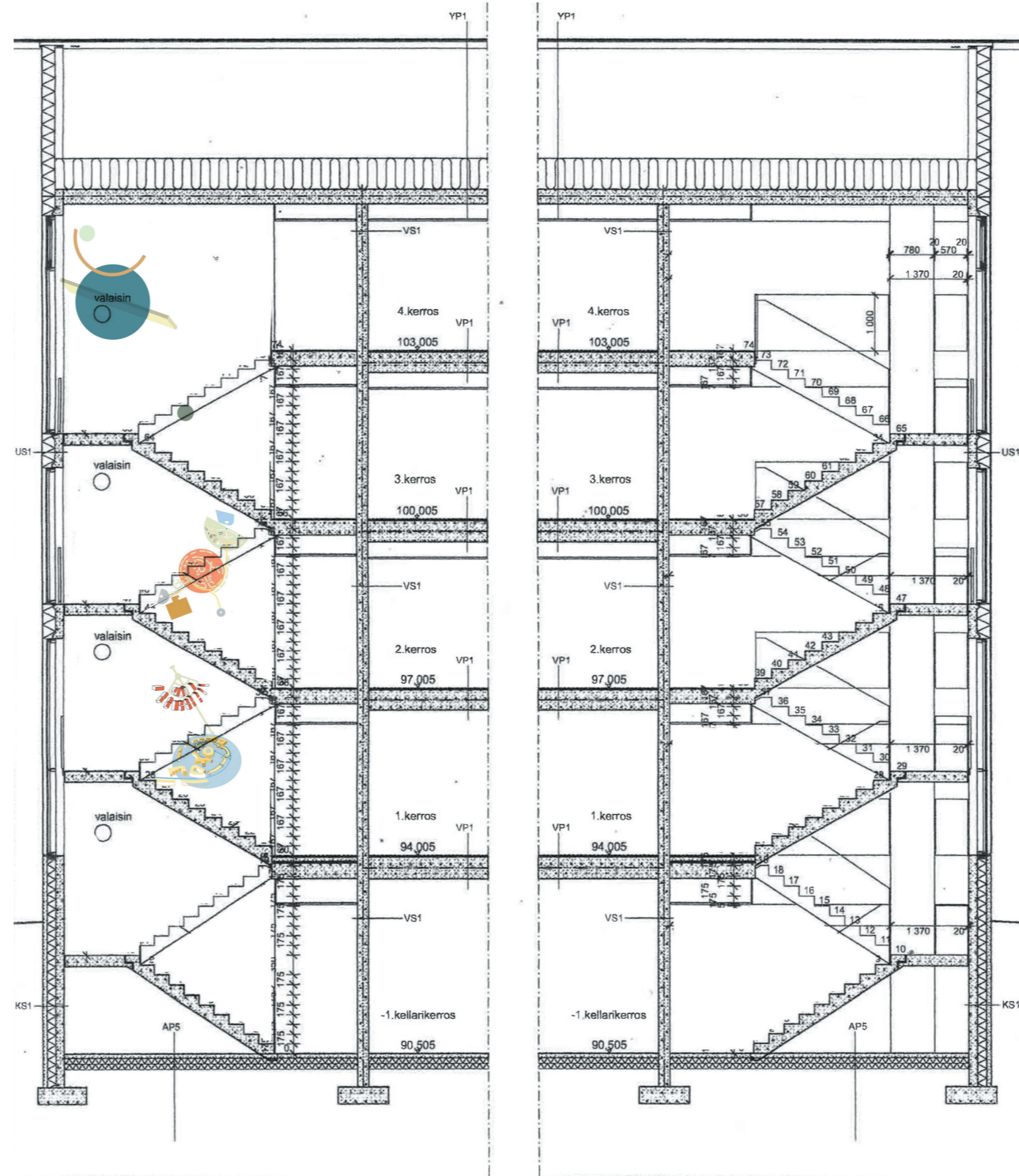
Ensimmäisen kerroksen maalauksessa lintuperspektiivistä kuvatut rakennukset muodostavat rytmikkään sommitelman, jota tukevat fragmentit kadunpätkistä. Maalaus on helppo tunnistaa alueen kartaksi, josta asukkaat voivat löytää sijaintinsa. Kotitalo on nostettu esiin lämpimän keltaisella korostusvärillä.

Välikerroksen maalauksessa samat muodot toistuvat selvästi leikkisämmin. Mukana on myös uusia värejä ja elementtejä, kuten alaosan kiertoliittymät, joiden kautta asukkaat todennäköisesti kulkevat Kuninkaantammen. Kuvassa voi myös nähdä figuurin porhaltamassa rappusia alas. Hahmo hymyilee ohikulkijalle legorivistöllään.

Viimeinen, ylimpään kerrokseen sijoittuva maalaus on pelkistetty muotojen ja värien sommitelma, jossa toistuvat edellisistä maalauksista tutut ympyrät ja puolikaari. Teos leikkii kaksiulotteisuuden ja kolmiulotteisuuden sekä läpinäkyvyyden vaikutelmilla. Ympyrän diagonaalisesti lävistävä kappale risteää porraskäytävän kaiteen kanssa synnyttäen dynaamisuutta muuten tasapainoiseen sommitelmaan.

Teoksen nimi, yhteinen tekijä viittaa matematiikan alueelle, jonne myös maalausten kaavamaiset elementit ja geometriset muodot johdattelevat. Arkikielellä yhteinen tekijä helpottaa jonkin asian hahmottamista kokonaisuutena. Esimerkiksi maalausteni yhteisiä tekijöitä ovat tietyt toistuvat muodot. Ihmisten välillä yhteinen tekijä on jotakin, mikä auttaa meitä ylittämään ristiriidat ja toimimaan yhteen.

Suunnitelma on mahdollista toteuttaa joko b-, tai c-portaaseen esimerkiksi kääntämällä maalaukset peilikuviksi. Maalaukset voidaan toteuttaa lateksimaalilla sabluunoita hyödyntäen.



Yksi esimerkki minua inspiroineista kaavakuvista

