

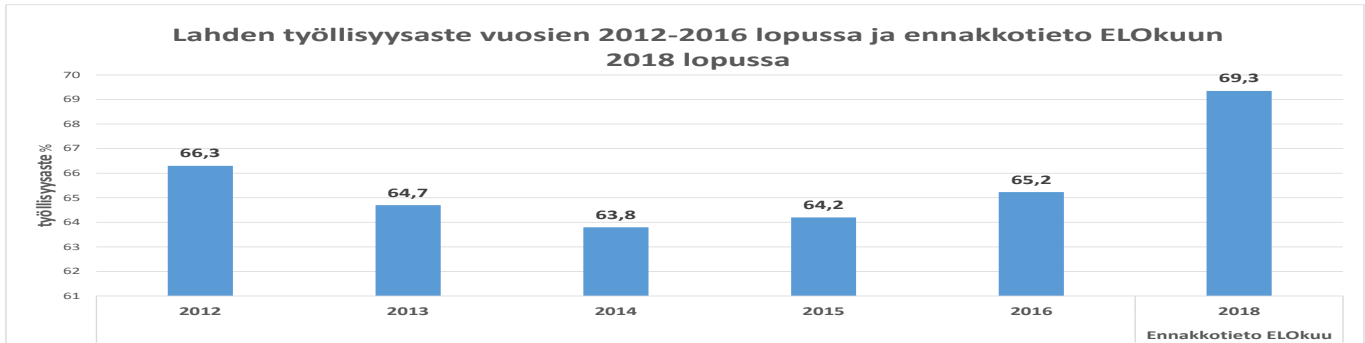
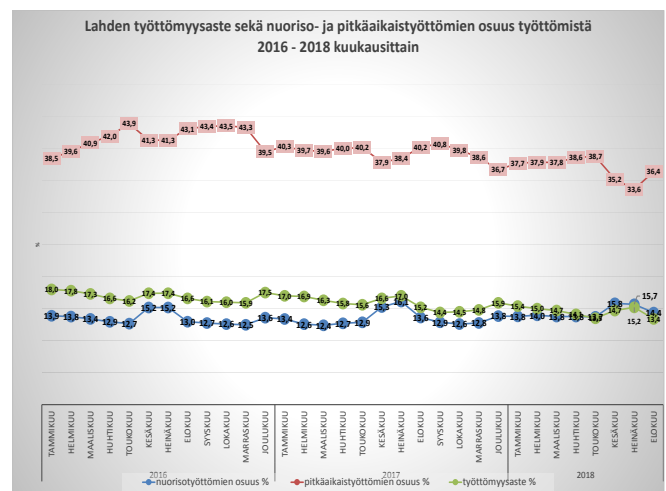
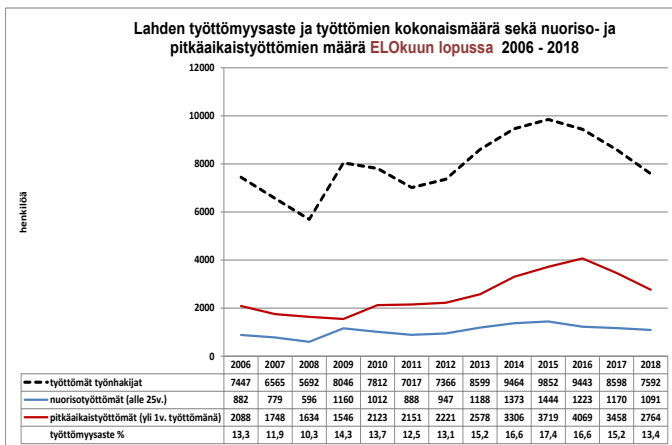


Pauli Mero 25.09.2018

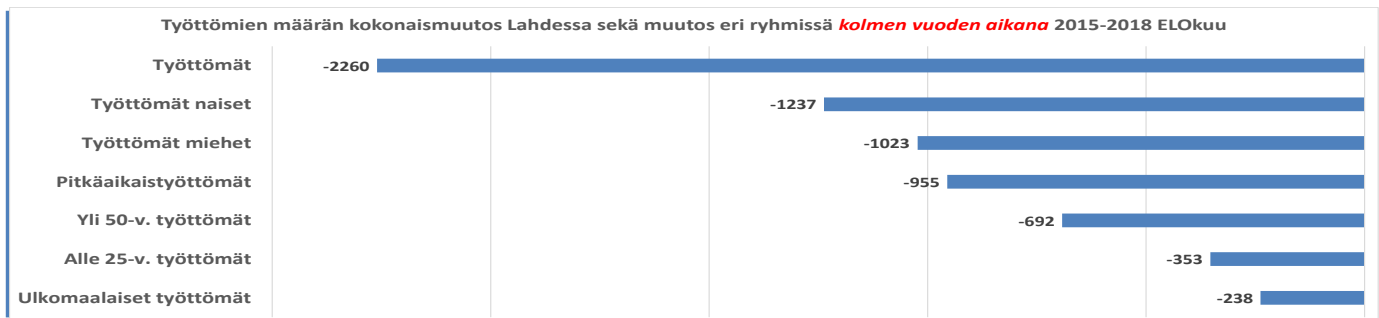
Työttömiä 1 000 vähemmän kuin vuosi sitten

(Lähteet: Työ- ja elinkeinoministeriön ylläpitämä [Toimiala Online](#), Hämeen ELY-keskus. Tiedot ovat ennakkotietoja.)

Lahden työttömyysaste oli **vuoden 2018 elokuun lopussa** 13,4 %, 1,8 prosenttiyksikköä alempi kuin vuosi sitten. Työ- ja elinkeinoministeriön työnvälitystilaston mukainen koko maan työttömyysaste oli elokuussa 9,2 %. Työttömiä työhakijoita oli Lahdessa elokuussa 7 592, 1 006 henkilöä vähemmän kuin vuosi sitten. Alle 25-vuotiaita työttömiä oli 1 091 henkilöä, 79 henkilöä vähemmän kuin vuosi sitten. Yli vuoden yhtäjaksoisesti työttöminä olleita oli 2 764, 694 henkilöä vähemmän kuin vuotta aiemmin. Uusia avoimia työpaikkoja oli Lahdessa elokuun lopussa 1376 kappaletta, 264 työpaikkaa enemmän kuin vuosi sitten.



Työllisyysastetietojen lähteet: Tilastokeskus: Työllisyysasteteen määrittely (=18-64-vuotiaiden työllisten osuus saman ikäisestä väestöstä) sekä vuosien 2012-2016 lopun lopulliset työllisyysasteet. Vuoden 2018 elokuun lopun tiedot työllisyysasteesta perustuvat väestön ennakkotietoihin Lahden omasta Trimble Locus tietojärjestelmästä (2018 elokuukuun) sekä työllisten määrän ennakkotietoihin Työministeriön Toimiala Online tilastotietojärjestelmästä.



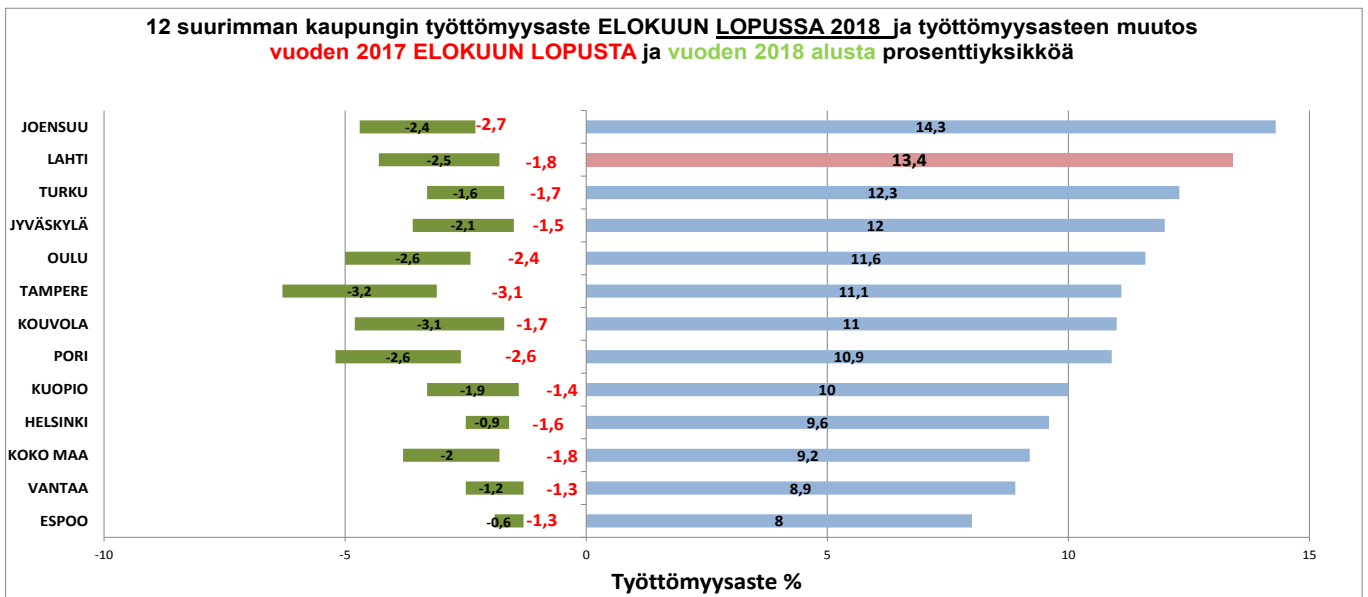
Tiedotteen tiedot pohjautuvat **Työministeriön työttömyystietoihin koko maan ja kuntatasolla**, joissa voimassa oleva työnhaku työvoimatoimistossa yleensä riittää työttömäksi kirjautumiseen. Sen sijaan Tilastokeskuksen **koko maan tasoinen työttömyysaste-arvio** on yleensä alempi ja epätarkempi kuin Työministeriön arvio, koska se perustuu vain ILON:n suosittelemaan kyselytutkimukseen työttömyyden määrittelyssä.



Pauli Mero 25.09.2018

Suurimpien kaupunkien työttömyysaste oli vuoden 2018 elokuun lopussa korkein Joensuussa (14,3 %) ja Lahdessa (13,4 %), matalin Espoossa, 8 %.

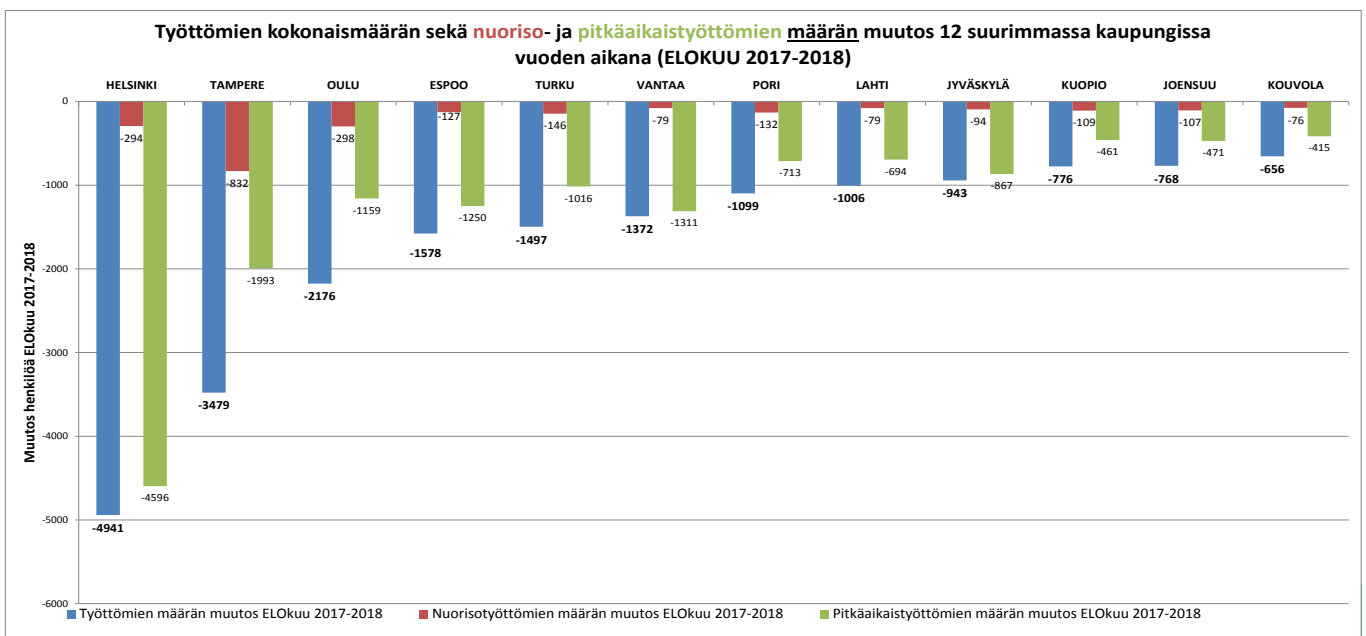
Vuoden aikana työttömyysaste on laskenut eniten Tampereella, 3,1 prosenttiyksikköä, Lahdessa laskua oli -1,8 prosenttiyksikköä. **Vuoden alusta** työttömyysaste on alentunut eniten Tampereella ja Kouvolassa, yli 3 prosenttiyksikköä, Lahdessa laskua oli 2,5 prosenttiyksikköä. Espoossa ja Vantaalla työttömyysaste laski vain 1,3 prosenttiyksikköä vuodenvaihteesta.



Työttömien määrä on vähentynyt vuoden (elokuu 2017-2018) aikana eniten Helsingissä, lähes 5 000 henkilöllä, Tampereella lähes 3 500 henkilöä, Lahdessa 1 006 henkilöä.

Nuorisotyöttömien määrä on vähentynyt selvästi eniten Tampereella yli 800 henkilöllä, Lahdessa laskua oli 79 henkilöä vuoden aikana.

Pitkäaikaistyöttömien määrä väheni vuoden aikana eniten Helsingissä, noin 4 600 henkilöllä, Tampereelakin laskua oli lähes 2 000 henkilöä. Lahdessa pitkäaikaistyöttömien määrä väheni 694 henkilöllä vuoden aikana.

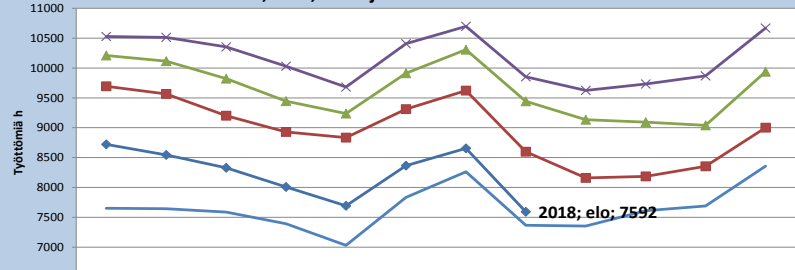




Pauli Mero 25.09.2018

Vuoden 2018 elokuun lopussa Lahdessa oli työttömänä 7 592 henkilöä, 1 006 henkilöä vähemmän kuin vuosi sitten ja 1 851 henkilöä vähemmän kuin kaksi vuotta sitten. Vuoden 2012 elokuuhun verrattuna työttömiä on 226 henkilöä (3 %) enemmän.

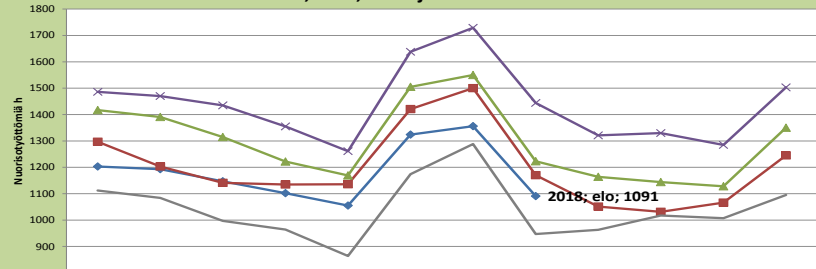
Työttömien määrä Lahdessa 2012 ja 2015- 2018 kuukausittain ja muutos vuosista 2012,2015, 2016 ja 2017 vuoteen 2018



	tammikuu	helmikuu	maaliskuu	huhtikuu	toukokuu	kesäkuu	heinäkuu	elokuu	syyskuu	lokakuu	marraskuu	joulukuu
2018	8722	8544	8328	8007	7692	8365	8654	7592				
2017	9695	9566	9202	8929	8835	9311	9622	8598	8158	8185	8354	9001
2016	10209	10115	9822	9444	9237	9912	10308	9443	9135	9093	9039	9938
2015	10529	10514	10354	10030	9682	10408	10699	9852	9626	9732	9868	10669
2012	7650	7643	7588	7393	7030	7833	8263	7366	7354	7609	7689	8358
erotus 2018-2017	-973	-1022	-874	-922	-1143	-946	-968	-1006				
erotus 2018-2016	-1487	-1571	-1494	-1437	-1545	-1547	-1654	-1851				
erotus 2018-2015	-1807	-1970	-2026	-2023	-1990	-2043	-2045	-2260				
erotus 2018-2012	1072	901	740	614	662	532	391	226				

Vuoden 2018 elokuun lopussa nuorisotyöttömiä oli 1 091 henkilöä, 79 henkilöä vähemmän kuin vuosi sitten ja 132 henkilöä vähemmän kuin kaksi vuotta sitten. Vuoden 2012 elokuuhun verrattuna alle 25-vuotiaita työttömiä oli 144 henkilöä (15 %) enemmän.

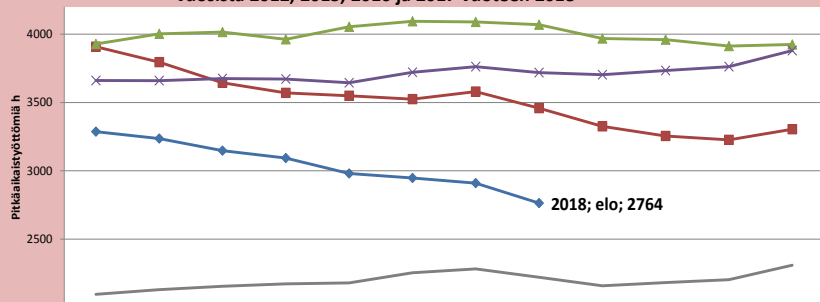
Nuorisotyöttömien määrä Lahdessa 2012 ja 2015- 2018 kuukausittain ja muutos vuosista 2012,2015, 2016 ja 2017 vuoteen 2018



	tammikuu	helmikuu	maaliskuu	huhtikuu	toukokuu	kesäkuu	heinäkuu	elokuu	syyskuu	lokakuu	marraskuu	joulukuu
2018	1203	1193	1147	1102	1055	1324	1356	1091				
2017	1297	1203	1141	1135	1136	1421	1500	1170	1051	1031	1066	1245
2016	1417	1391	1315	1222	1169	1505	1550	1223	1164	1144	1128	1350
2015	1486	1470	1435	1355	1261	1638	1729	1444	1321	1330	1285	1503
2012	1112	1084	997	964	864	1174	1288	947	963	1017	1007	1095
erotus 2018-2017	-94	-10	6	-33	-81	-97	-144	-79				
erotus 2018-2016	-214	-198	-168	-120	-114	-181	-194	-132				
erotus 2018-2015	-283	-277	-288	-253	-206	-314	-373	-353				
erotus 2018-2012	91	109	150	138	191	150	68	144				

Pitkäaikaistyöttömiä oli vuoden 2018 elokuun lopussa 2 764, 694 henkilöä vähemmän kuin vuosi sitten ja 1 304 henkilöä vähemmän kuin kaksi vuotta sitten. Vuoden 2012 elokuuhun verrattuna pitkäaikaistyöttömiä oli 543 henkilöä (24 %) enemmän.

Pitkäaikaistyöttömien määrä Lahdessa 2012 ja 2015-2018- kuukausittain ja muutos vuosista 2012, 2015, 2016 ja 2017 vuoteen 2018



	tammikuu	helmikuu	maaliskuu	huhtikuu	toukokuu	kesäkuu	heinäkuu	elokuu	syyskuu	lokakuu	marraskuu	joulukuu
2018	3287	3236	3148	3093	2980	2947	2910	2764				
2017	3908	3795	3644	3570	3549	3525	3580	3458	3325	3255	3226	3304
2016	3928	4002	4015	3962	4054	4094	4089	4069	3968	3960	3913	3925
2015	3661	3660	3675	3672	3644	3721	3762	3719	3703	3734	3762	3880
2012	2096	2131	2155	2173	2180	2254	2283	2221	2159	2182	2203	2309
erotus 2018-2017	-621	-559	-496	-477	-569	-578	-670	-694	-3325	-3255	-3226	-3304
erotus 2018-2016	-641	-766	-867	-869	-1074	-1147	-1179	-1305				
erotus 2018-2015	-374	-424	-527	-579	-664	-774	-852	-955				
erotus 2018-2012	1191	1105	993	920	800	693	627	543				