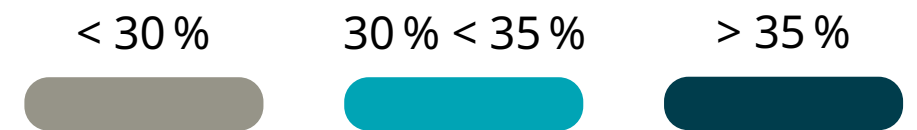


# Näin kunta-alan ja hyvinvointialueiden työntekijät eläköityvät

Arvio eläkkeelle jäävistä kunta-alan ja hyvinvointialueiden työntekijöistä 2024–2033\*

## Kunta-alan ja hyvinvointialueiden eläköitymisennuste maakunnittain 2024–2033

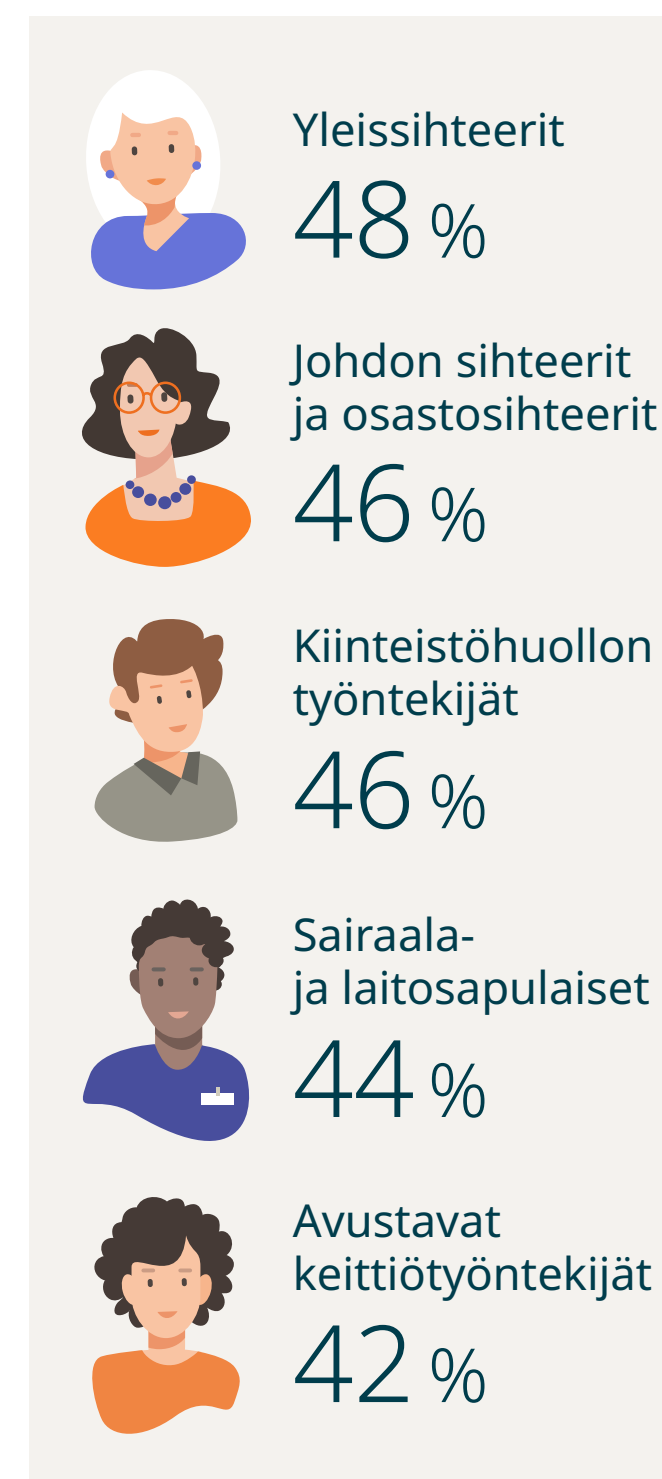


Maakunta	Eläköityviä	%
A Ahvenanmaa	1 123	27,7 %
B Etelä-Karjala	4 126	35,0 %
C Etelä-Pohjanmaa	7 219	33,3 %
D Etelä-Savo	5 434	36,1 %
E Kainuu	2 895	36,0 %
F Kanta-Häme	5 397	33,7 %
G Keski-Pohjanmaa	2 912	30,9 %
H Keski-Suomi	8 666	32,9 %
I Kymenlaakso	5 517	35,6 %
J Lappi	6 940	36,2 %
K Pirkanmaa	15 707	31,2 %
L Pohjanmaa	6 352	31,6 %
M Pohjois-Karjala	6 024	35,5 %
N Pohjois-Pohjanmaa	13 614	32,1 %
O Pohjois-Savo	10 108	34,3 %
P Päijät-Häme	6 042	34,1 %
Q Satakunta	7 457	34,7 %
R Uusimaa	50 591	29,3 %
S Varsinais-Suomi	15 279	31,6 %
<b>Koko maa</b>	<b>181 403</b>	<b>32,0 %</b>



\*työ- ja virkasuhteiset vakuutetut 31.3.2023

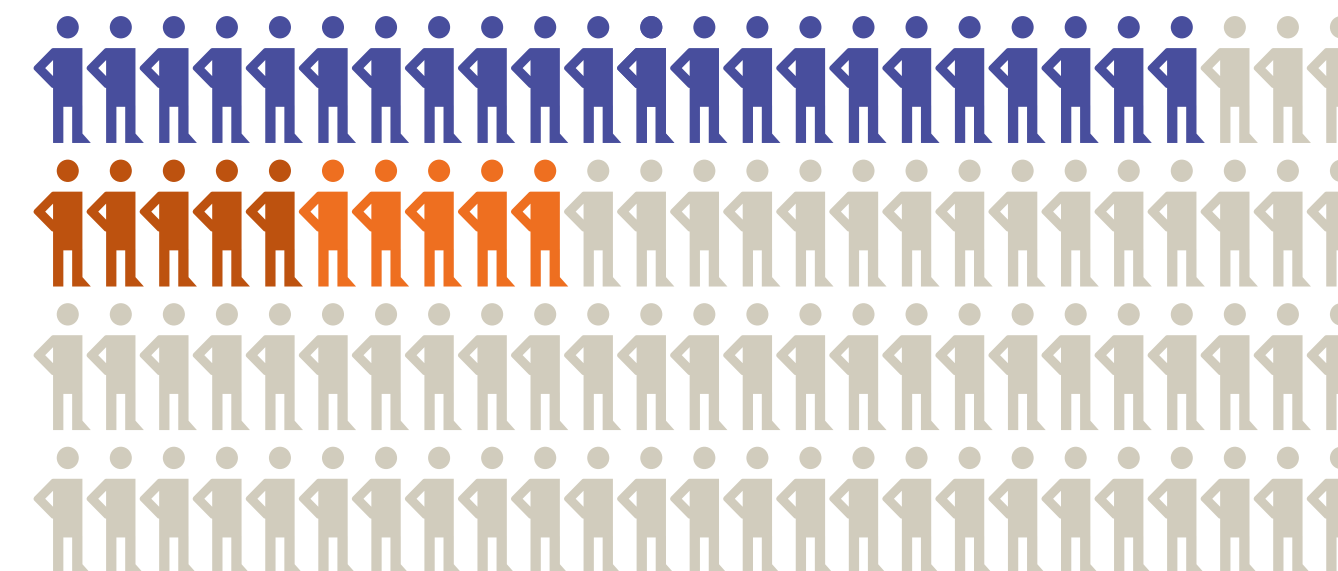
## Kunta-alan ja hyvinvointialueiden 25 suurinta ammattiryhmää, eläköityminen seuraavan 10 vuoden aikana



	Työkyvyttömyyseläkkeet, %			Kaikki eläkkeet, %	Työkyvyttömyyseläkkeet			Kaikki eläkkeet
	Vanhuuseläkkeet, %	Osatyökyvyttömyyseläkkeet, %			Vanhuuseläkkeet	Osatyökyvyttömyyseläkkeet		
Lähihoitajat	22,3 %	5,5 %	4,8 %	32,5 %	12 521	3 073	2 681	18 275
Sairaanhoitajat	16,7 %	3,8 %	4,5 %	24,9 %	8 668	1 971	2 331	12 971
Peruskoulun yläluokkien ja lukion opettajat	23,0 %	3,1 %	2,9 %	29,0 %	11 380	1 549	1 411	14 340
Päiväkotien ja muiden laitosten lastenhoitajat	17,9 %	4,5 %	4,2 %	26,6 %	6 436	1 631	1 504	9 571
Varhaiskasvatuksen opettajat	17,4 %	4,3 %	3,8 %	25,6 %	3 772	923	832	5 528
Sosiaalialan ohjaajat	17,7 %	6,0 %	5,1 %	28,9 %	3 516	1 194	1 018	5 728
Koulunkäyntiavustajat	16,3 %	6,1 %	4,5 %	27,0 %	3 215	1 201	888	5 304
Luokanopettajat	21,2 %	2,3 %	1,7 %	25,2 %	4 151	451	328	4 930
Sairaala- ja laitosapulaiset	30,9 %	7,6 %	5,4 %	43,9 %	5 670	1 392	999	8 061
Hallinnon ja elinkeinojen kehittämisen erityisasiantuntijat	18,7 %	4,0 %	3,7 %	26,3 %	2 746	583	542	3 870
Erityisopettajat	23,9 %	5,0 %	3,5 %	32,4 %	2 471	520	366	3 357
Yleissihteerit	38,9 %	4,2 %	4,7 %	47,8 %	3 530	383	423	4 336
Johdon sihteerit ja osastosihteerit	34,4 %	4,9 %	6,6 %	45,9 %	2 869	412	553	3 834
Erikoislääkärit	9,0 %	5,1 %	4,9 %	19,0 %	700	395	383	1 478
Avustavat keittiötyöntekijät	28,2 %	7,4 %	6,3 %	41,9 %	2 138	562	481	3 181
Sosiaalityöntekijät	17,4 %	5,4 %	5,8 %	28,6 %	1 309	406	435	2 150
Kiinteistöhuollon työntekijät	32,6 %	8,1 %	4,9 %	45,6 %	2 246	555	335	3 136
Palomiehet	11,6 %	4,8 %	2,4 %	18,8 %	761	313	158	1 231
Terveystyöntekijät	17,7 %	5,3 %	6,3 %	29,3 %	1 135	343	406	1 884
Yleislääkärit	11,5 %	4,6 %	5,6 %	21,7 %	521	207	253	980
Fysioterapeutit	17,4 %	5,2 %	5,7 %	28,3 %	773	233	254	1 260
Osastonhoitajat	31,6 %	4,1 %	4,7 %	40,4 %	1 244	163	184	1 591
Bioanalytytikot (terveydenhuolto)	20,9 %	4,4 %	5,5 %	30,8 %	784	164	208	1 155
Psykologit	11,5 %	7,7 %	4,8 %	24,0 %	433	290	178	901
Sairaankuljetuksen ensihoitajat	8,0 %	6,8 %	5,0 %	19,8 %	279	236	174	689

## Alkavien eläkkeiden jakauma kunta-alalla ja hyvinvointialueilla sekä osuus kaikista vakuutetuista 2024–2033

**32 %**



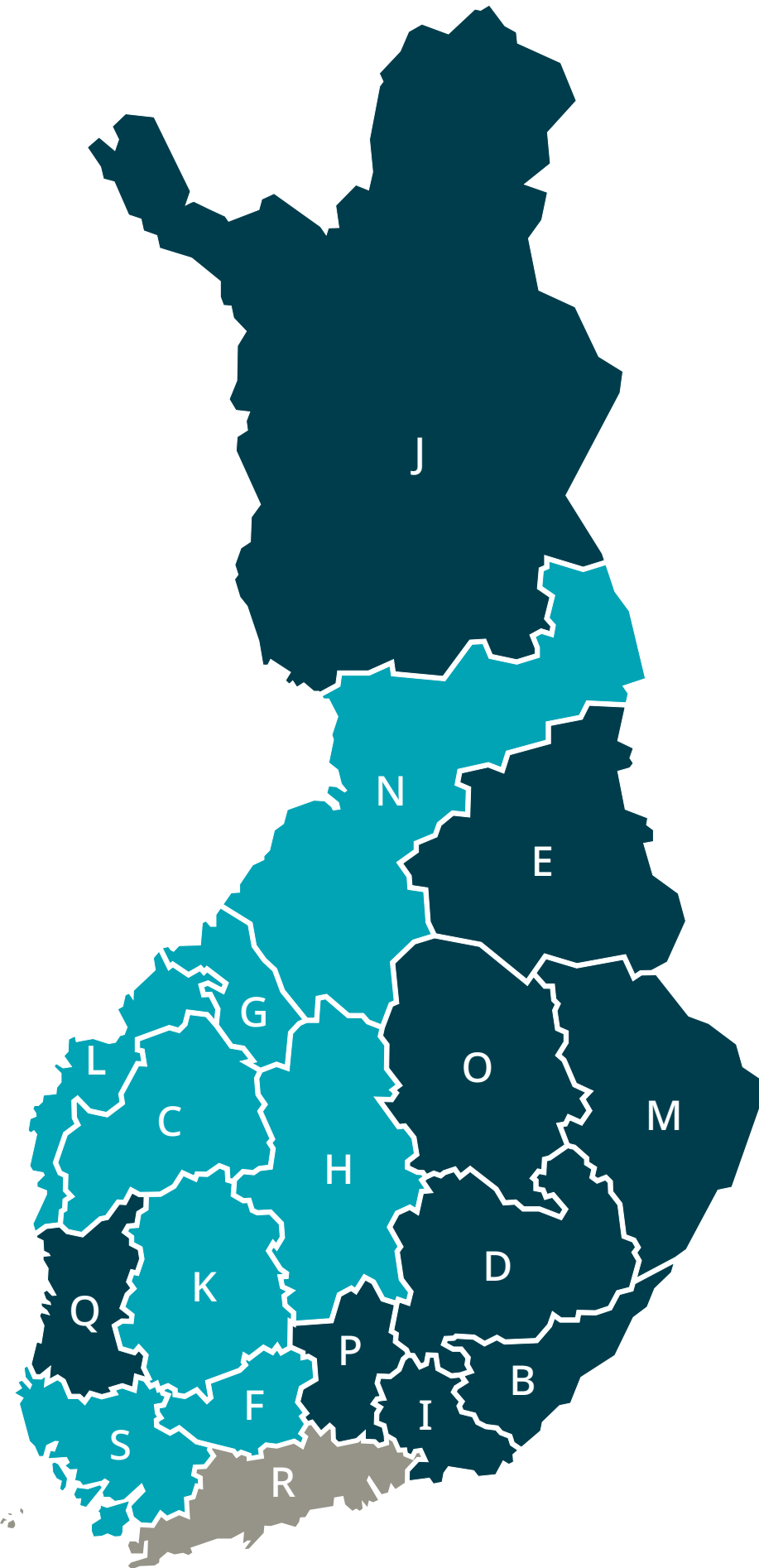
vanhuuseläkkeet	22 %	126 264 hlöä
työkyvyttömyyseläkkeet	5 %	29 443 hlöä
osatyökyvyttömyyseläkkeet	5 %	25 696 hlöä
<b>Eläkkeelle yht.</b>		<b>181 403 hlöä</b>
Vakuutettuja yht.		566 666 hlöä

# Näin kunta-ala eläköityy

## Arvio eläkkeelle jäävistä kuntatyöntekijöistä 2024–2033\*

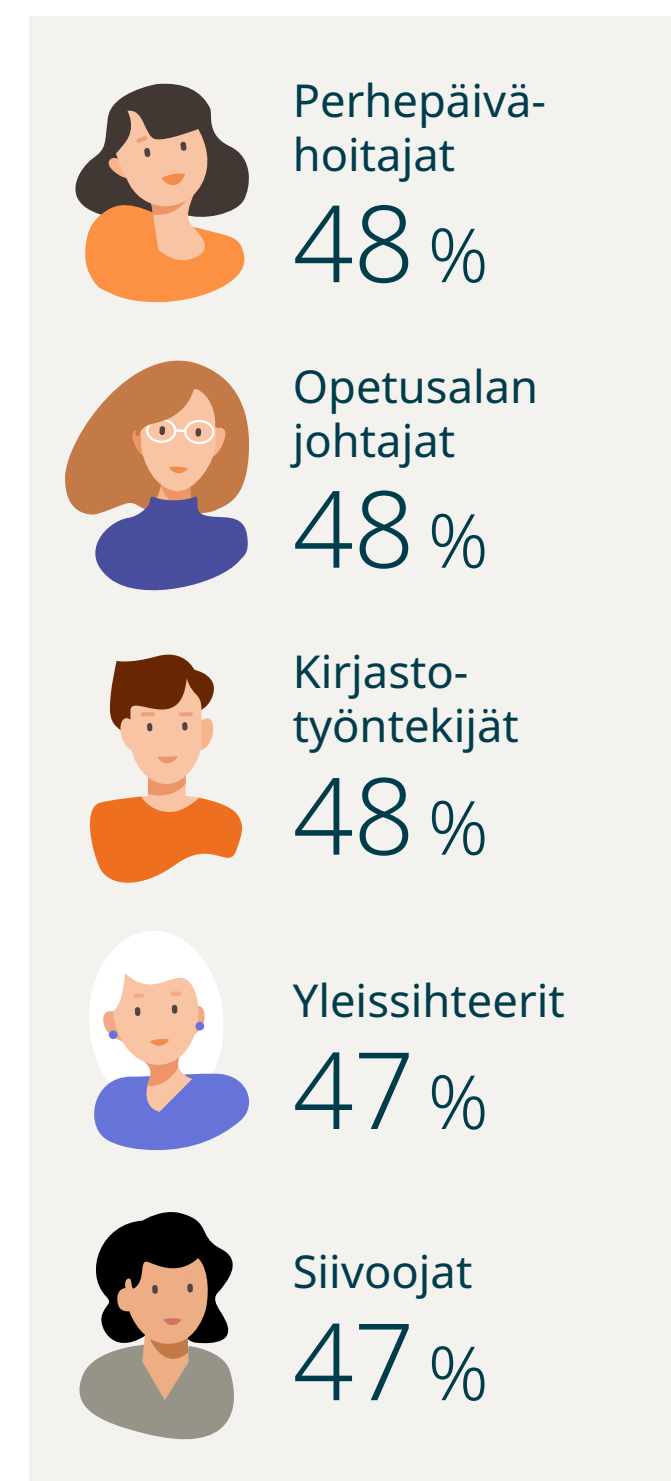
### Kunta-alan eläköitymisennuste maakunnittain 2024–2033

Maakunta	Eläköityviä	%
A Ahvenanmaa	1 123	27,7 %
B Etelä-Karjala	2 416	37,7 %
C Etelä-Pohjanmaa	4 044	34,4 %
D Etelä-Savo	2 752	37,7 %
E Kainuu	1 594	36,5 %
F Kanta-Häme	3 210	34,0 %
G Keski-Pohjanmaa	1 674	32,2 %
H Keski-Suomi	4 953	33,6 %
I Kymenlaakso	3 292	37,4 %
J Lappi	3 961	36,6 %
K Pirkanmaa	9 764	32,2 %
L Pohjanmaa	3 913	31,6 %
M Pohjois-Karjala	3 363	37,3 %
N Pohjois-Pohjanmaa	7 681	32,7 %
O Pohjois-Savo	5 812	35,8 %
P Päijät-Häme	3 612	36,0 %
Q Satakunta	3 935	35,5 %
R Uusimaa	31 661	28,6 %
S Varsinais-Suomi	8 449	32,7 %
<b>Koko maa</b>	<b>107 207</b>	<b>32,3 %</b>



\*työ- ja virkasuhteiset vakuutetut 31.3.2023 kuntien, kuntayhtymien ja kuntaosakeyhtiöiden palveluksessa

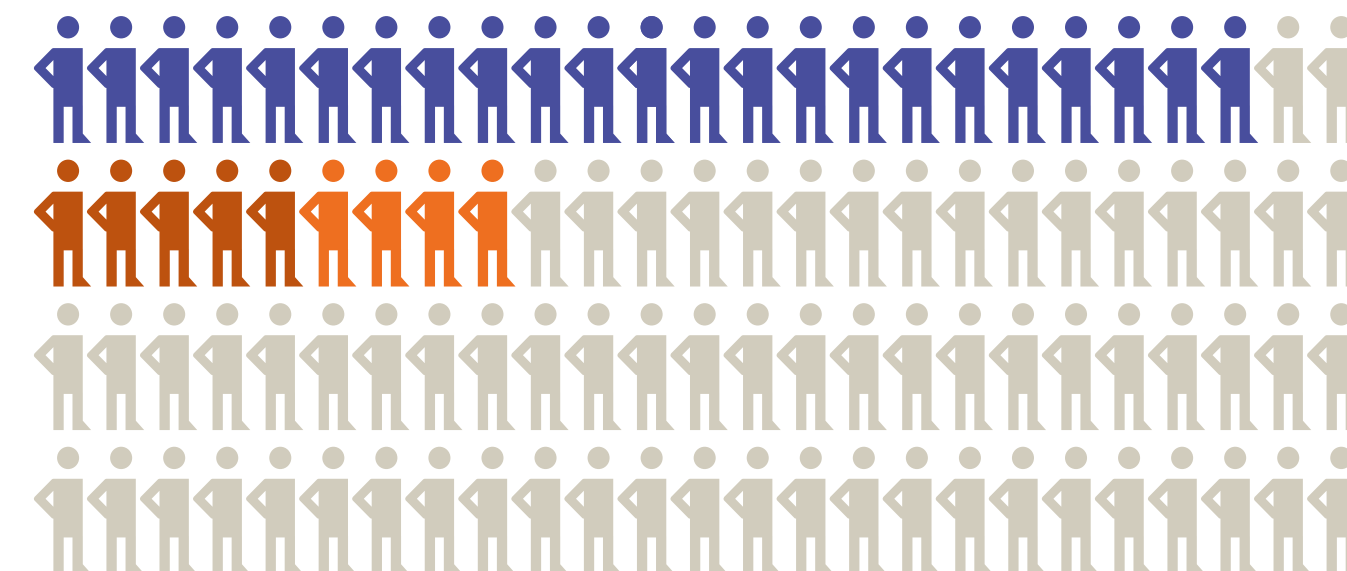
## Kunta-alan 25 suurinta ammattiryhmää, eläköityminen seuraavan 10 vuoden aikana



	Työkyvyttömyyseläkkeet, %			Kaikki eläkkeet, %	Työkyvyttömyyseläkkeet			Kaikki eläkkeet
	Vanhuuseläkkeet, %	Osatyökyvyttömyyseläkkeet, %			Vanhuuseläkkeet	Osatyökyvyttömyyseläkkeet		
Peruskoulun yläluokkien ja lukion opettajat	23,0 %	2,9 %	3,1 %	29,0 %	11 380	1 549	1 411	14 340
Päiväkotien yms. lastenhoitajat	17,5 %	4,2 %	4,5 %	26,2 %	6 256	1 617	1 489	9 362
Varhaiskasvatuksen opettajat	17,4 %	3,8 %	4,3 %	25,5 %	3 768	923	832	5 522
Koulunkäyntiavustajat	16,3 %	4,5 %	6,1 %	27,0 %	3 214	1 201	888	5 302
Luokanopettajat	21,2 %	1,7 %	2,3 %	25,2 %	4 151	451	328	4 930
Hallinnon ja elinkeinojen kehittämisen erityisasiantuntijat	19,0 %	3,7 %	4,0 %	26,7 %	2 110	448	409	2 968
Eriyisopettajat	23,8 %	3,5 %	5,0 %	32,4 %	2 466	520	366	3 352
Sairaala- ja laitosapulaiset	31,3 %	5,5 %	7,5 %	44,3 %	2 611	627	457	3 696
Kiinteistöhuollon työntekijät	32,6 %	4,9 %	8,1 %	45,6 %	2 177	539	325	3 041
Lähihoitajat	15,0 %	4,0 %	5,2 %	24,2 %	997	345	263	1 604
Avustavat keittiötyöntekijät	27,9 %	6,3 %	7,4 %	41,6 %	1 817	483	413	2 712
Yleissihteerit	37,8 %	4,6 %	4,3 %	46,7 %	2 244	254	275	2 773
Sosiaalialan ohjaajat	17,1 %	5,0 %	6,2 %	28,3 %	676	245	199	1 119
Perhepäivähoitajat	36,9 %	4,8 %	6,6 %	48,2 %	1 117	199	144	1 460
Opetusalan johtajat	40,2 %	3,8 %	4,1 %	48,2 %	1 184	122	113	1 419
Siivoojat	33,4 %	6,1 %	7,0 %	46,5 %	944	198	172	1 313
Kokit, keittäjät ja kylmäköt	31,2 %	4,8 %	4,9 %	40,8 %	861	135	132	1 128
Nuorisotyön ohjaajat	7,2 %	4,9 %	7,4 %	19,5 %	198	203	135	536
Henkilökohtaiset avustajat	20,5 %	5,7 %	10,1 %	36,3 %	560	276	156	992
Ravintolaesimiehet ja vuoropäälliköt	32,8 %	4,9 %	4,6 %	42,3 %	896	126	134	1 157
Kirjastotyöntekijät	34,6 %	6,0 %	7,0 %	47,6 %	941	189	162	1 292
Sairaanhoidajat	13,9 %	3,9 %	3,4 %	21,2 %	354	87	100	541
Johdon sihteerit ja osastosihteerit	31,8 %	6,5 %	5,0 %	43,3 %	745	116	153	1 015
Maatalouslomitajat	29,0 %	6,5 %	9,3 %	44,9 %	661	212	148	1 020
Lastenhoidon johtajat	33,5 %	3,5 %	3,8 %	40,8 %	682	77	71	830

## Alkavien eläkkeiden jakauma ja osuus kaikista vakuutetuista 2024–2033

32 %



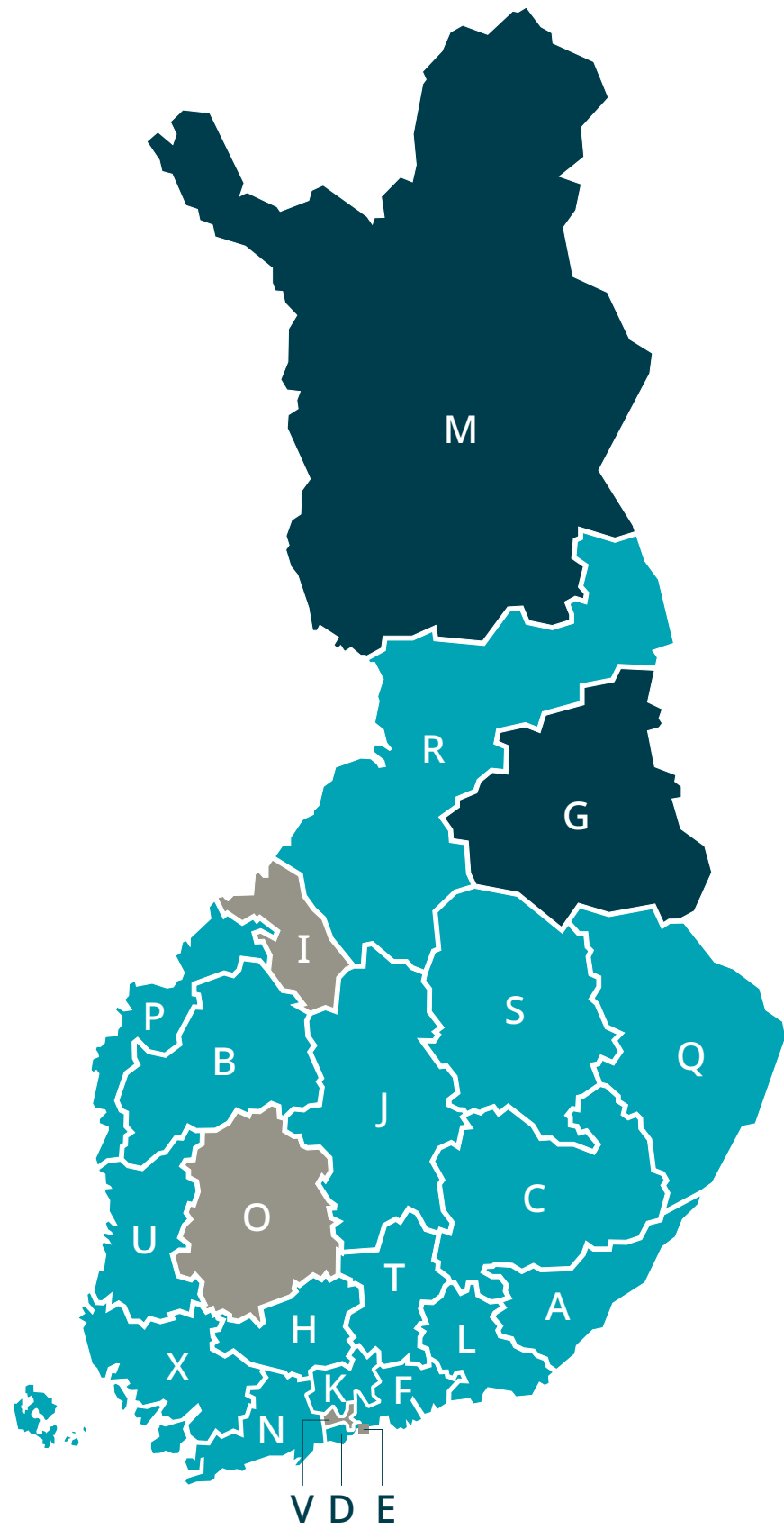
vanhuuseläkkeet	23 %	76 483 hlöä
työkyvyttömyyseläkkeet	5 %	16 986 hlöä
osatyökyvyttömyyseläkkeet	4 %	13 738 hlöä
<b>Eläkkeelle yht.</b>		<b>107 207 hlöä</b>
Vakuutettuina yht.		332 018 hlöä

# Näin hyvinvointialueiden työntekijät eläköityvät

## Arvio eläkkeelle jäävistä hyvinvointialueen työntekijöistä 2024–2033\*

### Työntekijöiden eläköitymisennuste hyvinvointialueittain 2024–2033

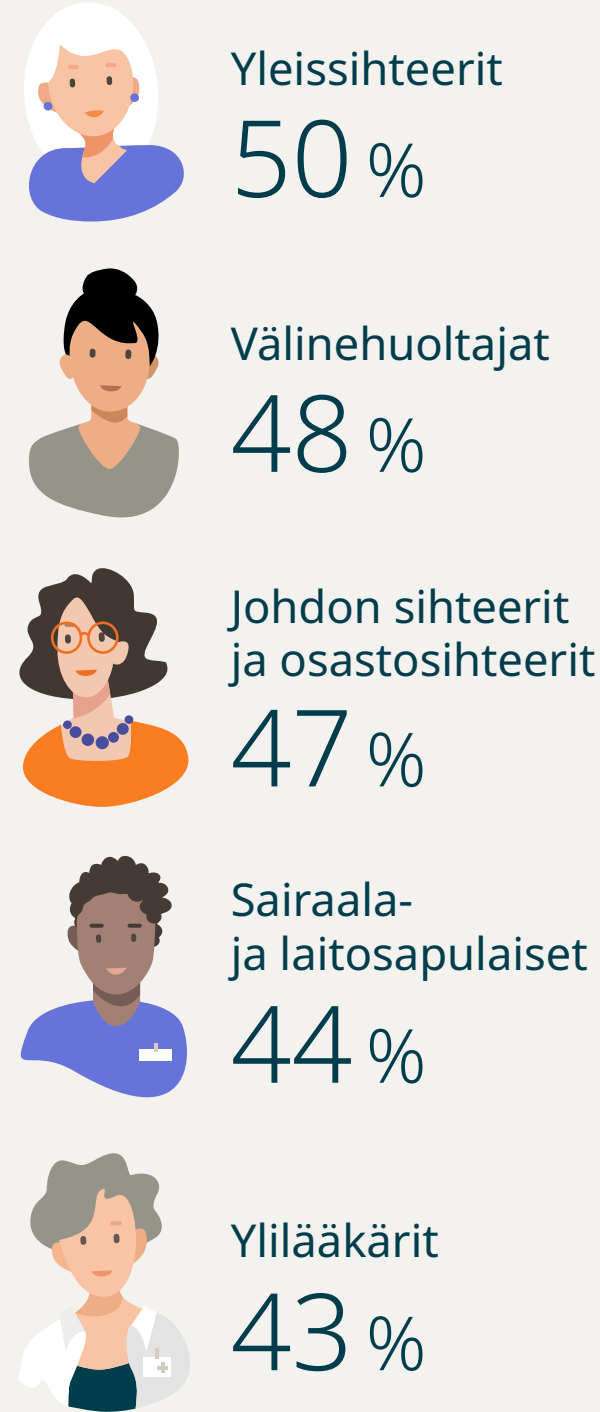
Hyvinvointialue	Eläköityviä	%
A Etelä-Karjala	1 710	31,7 %
B Etelä-Pohjanmaa	3 174	32,0 %
C Etelä-Savo	2 682	34,5 %
D Helsingin kaupungin sosiaali-, terveys- ja pelastustoimiala	4 792	32,1 %
E HUS-yhtymä	7 983	29,6 %
F Itä-Uusimaa	777	32,2 %
G Kainuu	1 302	35,4 %
H Kanta-Häme	2 187	33,1 %
I Keski-Pohjanmaa	1 239	29,4 %
J Keski-Suomi	3 713	31,9 %
K Keski-Uusimaa	1 233	31,7 %
L Kymenlaakso	2 225	33,2 %
M Lappi	2 979	35,7 %
N Länsi-Uusimaa	2 766	31,0 %
O Pirkanmaa	5 943	29,7 %
P Pohjanmaa	2 439	31,4 %
Q Pohjois-Karjala	2 662	33,4 %
R Pohjois-Pohjanmaa	5 672	31,3 %
S Pohjois-Savo	4 079	32,4 %
T Päijät-Häme	2 430	31,6 %
U Satakunta	3 523	34,0 %
V Vantaa ja Kerava	1 377	28,2 %
X Varsinais-Suomi	6 830	30,4 %
<b>Yhteensä</b>	<b>74 196</b>	<b>31,6 %</b>



\*työ- ja virkasuhteiset vakuutetut 31.3.2023

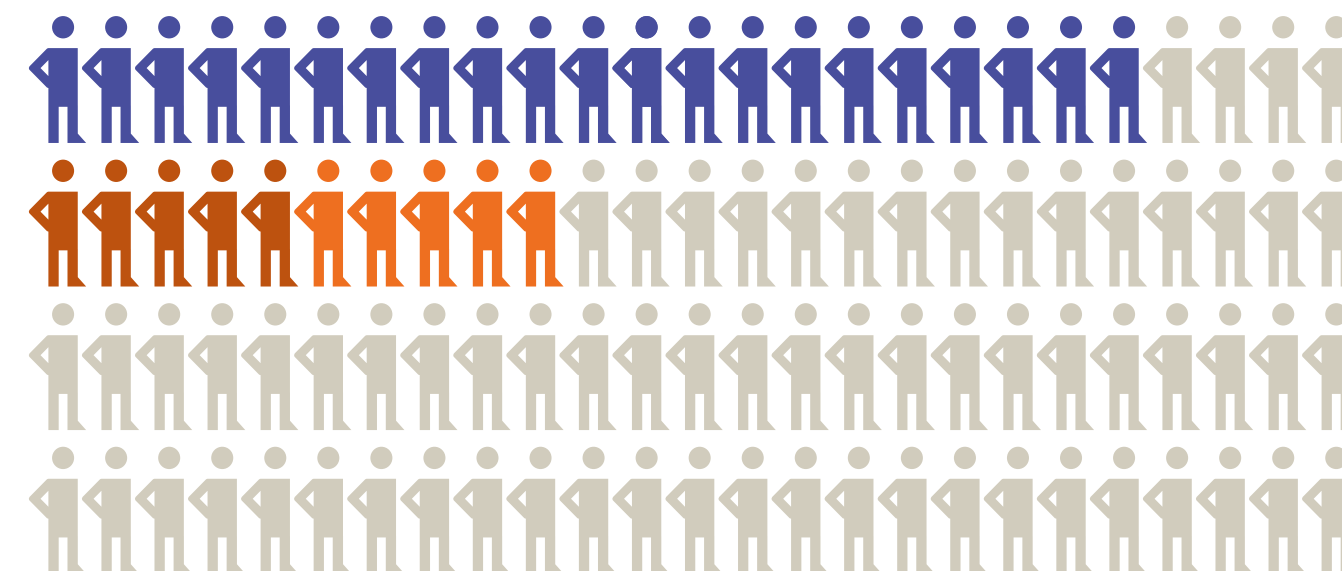
## Hyvinvointialueiden 25 suurinta ammattiryhmää, eläköityminen seuraavan 10 vuoden aikana

	Työkyvyttömyyseläkkeet, %			Kaikki eläkkeet, %	Työkyvyttömyyseläkkeet			Kaikki eläkkeet
	Vanhuuseläkkeet, %	Osatyökyvyttömyyseläkkeet, %			Vanhuuseläkkeet	Osatyökyvyttömyyseläkkeet		
Lähihoitajat	23,3 %	5,5 %	4,9 %	33,7 %	11 524	2 729	2 418	16 671
Sairaanhoitajat	16,8 %	3,8 %	4,5 %	25,1 %	8 314	1 884	2 232	12 430
Sosiaalialan ohjaajat	17,9 %	6,0 %	5,2 %	29,1 %	2 841	949	819	4 609
Sairaala- ja laitospulaiset	30,5 %	7,6 %	5,4 %	43,5 %	3 058	765	541	4 365
Erikoislääkärit	8,8 %	5,1 %	4,9 %	18,8 %	663	382	371	1 416
Sosiaalityöntekijät	17,5 %	5,4 %	5,8 %	28,7 %	1 194	369	396	1 958
Johdon sihteerit ja osastosihteerit	35,4 %	4,9 %	6,7 %	47,0 %	2 124	296	399	2 819
Palomiehet	12,0 %	4,9 %	2,5 %	19,4 %	708	287	145	1 141
Terveystenhoitajat	17,3 %	5,4 %	6,4 %	29,0 %	956	299	353	1 608
Fysioterapeutit	17,3 %	5,2 %	5,7 %	28,3 %	717	218	238	1 173
Yleislääkärit	11,2 %	4,6 %	5,6 %	21,4 %	445	182	222	849
Osastonhoitajat	31,8 %	4,2 %	4,7 %	40,7 %	1 219	159	180	1 558
Hallinnon ja elinkeinojen kehittämisen erityisasiantuntijat	17,7 %	3,8 %	3,7 %	25,1 %	635	135	132	903
Sairaankuljetuksen ensihoitajat	7,9 %	6,8 %	5,0 %	19,7 %	268	231	170	670
Ylilääkärit	32,1 %	4,9 %	5,7 %	42,7 %	1 027	158	182	1 366
Hammashoitajat	25,2 %	7,2 %	7,7 %	40,1 %	805	229	247	1 281
Yleissihteerit	41,1 %	4,1 %	4,7 %	49,9 %	1 286	129	148	1 563
Bioanalytiikot (terveydenhuolto)	21,4 %	4,4 %	5,6 %	31,3 %	612	124	159	895
Psykologit	10,8 %	7,8 %	4,7 %	23,3 %	308	224	134	665
Hammaslääkärit	20,0 %	4,4 %	5,3 %	29,7 %	513	112	136	760
Lääketieteellisen kuvantamis- ja laitetekniikan asiantuntijat	14,7 %	4,8 %	5,7 %	25,2 %	358	117	138	612
Kätilöt	11,6 %	6,4 %	7,6 %	25,6 %	260	143	170	573
Välinehuoltajat	34,3 %	6,6 %	7,3 %	48,3 %	557	108	119	783
Sosiaalialan hoitajat	19,9 %	9,8 %	6,5 %	36,3 %	321	158	105	584
Toimintaterapeutit	15,1 %	6,3 %	7,9 %	29,3 %	196	82	103	381



## Alkavien eläkkeiden jakauma ja osuus kaikista vakuutetuista 2024–2033

32 %

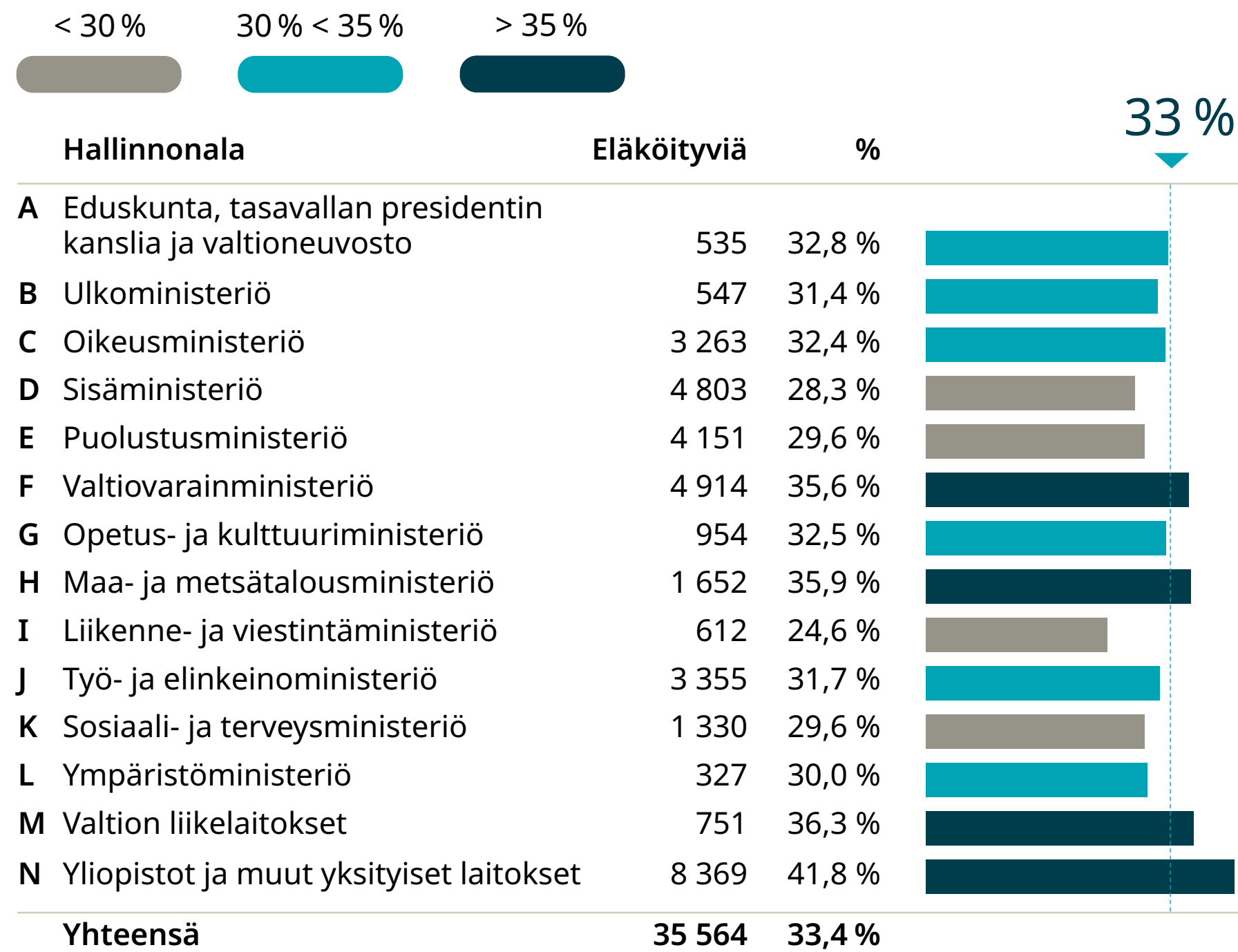


vanhuuseläkkeet	21 %	49 781 hlöä
työkyvyttömyyseläkkeet	5 %	12 458 hlöä
osatyökyvyttömyyseläkkeet	5 %	11 958 hlöä
<b>Eläkkeelle yht.</b>		<b>74 196 hlöä</b>
Vakuutettuja yht.		234 648 hlöä

# Näin valtion työntekijät eläköityvät

## Arvio eläkkeelle jäävistä valtion työntekijöistä 2024–2033\*

### Valtion työntekijöiden eläköitymisennuste hallinnonaloittain 2024-2033



\*työ- ja virkasuhteiset vakuutetut 31.3.2023

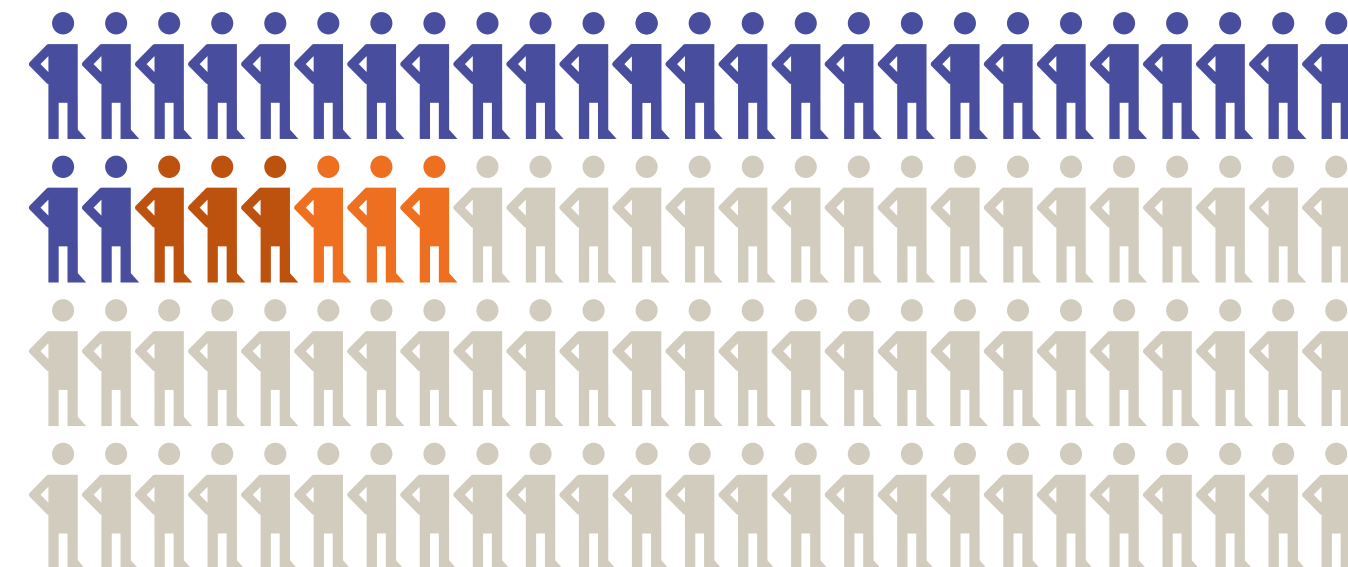
## Valtion 25 suurinta ammattiryhmää, eläköityminen seuraavan 10 vuoden aikana

	Työkyvyttömyyseläkkeet, %		Kaikki eläkkeet, %	Työkyvyttömyyseläkkeet		Kaikki eläkkeet		
	Vanhuuseläkkeet, %	Osatyökyvyttömyyseläkkeet, %		Vanhuuseläkkeet	Osatyökyvyttömyyseläkkeet			
Hallinnon ja elinkeinojen kehittämisen erityisasiantuntijat	23,5 %	1,9 %	1,5 %	26,8 %	5 680	454	363	6 497
Yliopistotyöntekijät	33,8 %	2,9 %	2,5 %	39,1 %	5 980	509	440	6 929
Komisariat ja ylikonstaapelit	27,2 %	2,4 %	2,2 %	31,8 %	1 249	112	99	1 460
Tulli- ja rajavirkamiehet	32,2 %	3,7 %	2,4 %	38,3 %	1 244	144	92	1 481
Aliupseerit	13,6 %	2,5 %	0,9 %	17,0 %	525	97	36	658
Poliisit	11,6 %	4,0 %	3,4 %	19,0 %	430	146	126	702
Upseerit	38,1 %	1,5 %	0,7 %	40,3 %	1 394	56	26	1 477
Verovalmistelijat ja -tarkastajat	32,2 %	4,5 %	3,8 %	40,5 %	839	116	100	1 056
Johdon sihteerit ja osastosihteerit	29,6 %	3,7 %	3,9 %	37,1 %	533	66	70	669
Yleissihteerit	38,7 %	3,5 %	4,4 %	46,6 %	625	57	71	753
Vartijat	22,8 %	5,4 %	3,2 %	31,3 %	363	86	51	500
Laskentatoimen erityisasiantuntijat ja tilintarkastajat	28,1 %	4,3 %	4,7 %	37,2 %	437	67	74	578
Sosiaalialan ohjaajat	20,3 %	5,8 %	4,8 %	30,9 %	307	89	73	469
Oikeudenkäyntiasiamiehet ja ulosottomiehet	23,5 %	5,7 %	3,1 %	32,3 %	335	81	44	460
Tuomioistuineläköityneet	21,4 %	2,4 %	4,5 %	28,2 %	262	29	55	347
Peruskoulun yläluokkien ja lukion opettajat**	48,9 %	1,9 %	1,5 %	52,2 %	572	22	17	612
Asianajajat	16,3 %	4,5 %	1,6 %	22,4 %	188	52	19	259
Muut lainopilliset erityisasiantuntijat	19,5 %	6,6 %	1,6 %	27,7 %	216	73	18	307
Valtion keskushallinnon johtajat	37,5 %	3,3 %	2,9 %	43,6 %	391	34	30	455
Asianajosihteerit	29,9 %	6,1 %	5,1 %	41,2 %	237	49	41	327
Sairaanhoitajat	13,7 %	6,0 %	5,7 %	25,4 %	101	44	42	187
Muut tekniikan erityisasiantuntijat	25,5 %	5,7 %	3,2 %	34,5 %	177	40	22	239
Lupavirkamiehet	32,9 %	4,6 %	3,9 %	41,3 %	217	30	26	272
Toimistoavustajat	21,2 %	3,2 %	4,1 %	28,4 %	128	19	25	172
Sovellusarkkitehdit	26,0 %	4,4 %	5,3 %	35,6 %	155	26	31	212

\*\* valtionapukoulujen opettajat

## Alkavien eläkkeiden jakauma ja osuus kaikista vakuutetuista 2024–2033

33 %



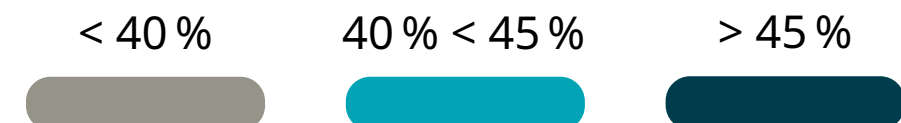
vanhuuseläkkeet	27 %	29 159 hlöä
työkyvyttömyyseläkkeet	3 %	3 544 hlöä
osatyökyvyttömyyseläkkeet	3 %	2 860 hlöä

**Eläkkeelle yht.** 35 564 hlöä  
Vakuutettuja yht. 106 512 hlöä

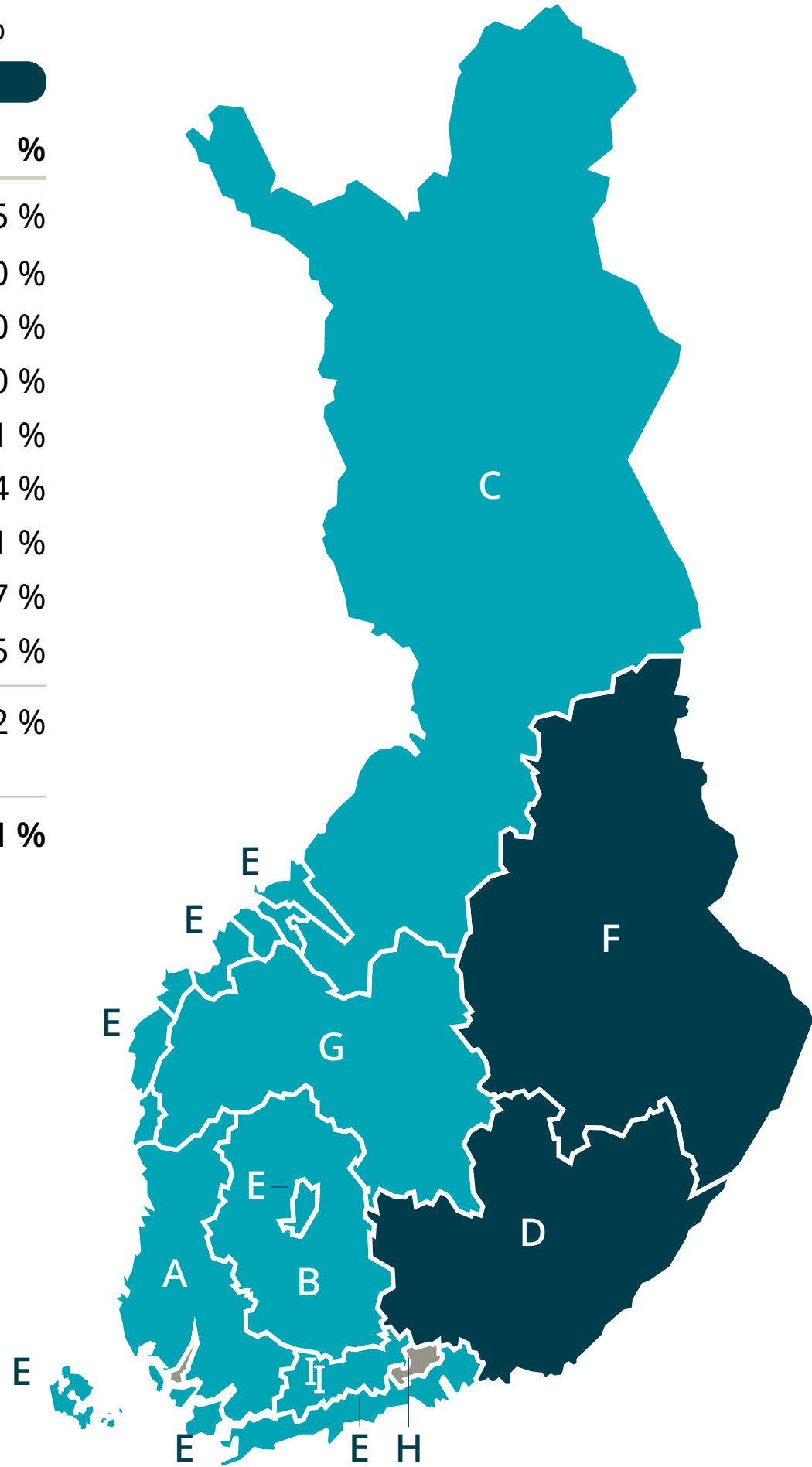
# Näin kirkon ala eläköityy

## Arvio eläkkeelle jäävistä kirkon alan työntekijöistä 2024–2033\*

### Kirkon alan eläköitymisennuste hiippakunnittain 2024–2033

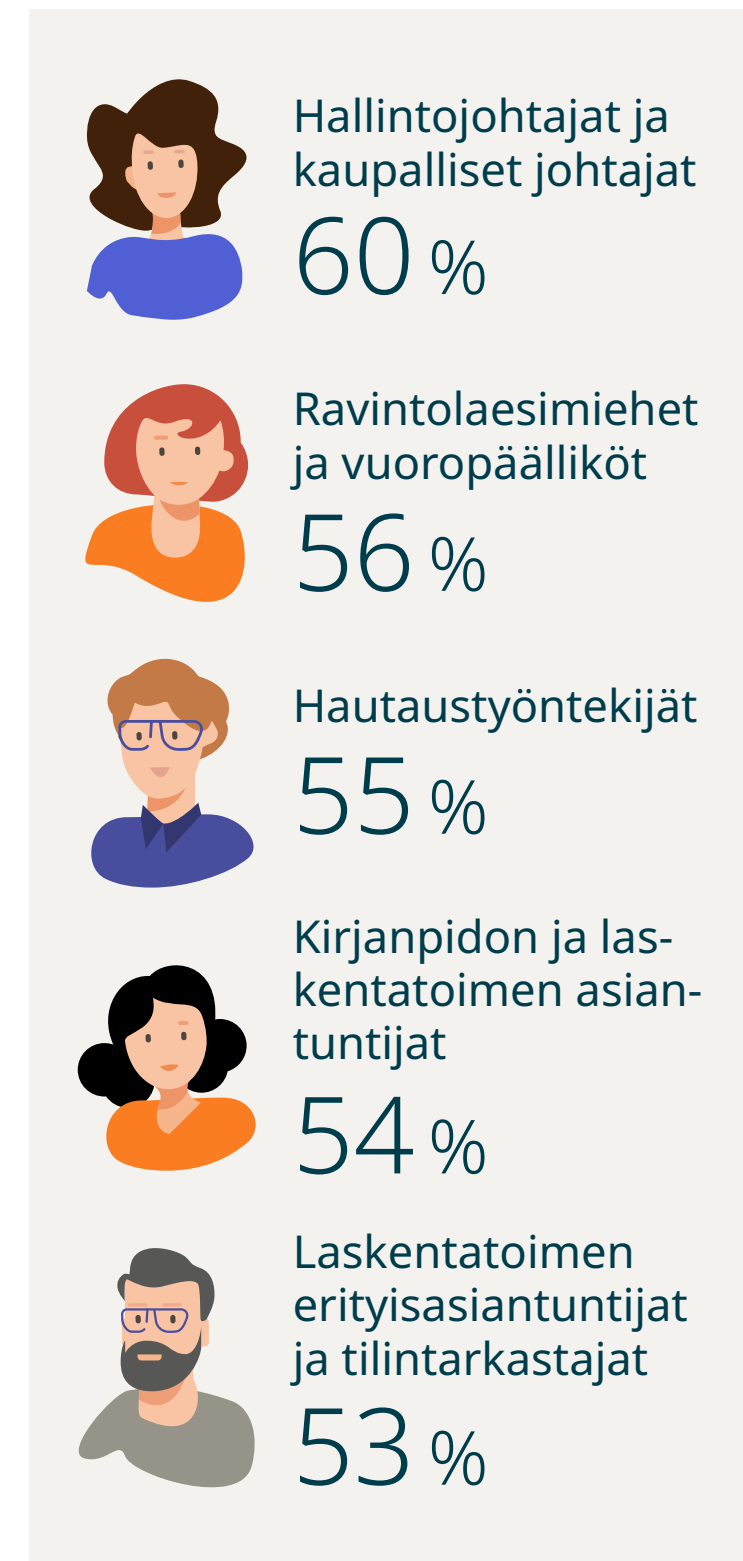


Hiippakunta	Eläköityviä	%
A Turku	694	43,5 %
B Tampere	739	44,0 %
C Oulu	683	43,0 %
D Mikkelä	755	46,0 %
E Borgå	321	40,1 %
F Kuopio	522	46,4 %
G Lapua	611	43,1 %
H Helsinki	740	38,7 %
I Espoo	599	43,5 %
Muut kirkolliset organisaatiot	195	43,2 %
<b>Yhteensä</b>	<b>5 858</b>	<b>43,1 %</b>



\*työ- ja virkasuhteiset vakuutetut 31.3.2023

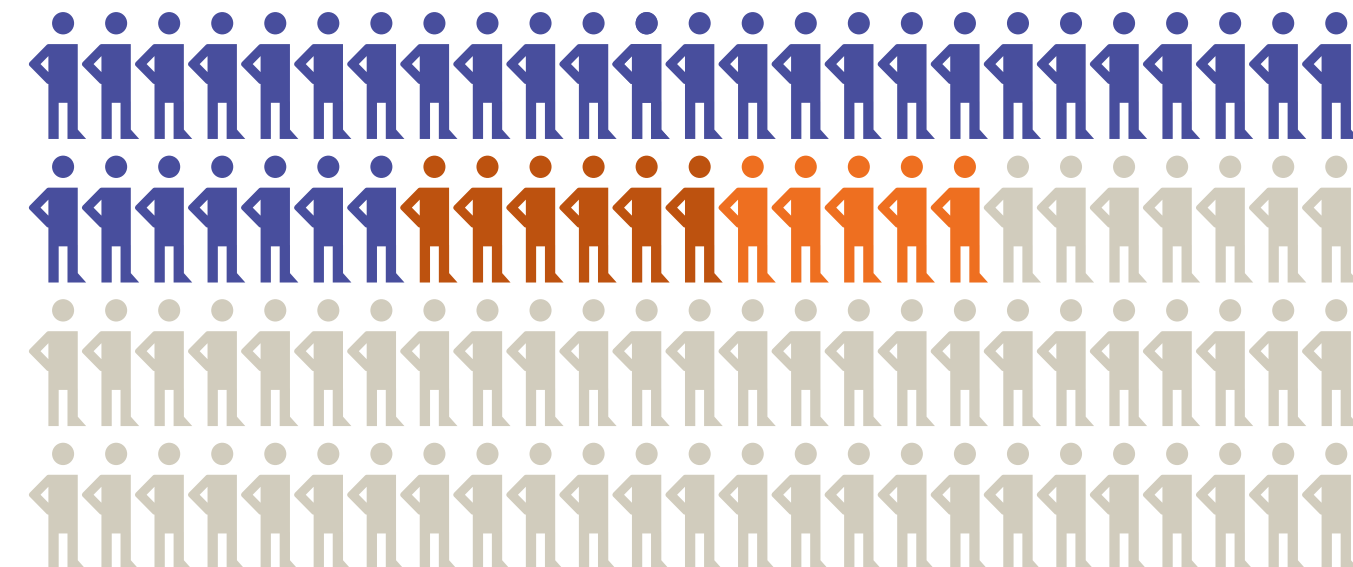
## Kirkon 25 suurinta ammattiryhmää, eläköityminen seuraavan 10 vuoden aikana



	Työkyvyttömyyseläkkeet, %		Kaikki eläkkeet, %	Työkyvyttömyyseläkkeet		Kaikki eläkkeet		
	Vanhuuseläkkeet, %	Osatyökyvyttömyyseläkkeet, %		Vanhuuseläkkeet	Osatyökyvyttömyyseläkkeet			
Papit, uskonnollisen elämän erityisasiantuntijat	30,3 %	5,2 %	5,3 %	40,8 %	611	105	108	823
Kiinteistöhuollon työntekijät	39,3 %	6,2 %	4,6 %	50,1 %	664	104	78	846
Muut seurakuntatyöntekijät	22,1 %	6,1 %	4,5 %	32,7 %	373	103	76	552
Lastenkerhojen ohjaajat	25,6 %	6,1 %	5,3 %	37,0 %	400	96	83	580
Diakonit ja diakonissat	33,6 %	6,0 %	5,5 %	45,1 %	449	80	73	603
Muusikot, laulajat ja säveltäjät	27,5 %	6,4 %	5,9 %	39,8 %	242	57	52	351
Yleissihteerit	42,0 %	5,2 %	4,5 %	51,7 %	322	40	34	396
Puutarha- ja kasvihuonetyönjohtajat ja -työntekijät	36,5 %	6,6 %	5,1 %	48,2 %	122	22	17	161
Ravintolaesimiehet ja vuoropäälliköt	46,2 %	5,2 %	5,0 %	56,4 %	147	16	16	179
Rakennustyöntekijät	26,5 %	7,4 %	5,4 %	39,3 %	72	20	15	107
Toimistosiivoojat	42,2 %	4,9 %	4,3 %	51,4 %	87	10	9	106
Laskentatoimen erityisasiantuntijat ja tilintarkastajat	43,2 %	5,0 %	4,3 %	52,5 %	77	9	8	94
Tiedottajat	27,4 %	6,4 %	4,6 %	38,4 %	44	10	7	62
Sosiaalityöntekijät	40,5 %	5,5 %	5,1 %	51,2 %	62	9	8	79
Johdon sihteerit ja osastosihteerit	40,5 %	5,3 %	4,6 %	50,5 %	60	8	7	75
Kirjanpidon ja laskentatoimen asiantuntijat	44,8 %	5,2 %	4,4 %	54,4 %	65	8	6	79
Kokit, keittäjät ja kylmäköt	32,8 %	5,6 %	5,2 %	43,6 %	43	7	7	57
Avustavat keittiötyöntekijät	36,6 %	5,2 %	4,1 %	45,8 %	46	7	5	57
Hautaus työntekijät	43,1 %	6,4 %	5,1 %	54,6 %	45	7	5	57
Sosiaalialan ohjaajat	19,6 %	6,9 %	5,3 %	31,8 %	20	7	5	33
Palkanlaskijat	30,4 %	5,0 %	4,5 %	39,9 %	24	4	4	32
Käytön operaattorit	21,3 %	6,2 %	6,1 %	33,6 %	13	4	4	21
Hallintojohtajat ja kaupalliset johtajat	50,2 %	5,2 %	4,5 %	59,9 %	31	3	3	37
Talonrakennuksen arkkitehdit	27,8 %	6,3 %	4,1 %	38,2 %	16	4	2	22
Musiikin opettajat	22,8 %	6,4 %	5,5 %	34,7 %	12	3	3	18

## Alkavien eläkkeiden jakauma ja osuus kaikista vakuutetuista 2024–2033

43 %



vanhuuseläkkeet	32 %	4 380 hlöä
työkyvyttömyyseläkkeet	6 %	797 hlöä
osatyökyvyttömyyseläkkeet	5 %	682 hlöä
<b>Eläkkeelle yht.</b>		<b>5 858 hlöä</b>
Vakuutettuja yht.		332 018 hlöä