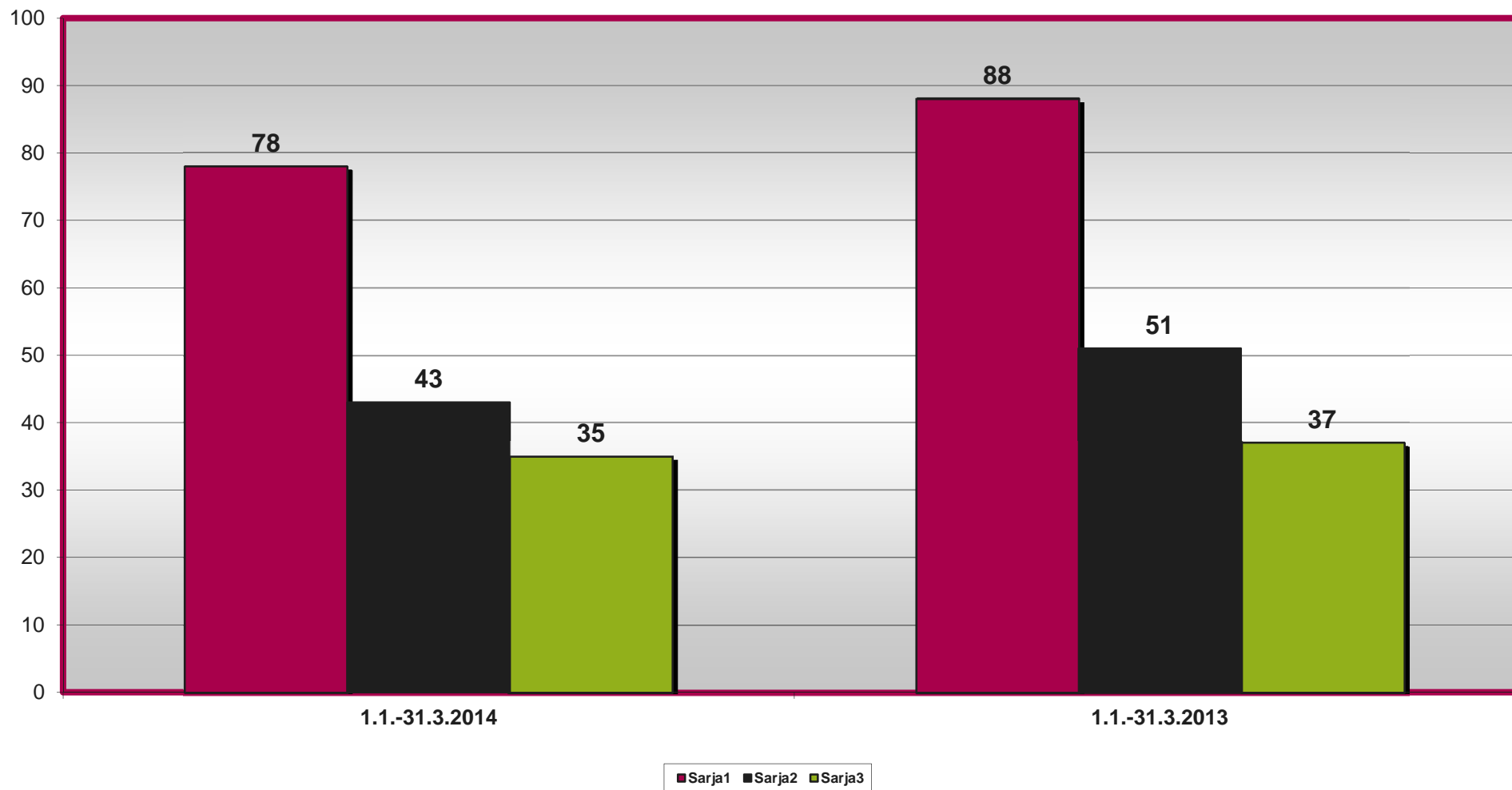


Uusien yritysten vertailut graafisesti Kotkan - Haminan seudulla
1.1. - 31.3.2014 ja 2013



Vuosineljänneksen 1.1. - 31.3.2014 uudet yritykset Kotkan - Haminan seudulla kunnittain

Toimiala	Pyhtää	Kotka	Hamina	Virolahti	Miehikkälä	Yhteensä
Maa-, metsä- ja kalatalous A=01-03	1	1			1	3
Teollisuus B-E=05-40		6				6
Rakennustoiminta F=41-43		4	3			7
Tukku- ja vähittäiskauppa sekä moottoriajoneuvojen korjaus G=45-47		12	4	2		18
Kuljetus ja varastointi (liikenne ja liikennettä palveleva toiminta) H=49-53		2	1			3
Majoitus- ja ravitsemistoiminta I=55-56	1	4	2			7
Informaatio ja viestintä (ICT) J=58-63		1	1			2
Rahoitus- ja vakuutustoiminta sekä kiinteistöalan toiminta K-L=64-68		6				6
Ammatillinen, tieteellinen ja tekninen toiminta sekä hallinto- ja tukipalvelutoiminta M-N=69-82 (ml. liike-elämää palveleva toiminta)	2	7	6	1		16
Julkinen hallinto ja maanpuolustus sekä koulutus OP=84-85						0
Terveys- ja sosiaalipalvelut Q=86-88		2			1	3
Taiteet, viihde ja virkistys sekä muu palvelutoiminta R-X=90-99		5	2			7
Yritykset yhteensä kunnittain	4	50	19	3	2	78
Lakanneet yhteensä kunnittain	3	30	9	0	1	43
Yritysten nettolisäys yhteensä	1	20	10	3	1	35

Uusien yritysten vertailut toimialoittain Kotkan - Haminan seudulla 1.1. - 31.3.2014 ja 2013

Toimiala	1.1. - 31.3. 2014	1.1. - 31.3. 2013	Vertailut 2014 ja 2013	
			kpl	%
Maa-, metsä- ja kalatalous A=01-03	3	1	2	200 %
Teollisuus B-E=05-40	6	3	3	100 %
Rakennustoiminta F=41-43	7	5	2	40 %
Tukku- ja vähittäiskauppa sekä moottoriajoneuvojen korjaus G=45-47	18	16	2	13 %
Kuljetus ja varastointi (liikenne ja liikennettävä palveleva toiminta) H=49-53	3	7	-4	-57 %
Majoitus- ja ravitsemistoiminta I=55-56	7	7	0	0 %
Informaatio ja viestintä (ICT) J=58-63	2	4	-2	-50 %
Rahoitus- ja vakuutustoiminta sekä kiinteistöalan toiminta K-L=64-68	6	3	3	100 %
Ammatillinen, tieteellinen ja tekninen toiminta sekä hallinto- ja tukipalvelutoiminta M-N=69-82 (ml. liike-elämää palveleva toiminta)	16	17	-1	-6 %
Julkinen hallinto ja maanpuolustus sekä koulutus OP=84-85	0	1	-1	-100 %
Terveys- ja sosiaalipalvelut Q=86-88	3	10	-7	-70 %
Taiteet, viihde ja virkistys sekä muu palvelutoiminta R-X=90-99	7	14	-7	-50 %
Yritykset yhteensä	78	88	-10	-11 %
Lakanneet yritykset	43	51	-8	-16 %
Yritysten nettolisäys yhteensä	35	37	-2	-5 %

Uusien yritysten vertailu kunnittain Kotkan - Haminan seudulla 1.1. - 31.3.2014 ja 2013

Toimiala	Pyhtää		Kotka		Hamina		Virolahti		Miehikkälä		YHTEENSÄ	
	2014	2013	2014	2013	2014	2013	2014	2013	2014	2013	2014	2013
Maa-, metsä- ja kalatalous A=01-03	1		1						1	1	3	1
Teollisuus B-E=05-40			6	2		1					6	3
Rakennustoiminta F=41-43		1	4	2	3	1				1	7	5
Tukku- ja vähittäiskauppa sekä moottoriajoneuvojen korjaus G=45-47		1	12	9	4	5	2			1	18	16
Kuljetus ja varastointi (liikenne ja liikennettävä palveleva toiminta) H=49-53		1	2	5	1	1					3	7
Majoitus- ja ravitsemistoiminta I=55-56	1		4	5	2	2					7	7
Informaatio ja viestintä (ICT) J=58-63			1	4	1						2	4
Rahoitus- ja vakuutustoiminta sekä kiinteistöalan toiminta K-L=64-68			6	2		1					6	3
Ammatillinen, tieteellinen ja tekninen toiminta sekä hallinto- ja tukipalvelutoiminta M-N=69-82 (ml. liike-elämää palveleva toiminta)	2	2	7	13	6	1	1			1	16	17
Julkinen hallinto ja maanpuolustus sekä koulutus OP=84-85				1							0	1
Terveys- ja sosiaalipalvelut Q=86-88			2	6		3			1	1	3	10
Taiteet, viihde ja virkistys sekä muu palvelutoiminta R-X=90-99			5	12	2	2					7	14
Yritykset yhteensä kunnittain	4	5	50	61	19	17	3	0	2	5	78	88
Lakanneet yhteensä kunnittain	3	1	30	33	9	13	0	2	1	2	43	51
Yritysten nettolisäys yhteensä	1	4	20	28	10	4	3	-2	1	3	35	37