

Määrittämysapu kurturuusun tunnistamiseen

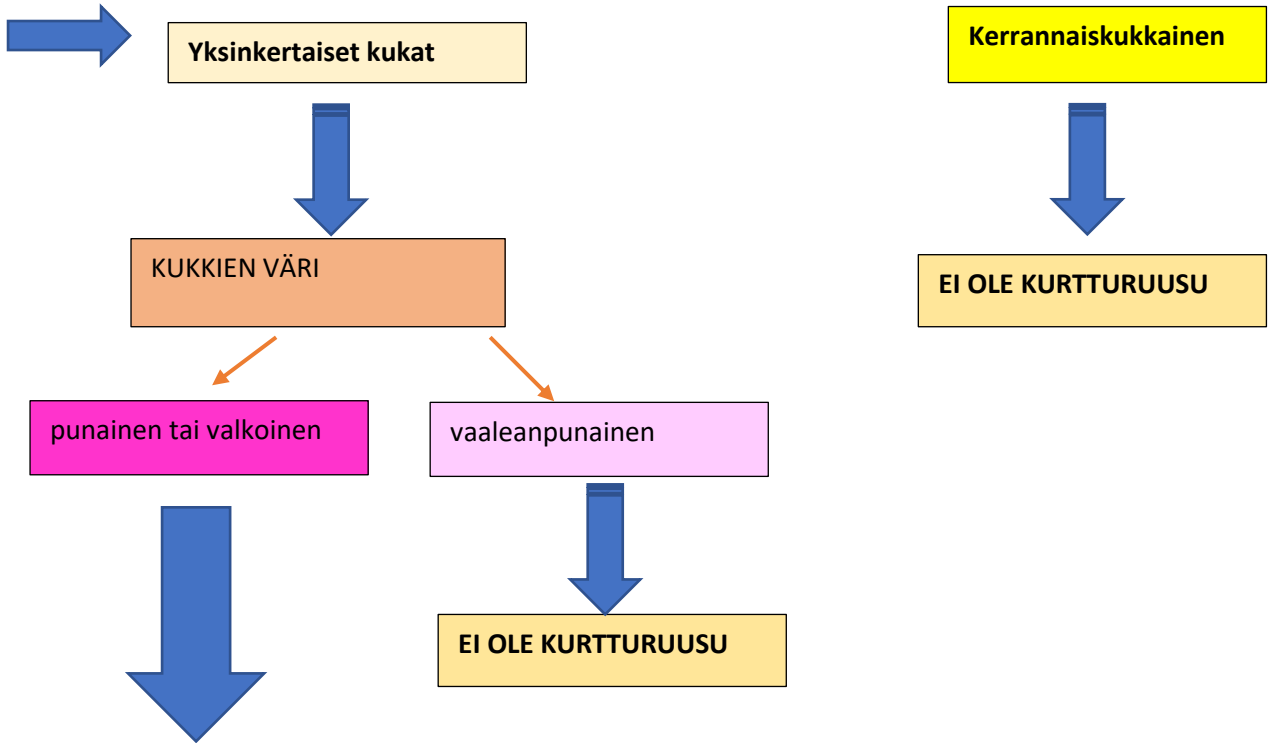
Teksti Leena Luoto, kuvat Heikki Luoto

©Flowerpecker. Kuvien ja tekstien kopiointi vain tekijöiden luvalla

Tässä määrittämyskaaviossa edetään niiden tuntomerkkien tunnistamisen mukaan, jotka on mainittu kurturuusun tunnistamisessa.

Kuvissa olevien tuntomerkkien lisäksi : Kurttulehtiruusun kiulukat ovat naurismaisia.

Jos ruusussa on **kukkia**



Teriö iso, terälehdet isoja, kukat yksittäin – kolmittain.



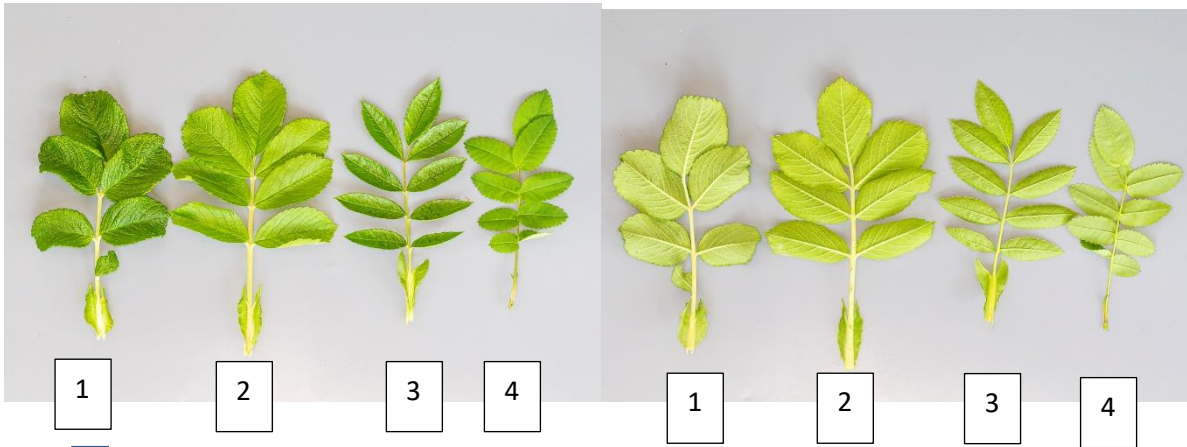
Kukkaperä on nystykarvainen



Varsi tiheäkarvainen, piikkinen, piikit suoraa, erikokoisia.

Flowerpecker

Lehtien rakenne:



1= Kurturuusu. *Rosa rugosa*

2= 'Ritausma'. *Rugosa* ryhmä

3=Nukkeruusu, *Rosa nitida*

4= Juhannusruusu (pimpinellaruusu), *Rosa spinosissima*

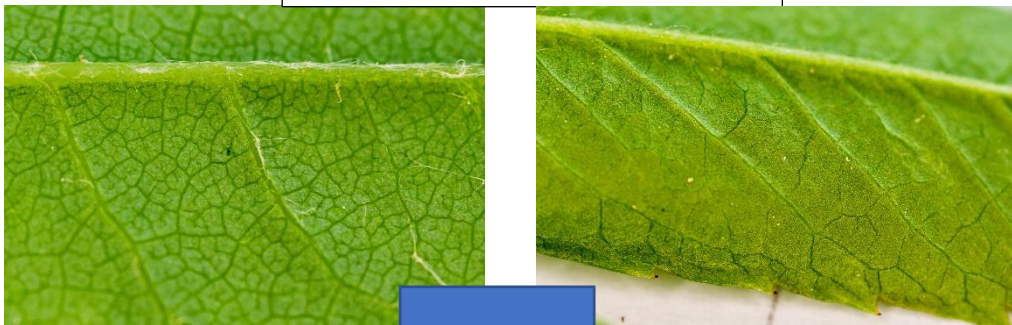


Lehdykät paksuja, kurtupintaisia alta tiheä karvaisia



KURTTURUUSU

Lehtien alapinnat sileitä tai heikosti karvaisia



EI KURTTURUUSU

Flowerpecker

Kansallisessa haitallisten vieraslajien luettelossa olevan kurturuusun tunnistaminen kasvupaikallaan edellyttää tuntomerkkien huolellista tutkimista. Tarhakurturuuslajikkeissa on muutamia, joiden tunnistaminen lajilleen on vaikeaa. Kurturuusun tärkeimmät tuntomerkit on oheisessa käyty läpi ja niiden avulla voi poissulkea monta ruusulajia. Jos et ole varma onko kyseessä kurturuusu *Rosa rugosa* vai jokin tarhakurturuusu tai muu kurturuusua muistuttava lajike, niin pyydä ammattilaisten apua tunnistukseen.