

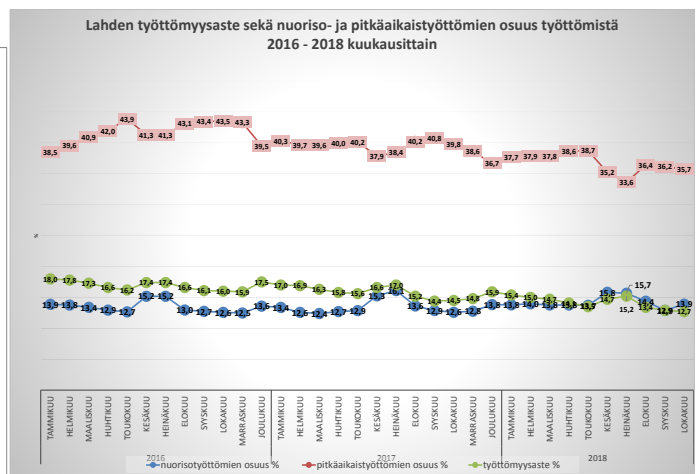
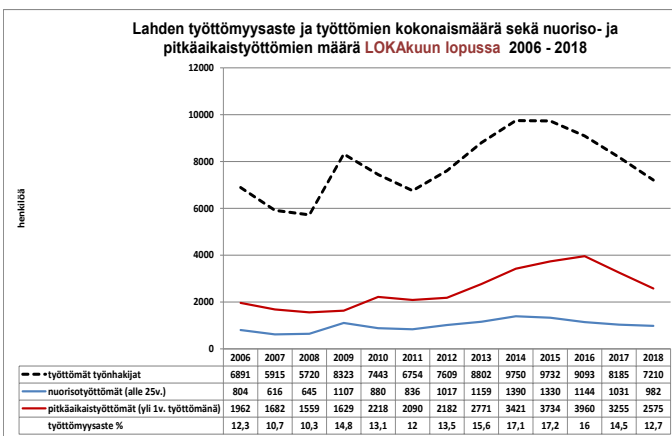


Pauli Mero 20.11.2018

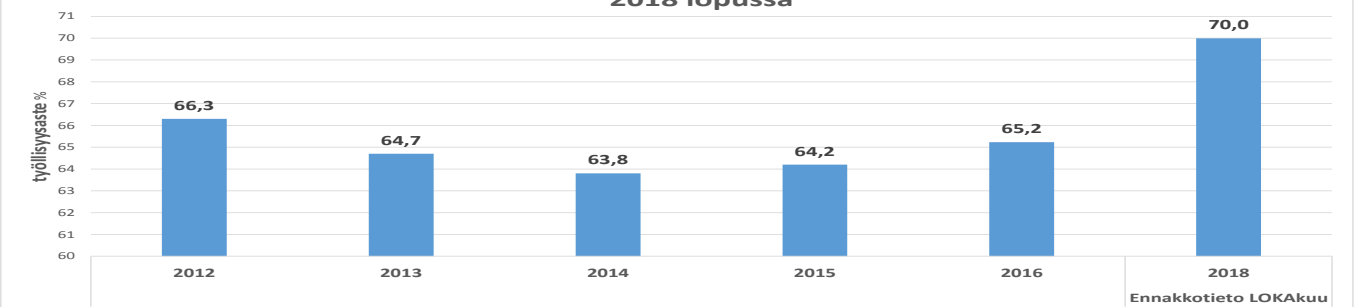
## Työllisyysaste Lahdessa lokakuussa 70 %

(Lähteet: Tilastokeskus, Hämeen ELY-keskus. Tiedot ovat ennakkotietoja.)

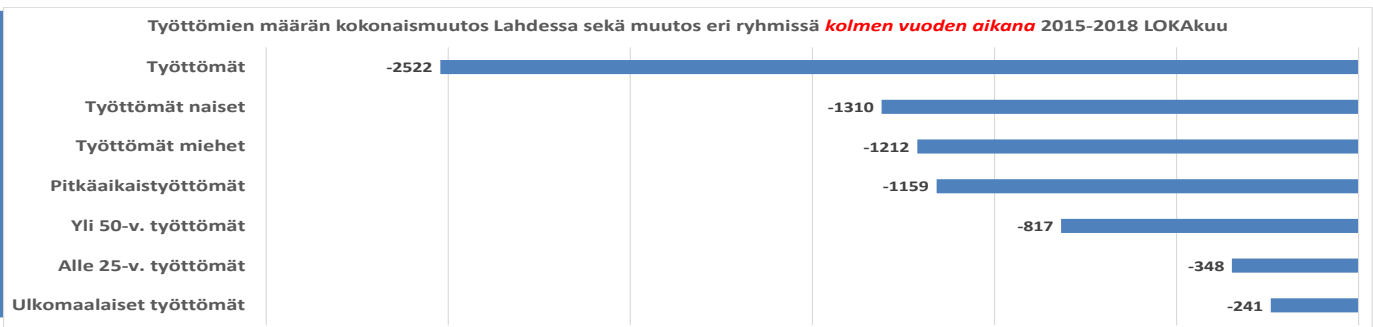
Lahden työttömyysaste oli **vuoden 2018 lokakuun lopussa** 12,7 %, 1,8 prosenttiyksikköä alempi kuin vuosi sitten. Työ- ja elinkeinoministeriön työnvälitystilaston mukainen koko maan työttömyysaste oli lokakuussa 8,8 %. Työttömiä työhakijoita oli Lahdessa lokakuussa 7 210, 975 henkilöä vähemmän kuin vuosi sitten. Alle 25-vuotiaita työttömiä oli 982 henkilöä, 49 henkilöä vähemmän kuin vuosi sitten. Yli vuoden yhtäjaksoisesti työttöminä olleita oli 2 575, 680 henkilöä vähemmän kuin vuotta aiemmin. Uusia avoimia työpaikkoja oli Lahdessa lokakuun lopussa 1 424 kappaletta, 143 työpaikkaa enemmän kuin vuosi sitten.



## Lahden työllisyysaste vuosien 2012-2016 lopussa ja ennakkotieto LOKakuun 2018 lopussa



Työllisyysastetietojen lähteet: Tilastokeskus: Työllisyysasteteen määrittely (=18-64-vuotiaiden työllisten osuus saman ikäisestä väestöstä) sekä vuosien 2012-2016 lopun lopulliset työllisyysasteet. Vuoden 2018 lokakuun lopun tiedot työllisyysasteesta perustuvat väestön ennakkotietoihin Lahden omasta Trimble Locus tietojärjestelmästä (2018 lokakuu) sekä työllisten määrän ennakkotietoihin Työministeriön tilastotietojärjestelmästä.



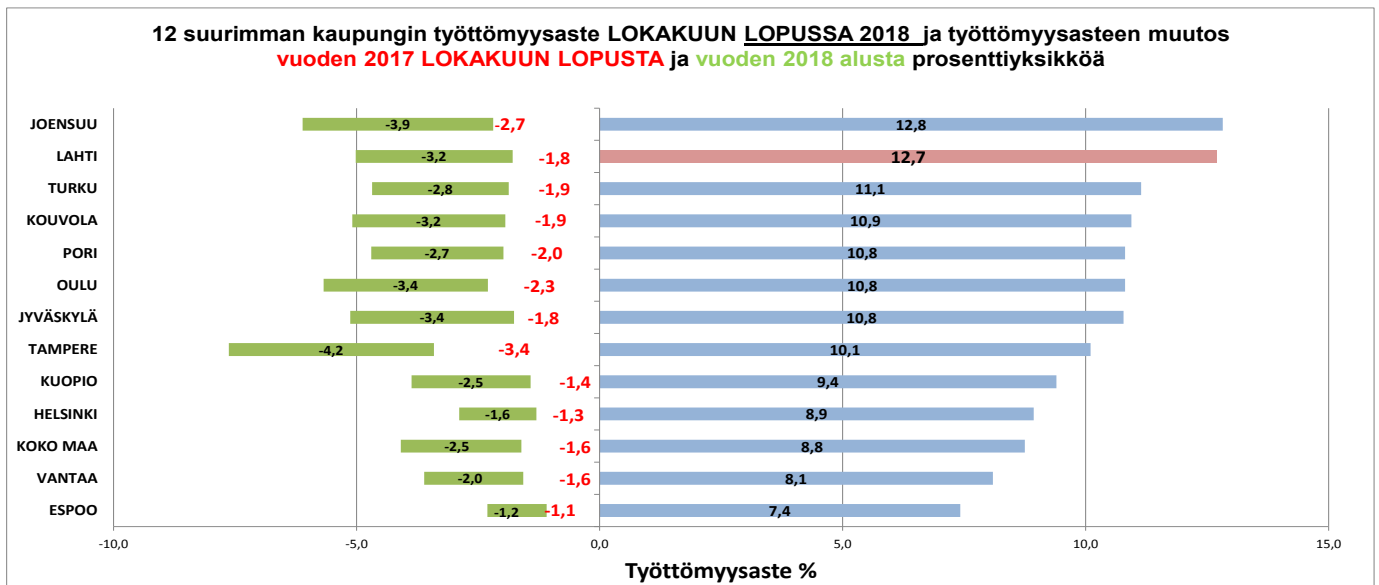
Tiedotteen tiedot pohjautuvat **Työministeriön työttömyystietoihin koko maan ja kuntatasolla**, joissa voimassa oleva työnhaku työvoimatoimistossa yleensä riittää työttömäksi kirjautumiseen. Sen sijaan Tilastokeskuksen **koko maan tasoinen työttömyysaste-arvio** on yleensä alempi ja epätarkempi kuin Työministeriön arvio, koska se perustuu vain ILON:n suosittelemaan kyselytutkimukseen työttömyyden määrittelyssä.



Pauli Mero 20.11.2018

**Suurimpien kaupunkien työttömyysaste** oli vuoden 2018 lokakuun lopussa korkein Joensuussa (12,8 %) ja Lahdessa (12,7 %), matalin Espoossa, 7,4 %.

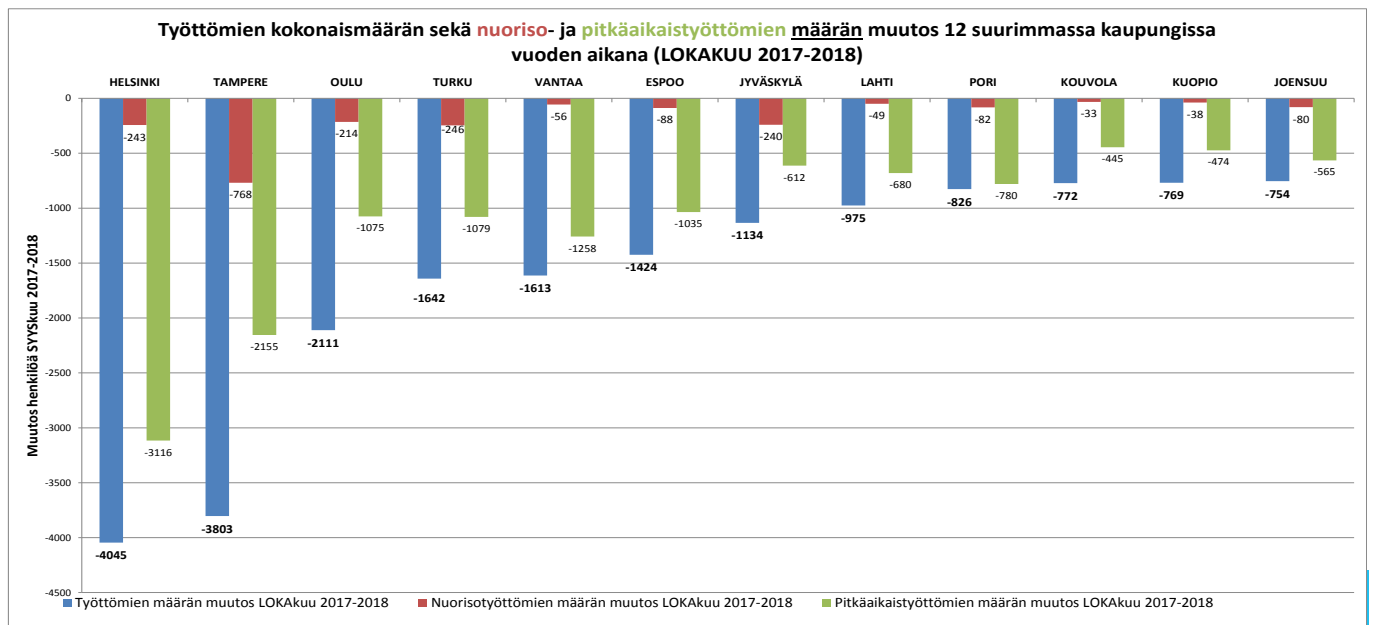
**Vuoden aikana** työttömyysaste on laskenut eniten Tampereella, 3,4 prosenttiyksikköä, Lahdessa laskua oli -1,8 prosenttiyksikköä. **Vuoden alusta** työttömyysaste on alentunut myös eniten Tampereella 4,2 prosenttiyksikköä, Lahdessa laskua oli 3,2 prosenttiyksikköä. Espoossa työttömyysaste laski vain reilun prosenttiyksikön vuodenvaihteesta ja vuoden 2017 lokakuusta.



Työttömien määrä on vähentynyt vuoden (lokakuu 2017-2018) aikana eniten Helsingissä, 4 045 henkilöllä sekä Tampereella, noin 3 800 henkilöllä, Lahdessa vähennystä oli 975 henkilöä.

Nuorisotyöttömien määrä on vähentynyt selvästi eniten Tampereella yli 750 henkilöllä, Lahdessa laskua oli 49 henkilöä vuoden aikana.

Pitkäaikaistyöttömien määrä väheni vuoden aikana eniten Helsingissä, yli 3 000 henkilöllä, Tampereella-kin laskua oli yli 2 000 henkilöä. Lahdessa pitkäaikaistyöttömien määrä väheni 680 henkilöllä vuoden aikana.

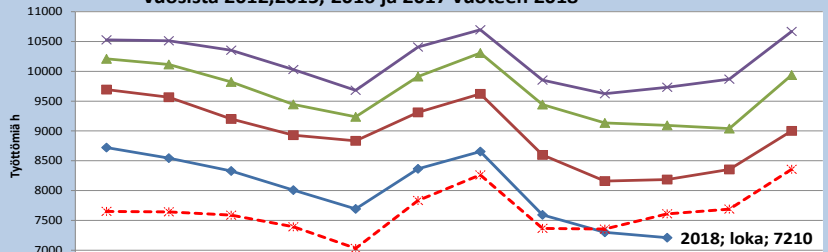




Pauli Mero 20.11.2018

Vuoden 2018 lokakuun lopussa Lahdessa oli työttömänä 7 210 henkilöä, 975 henkilöä vähemmän kuin vuosi sitten ja 1 883 henkilöä vähemmän kuin kaksi vuotta sitten. **Vuoden 2012 lokakuuhun verrattuna työttömiä on 399 henkilöä (-5 %) vähemmän.**

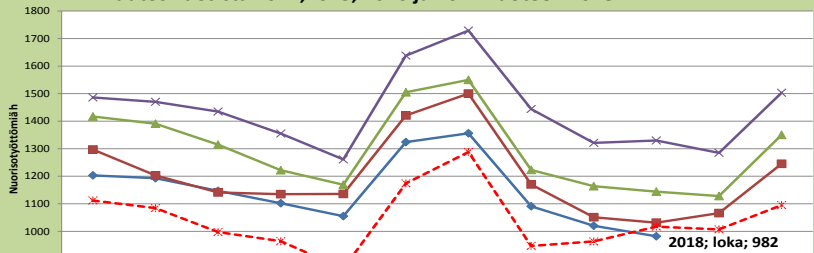
**Työttömien määrä Lahdessa 2012 ja 2015- 2018 kuukausittain ja muutos vuosista 2012,2015, 2016 ja 2017 vuoteen 2018**



	tammi	helmi	maalis	huhti	touko	kesä	heinä	elo	syys	loka	marras	joulu
2018	8722	8544	8328	8007	7692	8365	8654	7592	7299	7210		
2017	9695	9566	9202	8929	8835	9311	9622	8598	8158	8185	8354	9001
2016	10209	10115	9822	9444	9237	9912	10308	9443	9135	9093	9039	9938
2015	10529	10514	10354	10030	9682	10408	10699	9852	9626	9732	9868	10669
2012	7650	7643	7588	7393	7030	7833	8263	7366	7354	7609	7689	8358
erotus 2018-2017	-973	-1022	-874	-922	-1143	-946	-968	-1006	-859	-975		
erotus 2018-2016	-1487	-1571	-1494	-1437	-1545	-1547	-1654	-1851	-1836	-1883		
erotus 2018-2015	-1807	-1970	-2026	-2023	-1990	-2043	-2045	-2260	-2327	-2522		
erotus 2018-2012	1072	901	740	614	662	532	391	226	-55	-399		

Vuoden 2018 lokakuun lopussa nuorisotyöttömiä oli 982 henkilöä, 49 henkilöä vähemmän kuin vuosi sitten ja 162 henkilöä vähemmän kuin kaksi vuotta sitten. **Vuoden 2012 lokakuuhun verrattuna alle 25-vuotiaita työttömiä oli 35 henkilöä (-3 %) vähemmän.**

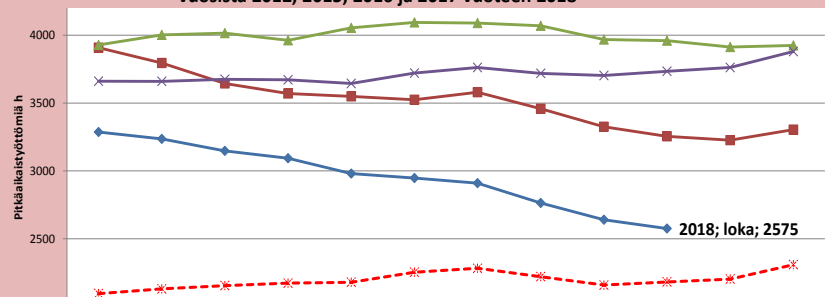
**Nuorisotyöttömien määrä Lahdessa 2012 ja 2015- 2018 kuukausittain ja muutos vuosista 2012,2015, 2016 ja 2017 vuoteen 2018**



	tammi	helmi	maalis	huhti	touko	kesä	heinä	elo	syys	loka	marras	joulu
2018	1203	1193	1147	1102	1055	1324	1356	1091	1020	982		
2017	1297	1203	1141	1135	1136	1421	1500	1170	1051	1031	1066	1245
2016	1417	1391	1315	1222	1169	1505	1550	1223	1164	1144	1128	1350
2015	1486	1470	1435	1355	1261	1638	1729	1444	1321	1330	1285	1503
2012	1112	1084	997	964	864	1174	1288	947	963	1017	1007	1095
erotus 2018-2017	-94	-10	6	-33	-81	-97	-144	-79	-31	-49		
erotus 2018-2016	-214	-198	-168	-120	-114	-181	-194	-132	-144	-162		
erotus 2018-2015	-283	-277	-288	-253	-206	-314	-373	-353	-301	-348		
erotus 2018-2012	91	109	150	138	191	150	68	144	57	-35		

Pitkäaikaistyöttömiä oli vuoden 2018 lokakuun lopussa 2 575, 680 henkilöä vähemmän kuin vuosi sitten ja 1 385 henkilöä vähemmän kuin kaksi vuotta sitten. Vuoden 2012 lokakuuhun verrattuna pitkäaikaistyöttömiä oli 393 henkilöä (18 %) enemmän.

**Pitkäaikaistyöttömien määrä Lahdessa 2012 ja 2015-2018- kuukausittain ja muutos vuosista 2012, 2015, 2016 ja 2017 vuoteen 2018**



	tammi	helmi	maalis	huhti	touko	kesä	heinä	elo	syys	loka	marras	joulu
2018	3287	3236	3148	3093	2980	2947	2910	2764	2640	2575		
2017	3908	3795	3644	3570	3549	3525	3580	3458	3325	3255	3226	3304
2016	3928	4002	4015	3962	4054	4094	4089	4069	3968	3960	3913	3925
2015	3661	3660	3675	3672	3644	3721	3762	3719	3703	3734	3762	3880
2012	2096	2131	2155	2173	2180	2254	2283	2221	2159	2182	2203	2309
erotus 2018-2017	-621	-559	-496	-477	-569	-578	-670	-694	-685	-680	-3226	-3304
erotus 2018-2016	-641	-766	-867	-869	-1074	-1147	-1179	-1305	-1328	-1385		
erotus 2018-2015	-374	-424	-527	-579	-664	-774	-852	-955	-1063	-1159		
erotus 2018-2012	1191	1105	993	920	800	693	627	543	481	393		