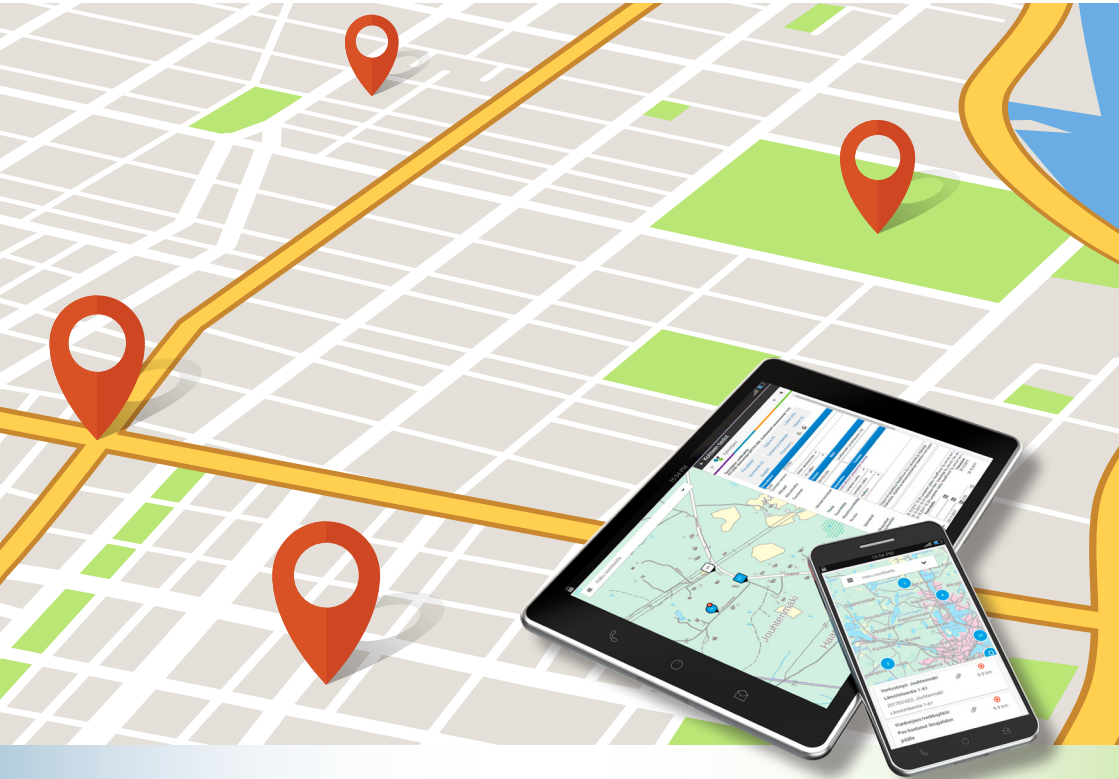




HeadPower
Linking Resources.

Karttapalvelu



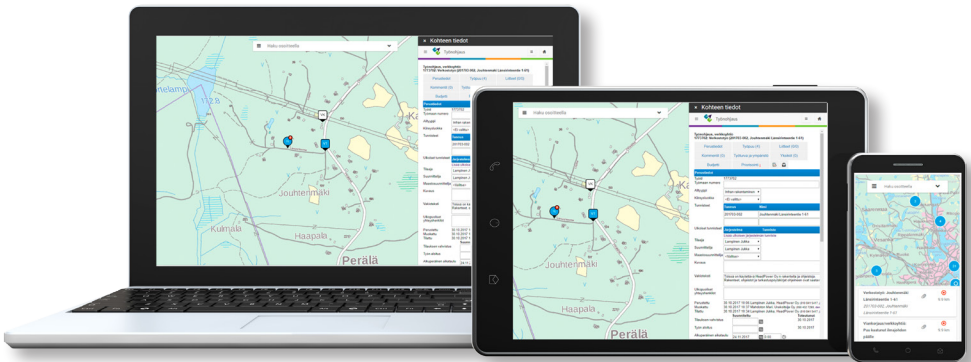
- Pysy kartalla töistä ja pöytäkirjoista -

Karttapalvelu mahdollistaa paikkatietopohjaisen töiden, pöytäkirjojen ja valokuvadokumentaation hallinnan

HeadPower Karttapalvelu

HeadPower Karttapalvelu on tarkoitettu kaikille verkonrakentamisen, -hallinnan ja -ylläpidon parissa työskenteleville ammattilaisille aina rakennuttajista asentajiin.

Karttapalvelu mahdollistaa paikkatietopohjaisen töiden, pöytäkirjojen ja valokuva-dokumentaation hallinnan. Lisäksi se tukee verkkotietojen ja muiden yhtiökohtaisten kartta-aineistojen näyttämistä, jopa reaaliajassa. Karttapalvelu toimii päätelaiteriippumattomasti, eli sitä voi käyttää niin puhelimella, tabletilla kuin työpöytäkoneellakin. Karttapalvelulla kartta-aineistot tietoineen ovat jatkuvasti mukana ja käytettävissä.



Selkeät kartta-aineistot

Karttapalvelu käyttää Maanmittauslaitoksen taustakartta-, kiinteistöraja- ja osoitteisto-aineistoja. Aineistot ovat aina tuoreet ja ajan tasalla. Kiinteistöraja-aineistot voidaan kytkeä käytön aikana erikseen näkyviin tai pois näkyvistä.

Laajennettavissa yhtiökohtaisilla kartta-aineistoilla

Karttapalveluun voidaan ladata omia yhtiökohtaisia kartta-aineistotasoja, kuten vaikkapa verkkotietoja, taustakarttoja tai POI-pisteitä. Lisäksi Karttapalveluun voidaan kytkeä reaaliaikaisesti päivittyviä kartta-aineistotasoja muista järjestelmistä esimerkiksi WMS-rajapintojen (Web Map Services) avulla. Kaikki yhtiökohtaiset kartta-aineistotasot voidaan kytkeä käytön aikana erikseen näkyviin tai pois näkyvistä. Lisäksi kaikkiin yhtiökohtaisiin kartta-aineistoihin voidaan jakaa käyttöoikeuksia myös muille yhtiöille, kuten esimerkiksi urakoitsijoille.

Kartalla töistä ja pöytäkirjoista

Karttapalvelun karttojen päällä voidaan näyttää ja käsitellä Työnohjauksen töitä sekä Digipöytäkirjat-sovelluksen pöytäkirjoja. Lisäksi kartalla voidaan tarkastella pöytäkirjoihin liittyvää valokuvadokumentaatioita. Kartalta on nähtävissä suoraan töiden ja pöytäkirjojen tyyppi ja tilatiedot sekä etäisyys kohteisiin linnuntietä pitkin. Tarvittaessa kohteet voidaan avata kartan päällä tarkemmin käsiteltäviksi.

Kartalta voidaan myös perustaa uusia töitä ja pöytäkirjoja joko suoraan käyttäjän omaan sijaintiin tai kartalta tarkennettuun sijaintiin.

Olemassa olevien kohteiden sijaintia voi muokata ja tarkentaa milloin tahansa.

Kohteen tiedot

TL-mittaus

1. Työmaan asiakirjat ja vastuut

Kunnossa 3

Ei kunnossa 0

2. Työtulvat ja suunnitelmat

Kunnossa 1

Ei kunnossa 0

3. Asennusten ja toiminnan laatu

Kunnossa 3

Luo uusi

Työ

Pöytäkirja

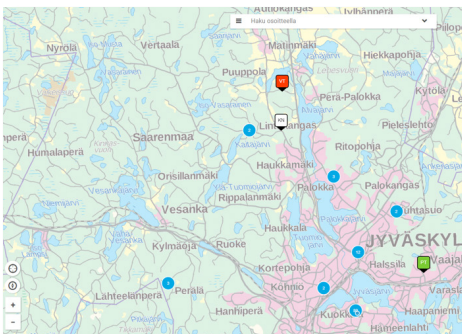
Nykyiseen sijaintiin

Valitse sijainti kartalta

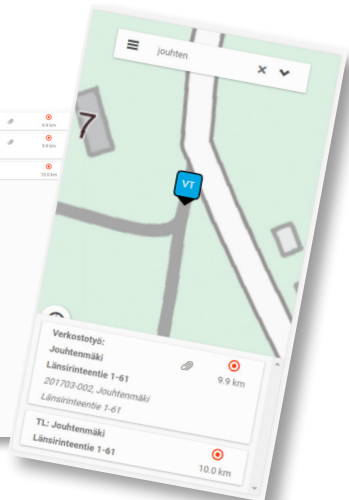
PERU LIIU

Sijainti hukassa?

Karttapalvelu sisältää kattavat sijaintihakutoiminnot. Sijainteja on mahdollista hakea joko perinteiseen tapaan osoitteiden avulla tai kohdetietojen perusteella, kuten esimerkiksi jonkin verkko-komponentin tunnuksen perusteella. Töiden tai pöytäkirjojen sijainnit löytyvät nopeasti esimerkiksi kohteen tunnuksella tai nimellä hakemalla.



- Verkostotyö: Joutsenmäki Länssirinteentie 1-61 9.9 km
- 201703-002 Joutsenmäki Länssirinteentie 1-61 9.9 km
- Engelmannin puisto 201703-002 Joutsenmäki Länssirinteentie 1-61 10.0 km
- TL: Joutsenmäki Länssirinteentie 1-61 10.0 km



Karttapalvelun hyödyt

- Mahdollistaa paikkatietopohjaisesti tapahtuvan tehtävienhallinnan, töiden suunnittelun ja toteutuksen sekä pöytäkirjojen ja niiden puutteiden seurannan
 - Maanmittauslaitoksen laadukkaat ja ajantasaiset taustakartta- ja kiinteistöraja-aineistot, joita on mahdollista laajentaa esimerkiksi reaaliaikaisella verkkotietoa-aineistoilla
 - Kartta-aineistot töineen ja pöytäkirjoineen aina mukana – päätelaite riippumattomasti
 - Uusien töiden ja pöytäkirjojen perustaminen kartan päältä kentältä tai toimistolta käsin
 - Toimii puhelimilla, tableteilla ja työpöytäkoneilla
- Tehostaa toimintaa, seurantaa ja raportointia sekä avaa uusia näkökulmia päätöksenteon tueksi
 - Helpottaa samalle alueelle kohdistuvien tilausten niputtamista ja aika-aulutusta
 - Mahdollistaa kartan päällä tapahtuvan viestinnän ja tilannetiedon seurannan
 - Helpottaa ja ohjaa työnohtajien sekä asentajien työskentelyä vähentäen samalla matkakuluja
 - Mahdollistaa tarkan sijaintitiedon hyödyntäminen raportoinnissa



HeadPower
Linking Resources.



010 841 5400

myynti@headpower.fi

Espoo
Tampere
Ulvila
Jyväskylä-

Harakantie 18 B
Hämeenkatu 25 B
Friitalantie 11 B
Polttolinja 21

02650 Espoo
33200 Tampere
28400 Ulvila
40520 Jyväskylä

www.headpower.fi