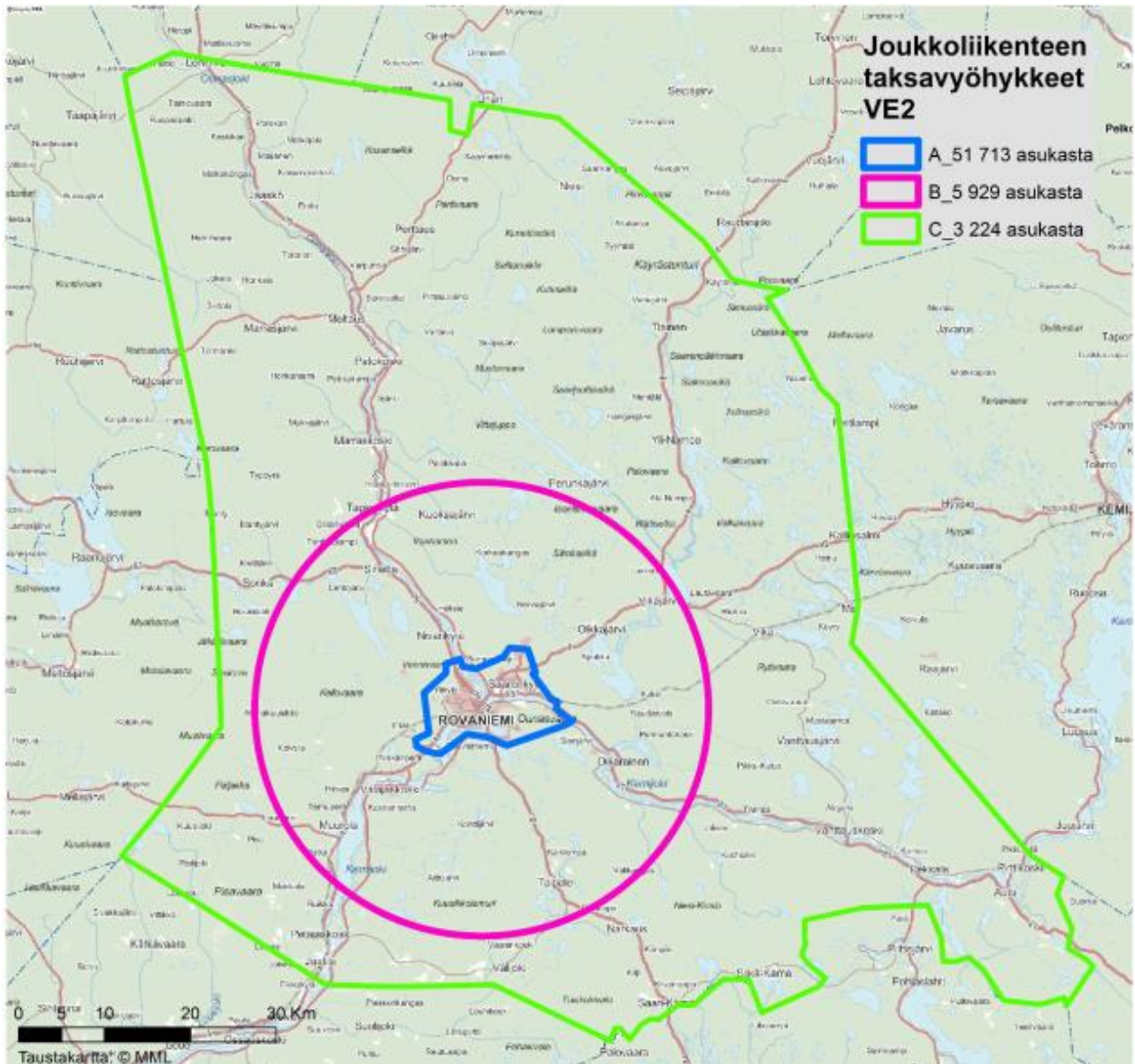


## ROVANIEMEN KAUPUNGIN TAKSAVYÖHYKKEET, LIPPUTUOTTEET JA HINNASTO

TAKASVYÖHYKKEET

- Vyöhyke A. Nykyinen taajamalippualue  
 Vyöhyke B. Keskustasta reilun 25 km:n etäisyydelle ulottuva säde  
 Vyöhyke C. Kaupungin raja

## LIPPUTUOTTEET JA NIIDEN HINNAT

Hinnat sisältävät voimassa olevan arvonlisäveron

Lipputyyppe	Aikuiset			Lapset, alle 17 vuotiaat			Nuoret, 17-24 vuotiaat Opiskelijat			Yli 65 vuotiaat *		
	A,B,C	AB,BC	ABC	A,B,C	AB,BC	ABC	A,B,C	AB,BC	ABC	A,B,C	AB,BC	ABC
Kertalippu	3,50	5,50	8,50	1,80	2,80	4,30	3,50	5,50	8,50	3,50	5,50	8,50
Arvolippu	2,80	4,40	6,80	1,40	2,20	3,40	1,96	3,08	4,76	1,96	3,08	4,76
Kausilippu, 30 päivää	55,00	70,00	85,00	28,00	35,00	43,00	33,00	42,00	51,00	55,00	70,00	85,00
Päivälippu	8,80	13,80	21,30	4,50	7,00	10,80	8,80	13,80	21,30	8,80	13,80	21,30
Kela opiskelijalippu (Waltti-kausilippu)				33,00	33,00	33,00	33,00	33,00	33,00			
Palveluseteli		70,00	85,00		35,00	43,00		42,00	51,00		70,00	85,00

Kerta- ja arvolipuissa on ilmainen vaihto-oikeus 1–2 vyöhykkeen matkoilla 60 min ja 3 vyöhykkeen matkoilla 120 min ensimmäisen matkan alkamisesta.

\* Yli 65-vuotiaiden arvolipun alennus on voimassa arkisin klo 9-14 ja klo 17 jälkeen sekä viikonloppuisin, muina aikoina arvolipulta veloitetaan aikuisten arvolippumatkan hinta.

Mobiililipun hinta on ostettavasta lipputyypistä riippuen joko kertalipun hinta tai päivälipun hinta, mobiilioperaattori voi periä lipun hinnan lisäksi palvelumaksun.

Kertalippu on matkalippu, joka oikeuttaa yhteen vaihdolliseen matkaan paikallisiikenteen kulkuneuvossa.

Arvolippu on haltija- tai henkilökohtainen lippu, johon on ladattu arvoa matkan maksamista varten.

Rahastusjärjestelmä vähentää matkakorttiin ladattua arvoa kulloinkin tehdyn matkan hinnan mukaisesti.

Arvolippuun voidaan ladata uutta arvoa erityisissä latauspisteissä.

Kausilippu on henkilökohtainen sähköinen joukkoliikennelippu, joka oikeuttaa rajattomaan matkustukseen

Rovaniemen toimivaltaisen viranomaisen järjestämässä joukkoliikenteessä 30 vuorokauden aikana.

Päivälippu on henkilökohtainen joukkoliikennelippu, joka oikeuttaa rajattomaan matkustukseen

Rovaniemen toimivaltaisen viranomaisen järjestämässä joukkoliikenteessä 24 tunnin aikana alkaen lipun ensimmäisestä käyttökerrasta.

Mobiililippu on järjestelmän toimittajan sovelluksella mobiililaitteella hankittu kertalippuun tai päivälippuun rinnastettu lipputuote.

## MUU HINNASTO

Hinnat sisältävät voimassa olevan arvonlisäveron

Lastenvaunut, polkupyörät ja muut isot matkatavarat

- Lastenvaunut ja -rattaat 0 €
- Polkupyörä 1,50 €
- Iso matkatavara 1,50 €

Korttimaksu

- Nettipalvelussa 0 €
- Palvelupisteissä 5,00 € (Suomen 1939 – 1945 sotien sotaveteraanit ja -invalidit 0 €)

Latausmaksu

- Nettipalvelussa 0 €
- Palvelu- ja asiointipisteissä 3,00 €
- Linja-autoissa 4,00 €

Toimistopalvelumaksu 7,00 € peritään palvelupisteessä matkakorttiin liittyvien asioiden, esimerkiksi kadonneen kortin sulkemisesta, arvon hyvittämisestä ja kortin korvaamisesta uudella. Toimistopalvelumaksun lisäksi uudesta kortista peritään korttimaksu.

Korttihiluotteesta 7,00 € peritään palvelupisteessä asiakkaan pyytämästä korttihiluotteesta. Hiluotteesta ilmenevät esimerkiksi kaikki matkustajan matkakortilla tehdyt matkat.