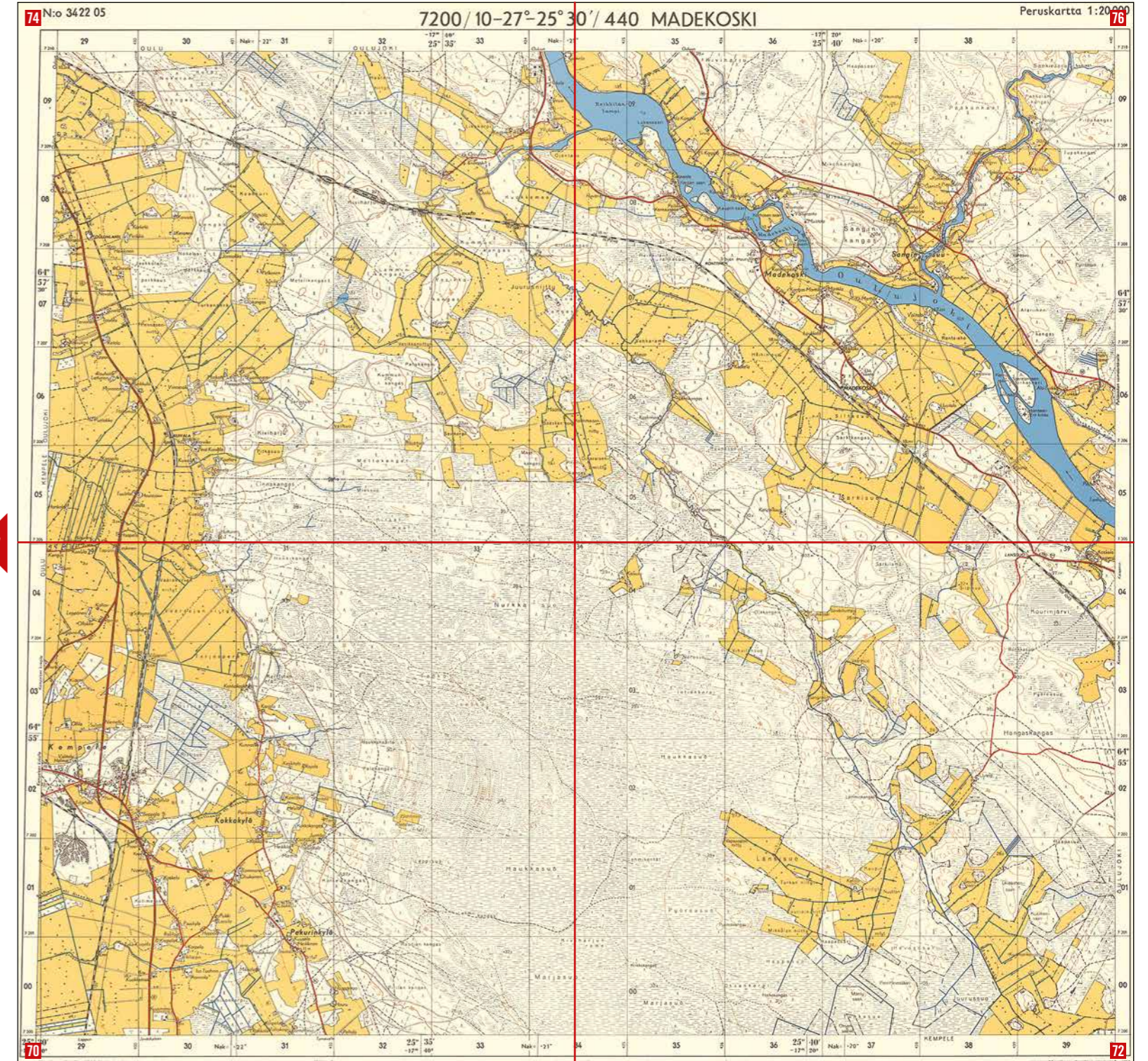


MADEKOSKI

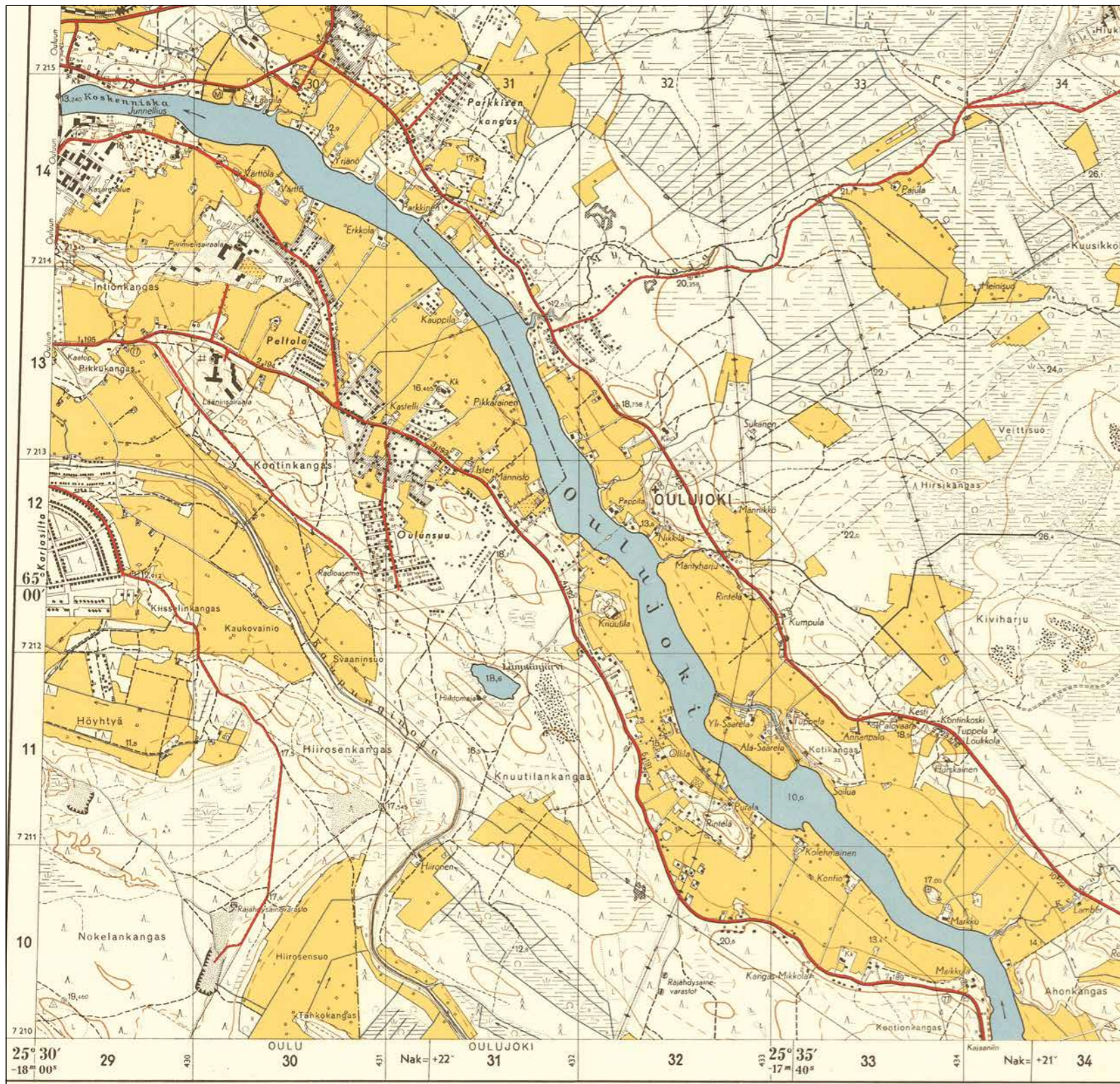
Madekoski on saanut nimensä samannimisestä koskipaikasta Oulujoessa. Kylällä on ollut asutusta jo satojen vuosien ajan. Oulun kasvun myötä Madekoskikin on jonkin verran kasvattanut kiinnostustaan omakotirakentamisen vaihtoehtona. Oulujoen lisäksi leimaa antavia piirteitä kylälle ovat rautatie sekä Oulu–Kajaani-maantie (valtatie 22). Madekoskelta länteen leviää laaja Heikkilänkankaan

asuinalue. Tässä kartassa Heikkilänkankaasta länteen näkyvät myös Oulun Kaakkurin ja Metsokankaan laajat alueet. Vasemmalla alhaalla karttalohkossa näkyy Kempeleen alueita. Oulun laajeneminen näkyy näillä karttalehdillä erityisellä tavalla. Pienviljelijäpainotteinen asutus on laajentunut laajoiksi kaava-alueiksi.



▼ Pojat onkimassa Oulujoella Madekoskella heinäkuussa 1951.

▲ Peruskartta MADEKOSKI 3422 05 vuodelta 1952.



OULUJOKI – OULUNSUU

1953 Erkkolansilta ei näy, Poikkimaantien sillasta puhumattakaan. Kartan keskiosassa Piirimielisairaala, Lääninsairaala, Oulunsuu ja Kontinkangas näkyvät yllättävän väljinä ja ympäristöltään oudon rakentamattomina nykyaikojen silmiin. Ne edustavat monille vanhoille oululaisille terveydenhoidon kannalta merkittäviä nimiä. ”Oulunsuuhun viennillä” oli hie-man paha kaiku oululaisten suussa. Sinne ei menty kuin pakon edessä. Vanhinta Peltola onkin Oulunsuun sairaala-alue, joka rakennettiin valmiiksi 1920–30-luvulla. Kartalla näkyikin selkeästi vanha Peltola, sotien jälkeen rakennettu alue.

Aivan luoteiskulmassa näkyy joen lähetyksellä Oulun vanha kasarmialue. Sitä ei pidä sotkea Hiukkavaaraan, joka sijaitsee kartan toisella laidalla. Se ei vielä näykään kartassa rakennettuna kasarmialueena, sillä rakentaminen aloitettiin vasta pari vuotta myöhemmin, vuonna 1955. Hiukkavaaran kasarmialuetta varten hankittiin maata vapaaehtoisin kaupun ja pakko-lunastuksin yhteensä noin 290 hehtaaria 13 tilasta, joista suurin oli Hillin omistama Suutarin tila. Sen tiloja näkyy raivattuna Oulujoen hautausma- an yläpuolella, Sukasen pohjoispuolella.



2016 Uusi Poikkimaantien silta lyhentää Oulujoen Saarelan puolelle ja sieltä takaisin tulevien ajoja huomattavasti. Muita siltoja alemmas Oulujokea mentäessä ovat Erkkolansilta sekä Nelostien silta. Ne kaikki ovat monessa mielessä välttämättömiä Oulujoen yli menevän liikenteen kannalta. Olisi vaikeaa kuvitella Oulua ilman näitä siltoja, niin kiinteästi ne kuuluvat jokapäiväiseen elämään.

On kuvaava, että Oulujoen molemmin puolin sen rannalle ovat syntyneet kenties tiiviimmät asuinalueet koko kaupungissa. Kartassa pistää silmään muutama vihreä alue. Intiönkankaan hautausmaa Raksilaa vasta-

päätä sekä Kirkkokankaan hautausmaa Oulujoen kirkkoa vastapäätä ovat kartasta katsottuna yllättävän laajoja alueita.

Kartan itäosassa näkyy monelle oululaiselle tai pohjoissuomalaiselle nostalginen Hiukkavaaran vanha kasarmialue. Kaavoitus tähtää jopa 30 000 asukkaan asuma-alueeseen. Oulujoen ympäristön asumisen linjauksia määrittävät paitsi joki ja sen sillat, myös Haapalehdon kautta kulkeva suuri voimalinja sekä Nelostien linjaus. Kartan huomattavimmat vapaat alueet sijoittuvat nimenomaan kaavoituksen kärkihankkeena etenevän Hiukkavaaran ympäristöön.