

Festool, Wendlingen (Saksa) – Elokuu 2021

Lehdistötiedote ammattilehdistölle

WOOD

Infolinja lukijoille

Festool Suomi
Mäkituvantie 7
FIN - 01510 Vantaa
Puh. +358 010 229 5110
www.tooltechnic.fi
tooltechnic@tooltechnic.fi

Ammattilehdistö ja lehtimiehet

Festool Suomi
Sara Sainio-Laitinen
Mäkituvantie 7
FIN - 01510 Vantaa
Puh. +358 10 229 5124
sara.sainio@tooltechnic.fi

Entistä suurempi nopeus, kestävyys ja tehokkuus

Festool on tuonut markkinoille uuden sukupolven pyörösahanterät

Festool on tuonut markkinoille uusien upotussahojen TSC 55 K ja TSC 55 F lisäksi uuden sukupolven pyörösahanterät, jotka soveltuvat kaikkien tavallisimpien materiaalien sahaustöihin. Yhdessä uusien upotussahojen kanssa uudet sahanterät tarjoavat moninkertaisesti etuja ja mahdollistavat eri materiaalien optimaalisen sahaamisen. Sahausnopeus kaksinkertaistuu ja käyttöikä kasvaa 40 prosenttia – tuloksena erinomainen ratkaisu laadukkaaseen ja tasaiseen sahaamiseen. Akku-upotussaha TSC 55 K mahdollistaa akun kertalatauksella jopa 50 prosenttia pidemmän sahaamisen.

"Kehitimme uudet pyörösahanterät yhdessä upotussahojen kanssa. Ne suunniteltiin täyttämään optimaalisesti ammattilaisten korkeat vaatimukset. Siten pystyimme varmistamaan niiden ainutlaatuisen sahaustehon", kertoo Festoolin tuotepäällikkö Michael Arnold.

Uudet ominaisuudet uusissa sahanterissä

Sahanterien uusi geometria, uudet hammasmuodot ja optimoidut kovametalliset hampaat helpottavat merkittävästi sahaustöitä. Edelliseen sukupolven teriin verrattuna Festool on ohentanut uusien pyörösahanterien paksuuden 2,2 mm:stä 1,8 mm:iin. Uudet sahanterät nopeuttavat

huomattavasti sahaustöitä. Työskentely on entistä vaivattomampaa, koska terää pitää painaa vain kevyesti työkappaleeseen. Pienemmän mekaanisen kuormituksen ansiosta akun kertalataus riittää entistä pidempään sahaamiseen. Lisäksi vähäisempi kuluminen pidentää sahanterien käyttöikää, nopeuttaa työskentelyä ja alentaa siten kustannuksia.

Värikoodaus sahanterien helppoon valintaan

Upotussahoilla ja pendelsuojasahoilla sahataan monia erilaisia materiaaleja. Siksi Festool tarjoaa kuusi erilaista uuden sukupolven värikoodattua sahanterää kaikkien yleisimpien materiaalin sahaustöihin. Sahanterät mahdollistavat mahdollisimman tehokkaan, taloudellisen ja laadukkaan työskentelyn. Värikoodaus ja helppotajuiset nimet helpottavat sahanterien valintaa eri käyttökohteiden ja materiaalien sahaustöihin. Keltainen soveltuu aina puulle, punainen laminaatille ja HPL-levyille, sininen alumiinille ja muoville ja vihreä kuluttaville materiaaleille.

Sopiva sahanterä jokaiseen käyttökohteeseen

Uudet pyörösahanterät on valmistettu erikoiskovasta metallista. Sahanterien geometria ja kovametallista tai timanteista valmistettujen hampaiden järjestys on suunniteltu optimaalisesti käyttökohteiden ja materiaalien mukaan.



Massiivipuun, pinnoitettujen tai viilutettujen levyjen sekä akryylilasin tarkkaan ja siistiin poikittaissaamiseen Festool on kehittänyt **WOOD FINE CUT** -sahanterän, jossa on 42 hammasta ja vuoroviistetty-kärkihammastus. Kärkihampaat

keventävät vuoroviistettyjen hampaiden kuormitusta, mikä takaa erittäin tasaisen sahauksen ja huippupitkän käyttöiän. Lisäksi tämä hammastus takaa erittäin korkean sahauslaadun.



WOOD UNIVERSAL -sahanterässä on 28 hammasta ja vuoroviistetty hammastus, mikä tekee siitä ihanteellisen valinnan kaikkiin puun, rakennuslevyjen

ja pehmeän muovin sahaustöihin. Vuoroviistetty hammastus takaa tasaisen sahaamisen, erinomaisen kestävyuden ja optimaalisen sahauslaadun.

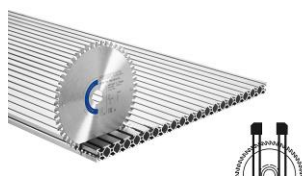


WOOD RIP CUT -sahanterä on erinomainen valinta massiivipuun pitkittäiseen sahaamiseen. Vuoroviistetty hammastus ja suuret purutilat mahdollistavat nopean ja vaivattoman sahaamisen.

LAMINATE/HPL-sahanterä soveltuu optimaalisesti laminaatin ja melamiinihartsilevyjen sahaustöihin. Sahanterän puolisuunnikas- ja tasahampaat ovat vuorottaisessa järjestyksessä. Hampaiden erinomainen kestävyys varmistaa sahanterän pitkän käyttöiän.

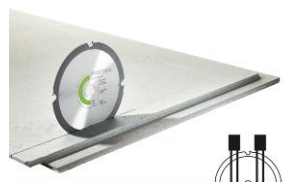


Aluminilevyjen ja -profiilien sekä kuituvahvisteisten ja kovien muovien sahaaminen on erityisen vaativa tehtävä. Näiden materiaalien optimaaliseen sahaamiseen Festool tarjoaa **ALUMINIUM/PLASTICS**-sahanterän.



Sahanterässä on tasahammastus vuorottaisella viisteellä. Tämä varmistaa terän kevyen ja turvallisen ohjaamisen ja estää luotettavasti terän jumittumisen.

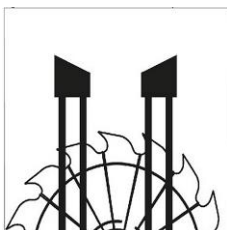
Sementti- ja kipsisidonnaisten lastu- ja kuitulevyjen sahaamiseen Festool on kehittänyt **ABRASIVE MATERIALS** -sahanterän. Tämän erikoisterän neljä hammasta on vahvistettu monikiteisillä timanteilla.



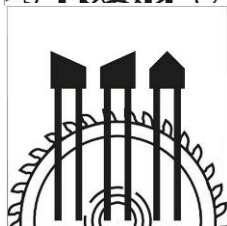
Lisätietoja pyöräsahanterien uudesta valikoimasta saat ammattiliikkeistä tai nettiosoitteesta www.festool.fi

Merkkimäärä noin 4215 (ilman välilyöntejä)

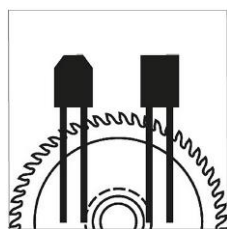
Hampaiden muotoa ja järjestystä koskevia lisätietoja



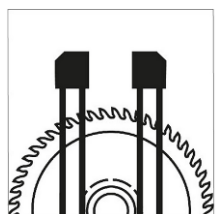
Vuoroviistetty hammastus: Hampaat on viistetty vuorotellen vasemmalla ja oikealla. Tämä vähentää hammaskohtaista kuormitusta. Tämä takaa tasaisen sahaamisen ja terän erittäin pitkän käyttöiän. Lisäksi tämä hammastus tarjoaa optimaalisen sahauslaadun.



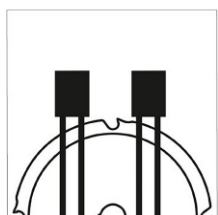
Vuoroviistetty-kärkihammastus: Vuoroviistettyjen hampaiden lisäksi käytetään ns. kärkihammastusta. Tämä keventää vuoroviistettyjen hampaiden kuormitusta, takaa erittäin tasaisen sahaamisen sekä terän pitkän käyttöiän. Tämäkin malli takaa huippuluokan sahaustulokset.



Puolisuunnikas-tasahammastus: Puolisuunnikas- ja tasahampaat ovat vuorottaisessa järjestyksessä. Puolisuunnikashampaat takaavat nopean sahaamisen ja tasahampaat siistit sahausreunat. Hampaiden erinomainen kestävyys varmistaa sahanterän pitkän käyttöiän.



Tasahammastus vuorottaisella viisteellä: Tasahampaat on viistetty vuorotellen vasemmalla ja oikealla, mikä keventää hammaskohtaista kuormitusta. Tämä takaa tasaisen sahauslaadun ja terän pitkän käyttöiän.



Tasahammastus: Hampaiden leikkuusärmät ovat suoria. Tämä takaa hammastuksen erinomaisen kestävyuden. Jokainen hammas leikkaa tasaisesti; siksi tätä mallia käytetään kovien materiaalien, kuten teräksen ja kuluttavien materiaalien sahaamiseen.

Kuvakatsaus

	<p>Kuva: Festool-sawblade-01.jpg Festool tarjoaa uusiin upotussahoihinsa kuusi uutta sahanterää, jotka takaavat erinomaiset työtulokset. Sahanterien uusi geometria, uudet hammasmuodot ja uudet kovametallihampaat takaavat laadukkaan sahausjäljen ja mahdollistavat entistä nopeamman ja pitkäkestoisemman työskentelyn, suuremman sahaustehon ja paremman kestävyden.</p>
	<p>Kuva: Festool-sawblade-02.jpg WOOD FINE CUT -sahanterä, jossa on 42 hammasta ja vuoroviistetty-kärkihammastus, soveltuu etenkin massiivipuun, pinnoitettujen tai viilutettujen levyjen sekä akryylilasin tarkkaan ja siistiin poikittaissaamiseen.</p>
	<p>Kuva: Festool-sawblade-03.jpg WOOD UNIVERSAL -sahanterässä on 28 hammasta ja vuoroviistetty hammastus, mikä tekee siitä ihanteellisen valinnan kaikkiin puumateriaalien, rakennuslevyjen ja pehmeän muovin sahaustöihin.</p>
	<p>Kuva: Festool-sawblade-04.jpg WOOD RIP CUT -sahanterä on erinomainen valinta massiivipuun pitkittäiseen sahaamiseen. Sen suuret purutilat sekä erittäin positiivinen rintakulma mahdollistavat nopean ja vaivattoman sahaamisen</p>
	<p>Kuva: Festool-sawblade-05.jpg LAMINATE/HPL-sahanterä soveltuu optimaalisesti laminaatin ja melamiinihartsilevyjen sahaustöihin. Sen puolisuunnikas- ja tasahampaat ovat vuorottaisessa järjestyksessä. Hampaiden erinomainen kestävyys varmistaa sahanterän pitkän käyttöiän.</p>

 A Festool sawblade with a blue and white design, showing the teeth and the mounting holes. A small diagram of a saw blade is also visible.	<p>Kuva: Festool-sawblade-06.jpg ALUMINIUM/PLASTICS-sahanterien tasahampaat on viistetty vuorotellen vasemmalla ja oikealla, mikä keventää hammaskohtaista kuormitusta. Tämä takaa tasaisen sahauslaadun ja terän pitkän käyttöiän.</p>
 A Festool sawblade with a green and white design, showing the teeth and the mounting holes. A small diagram of a saw blade is also visible.	<p>Kuva: Festool-sawblade-07.jpg ABRASIVE MATERIALS -sahanterä on optimaalinen ratkaisu sementti- ja kipsisidonnaisten lastu- ja kuitulevyjen sahaukseen. Tämän erikoisterän neljä hammasta on vahvistettu monikiteisillä timanteilla.</p>

Kuvaviite: Festool GmbH